

**APPROCHE AUX INSTRUMENTS**

**BISCARROSSE PARENTIS**

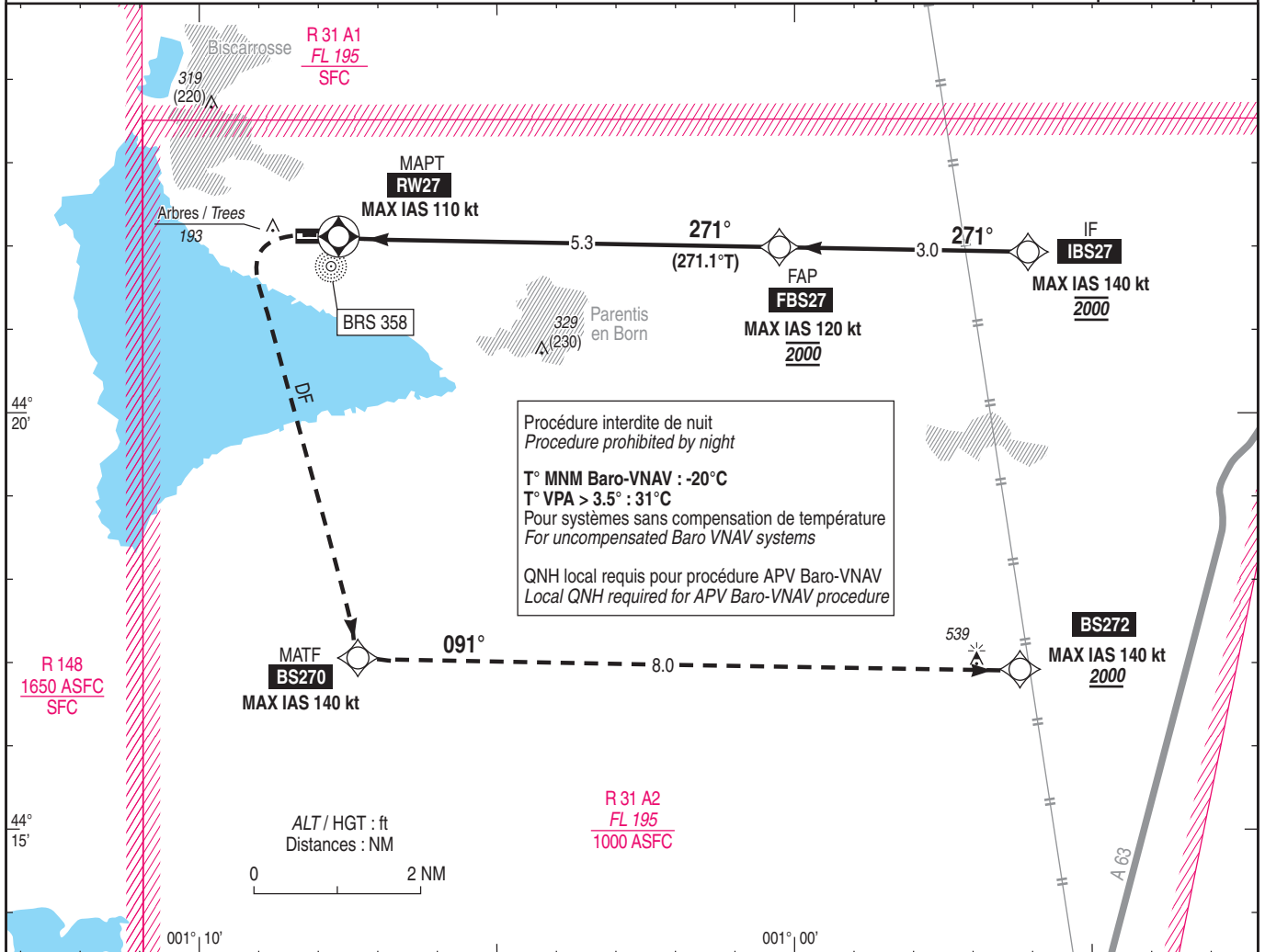
Instrument approach

CAT A B

ALT AD : 100, THR : 99 (4 hPa)

FNA RNP Y RWY 27 (LNAV-VNAV only)

APP : AQUITAINE Approche/Approach 129.875 CAZAUX Approche/Approach 119.600 TWR : BISCARROSSE Tour/Tower 118.950	<b>RNP APCH</b> LNAV-VNAV seulement / only	RDH : 39	VAR 0° (20)
---	---	----------	-------------------



TA : 5000

API : **A RW27** (MAX IAS 110 kt), tourner à **gauche** direct vers **BS270** en montée vers **2000** (1901) puis vers **BS272** pour débiter une nouvelle approche. Monter à **900** (801) avant d'accélérer en palier.

Missed APCH : **At RW27** (MAX IAS 110 kt), turn **left** direct to **BS270** climbing up to **2000** (1901) then to **BS272** to start a new approach. Climb up to **900** (801) prior to level acceleration.

THR ← (NM)

MNM AD : distances verticales en pieds, RVR et VIS en mètres./Vertical distances in feet, RVR and VIS in meters. REF HGT : ALT THR

CAT	LNAV-VNAV			MVL/Circling <sup>(1)(2)</sup>		DIST RW27				
	DA (H)	RVR	OCH	MDA (H)	VIS	NM	2	3	4	5
A	490 (390)	1500	387	620 (520)	1500	ALT (HGT)	840 (741)	1190 (1091)	1540 (1441)	1890 (1791)
B	500 (400)	1500	400	630 (530)	1600					

Observations / Remarks : (1) MVL interdites au Nord de la piste. Circuit AD RWY 09 : Droite / Circling prohibited North of RWY. AD circuit RWY 09 : Right hand. (2) MVL réservée aux aéronefs basés et sur autorisation CTL / MVL reserved for home-based ACFT and with ATC clearance.

FAF - THR	5.3 NM	70 kt 4 min 33	80 kt 3 min 59	90 kt 3 min 32	100 kt 3 min 11	110 kt 2 min 54	120 kt 2 min 39
VSP (ft/min)		410	465	525	580	640	700