

APPROCHE AUX INSTRUMENTS

PAU PYRENEES

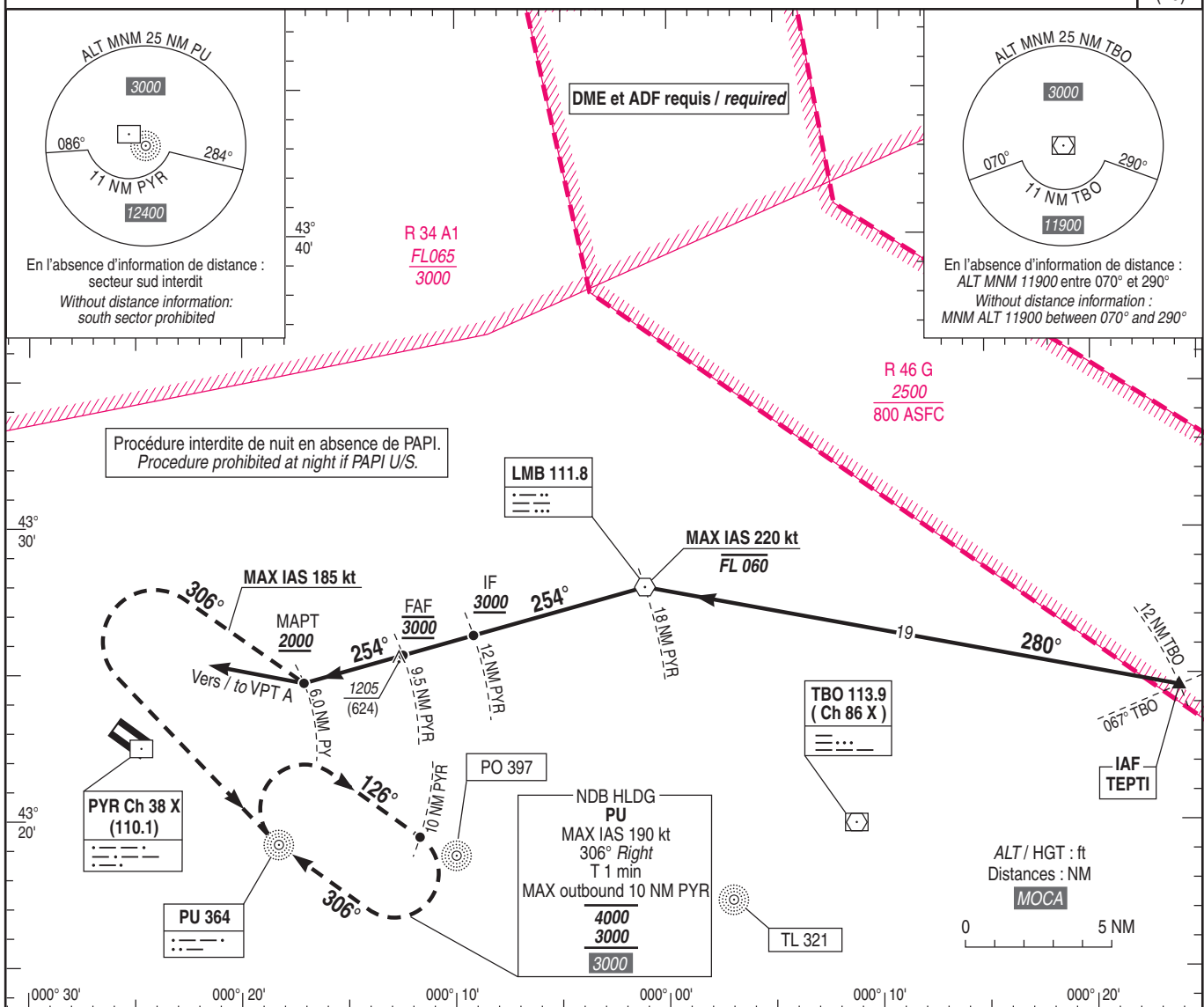
Instrument approach

CAT A B C D

ALT AD : 616, THR : 581 (21 hPa)

VOR RWY 13

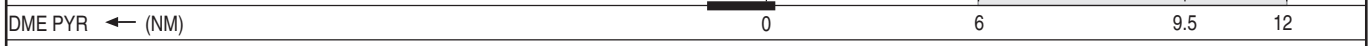
ATIS : PAU 128.480	VAR 0° (20)
APP : PYRENEES Approche / Approach 128.800 - 121.175 (s)	
TWR : PAU Tour / Tower 124.150	



TA : 5000

API : Au MAPT tourner à droite RM 306° (MAX IAS 185 kt) en montée vers 3000 (2419). A 3000 (2419) tourner à gauche vers PU en montée vers 4000 (3419) ou suivre les instructions du CTL.
Ne pas tourner avant le MAPT.
Monter à 3000 (2419) avant d'accélérer en palier.

Missed APCH : At MAPT turn right MAG 306° (MAX IAS 185 kt) climbing up to 3000 (2419). At 3000 (2419) turn left to PU climbing up to 4000 (3419) or follow ATC instructions.
Do not turn before MAPT.
Climb up to 3000 (2419) prior to level acceleration.



MNM AD : distances verticales en pieds, VIS en mètres / vertical distances in feet, VIS in metres. REF HGT : ALT THR

CAT	VOR		DME PYR NM	9	8	7
	MDA (H)	VIS				
A	2000 (1419)	10000	ALT	2840	2525	2210
B			(HGT)	(2259)	(1944)	(1629)
C						
D						

Observations / Remarks : NIL.