

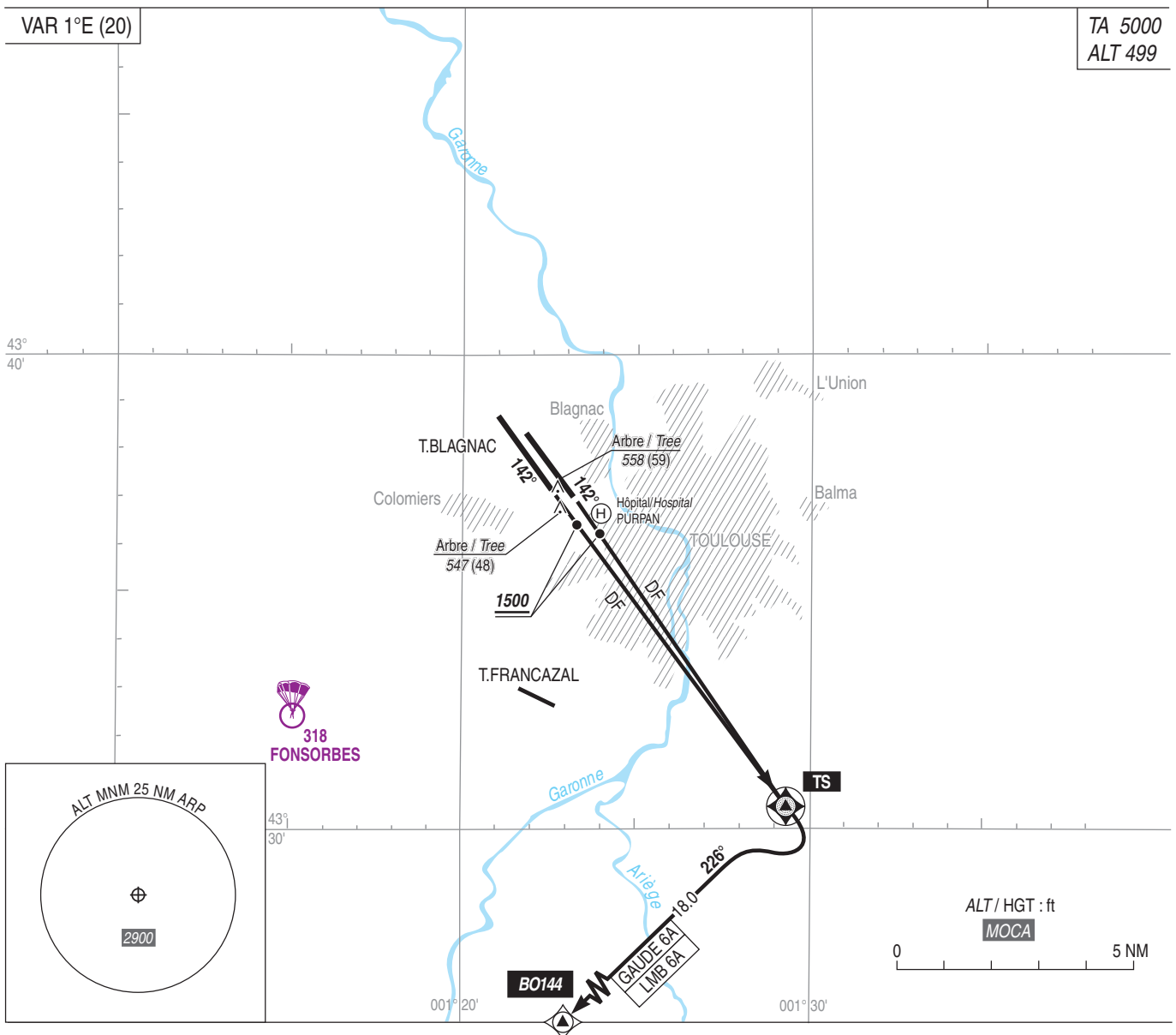
TOULOUSE BLAGNAC
Départs initiaux RNAV RWY 14L / 14R
RNAV initial departures RWY 14L / 14R
(Protégés pour/Protected for CAT A, B, C, D)

TWR : BLAGNAC Prévot/Delivery 121.705

RNAV 1
GNSS seulement / only

VAR 1°E (20)

TA 5000
ALT 499



PANNE DE RADIOCOMMUNICATION

En VMC, faire demi-tour pour atterrir sur l'aérodrome par circuit à l'Est des installations.

En IMC, poursuivre le vol jusqu'aux limites de la TMA en respectant la trajectoire de départ au dernier FL assigné et ensuite entreprendre la montée jusqu'au niveau de croisière. Si le dernier FL assigné est incompatible avec l'altitude minimale de sécurité, poursuivre la montée vers le FL de croisière.

Si la panne survient au cours d'un départ guidé radar, rejoindre au plus tôt le SID assigné.

RADIOCOMMUNICATION FAILURE

In VMC, turn back and land on AD using circuit in East of AD.

In IMC, go through with the flight until the TMA limits and comply with the departure routing at the latest assigned level, then climb to the cruising level. If the latest assigned level is not compatible with the minimal safety altitude, climb up to the cruising level.

If the failure occurs when the ACFT is under radar vectoring, join the assigned SID as soon as possible.