

**APPROCHE AUX INSTRUMENTS**

**TOULOUSE BLAGNAC**

Instrument approach

CAT A B C D

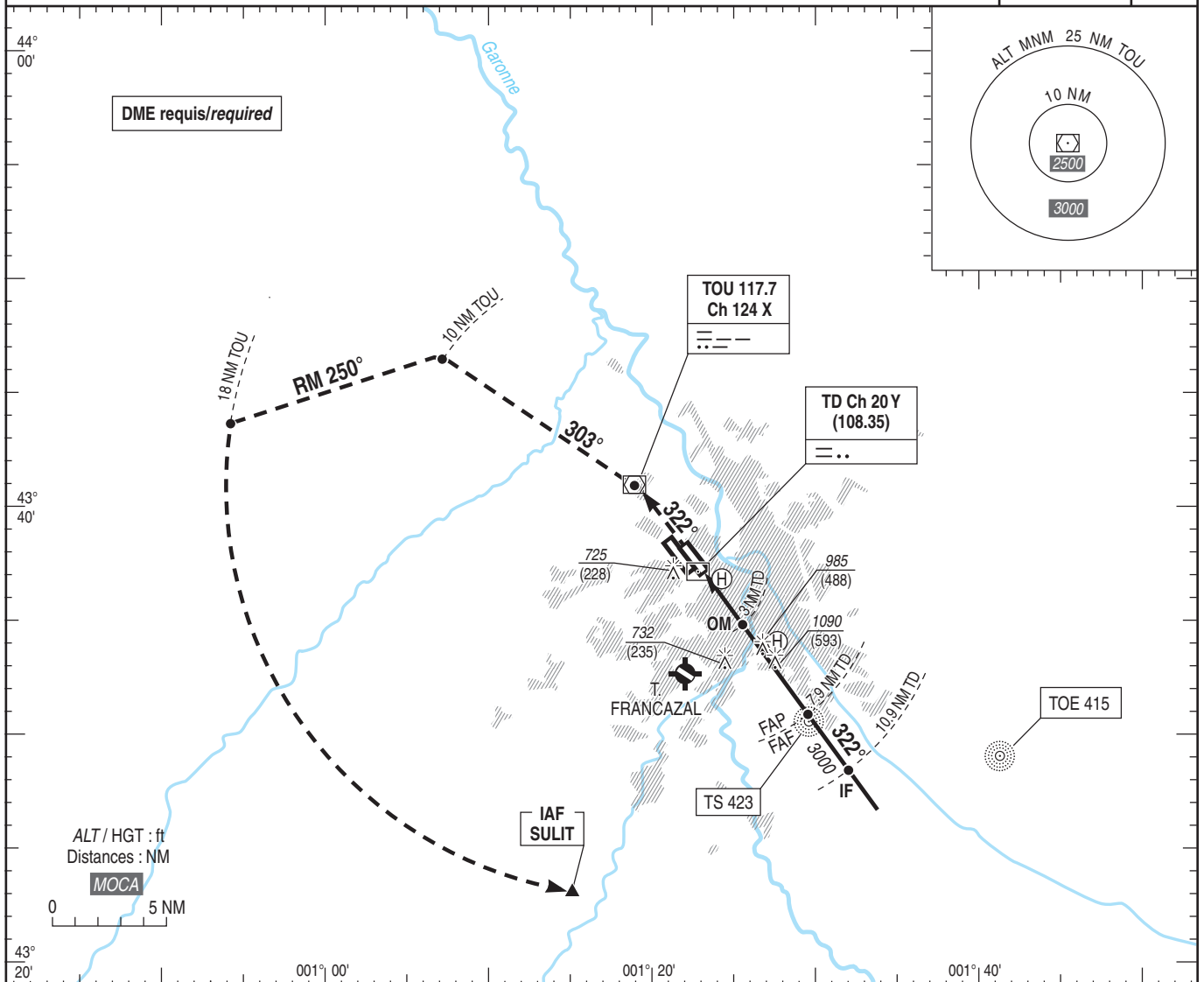
ALT AD : 499, THR : 497 (18 hPa)

FNA ILS ou/ou LOC RWY 32R

ATIS BLAGNAC : 123.130  
APP : TOULOUSE Approche / Approach 129.305 (1) - 125.180 (2) - 124.975 (s)  
BLAGNAC Approche / Approach 121.105  
TWR : BLAGNAC Tour / Tower 118.100

(1) Secteur Est / East sector  
(2) Secteur Ouest / West sector

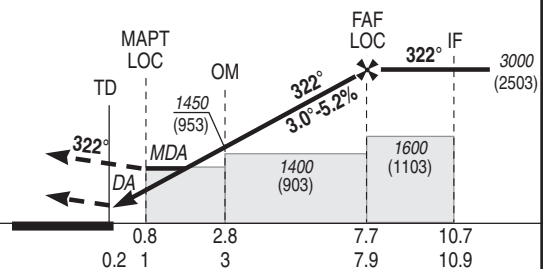
<b>ILS - DME</b>	<b>VAR</b>
<b>TD 108.35</b>	<b>1°E</b>
<b>RDH : 50</b>	<b>(20)</b>



TA : 5000

API : Monter sur le RDL 142° TOU (RM 322°) vers 4000 (3503).  
A TOU tourner à gauche et suivre RDL 303° TOU (RM 303°). A 10 NM DME TOU tourner à gauche RM 250° en montée vers 5000 (4503) pour rejoindre et suivre l'arc DME 18 TOU jusqu'à SULIT.

Missed APCH : Climb RDL 142° TOU (MAG 322°) up to 4000 (3503).  
At TOU turn left and follow RDL 303° TOU (MAG 303°). At 10 NM DME TOU turn left MAG 250° climbing to 5000 (4503) to intercept and follow DME course 18 TOU up to SULIT.



THR ← (NM)  
TD ← (NM)

MNM AD : distances verticales en pieds, RVR et VIS en mètres / vertical distances in feet, RVR and VIS in metres.

REF HGT : ALT THR

CAT	ILS			LOC			MVL / Circling (1)		DME TD	NM	7	6	5	4	3	2
	DA (H)	RVR	OCH CAT 1	MDA (H)	RVR	OCH	MDA (H)	VIS								
A	700 (200)		157	980 (490)	1500		1030 (530)	1500	ALT	2730	2410	2090	1770	1450	1130	
B	700 (200)		169		1500	482	1050 (550)	1600	(HGT)	(2233)	(1913)	(1593)	(1273)	(953)	(633)	
C	700 (200)	1200	184		2300		1320 (830)	2400								
D	700 (200)		199		2300		1320 (830)	3600								
DL	710 (210)		203													

Observations/Remarks : (1) MVL interdites au Nord-Est de la piste / Circling prohibited North-East of RWY.

FAP/FAF - THR	7.7 NM	70 kt 6 min 36	85 kt 5 min 26	100 kt 4 min 37	115 kt 4 min 01	130 kt 3 min 33	160 kt 2 min 53	185 kt 2 min 30
VSP (ft/min)		Non disponible / Not available						