

APPROCHE AUX INSTRUMENTS

TOULOUSE BLAGNAC

Instrument approach

CAT A B C D

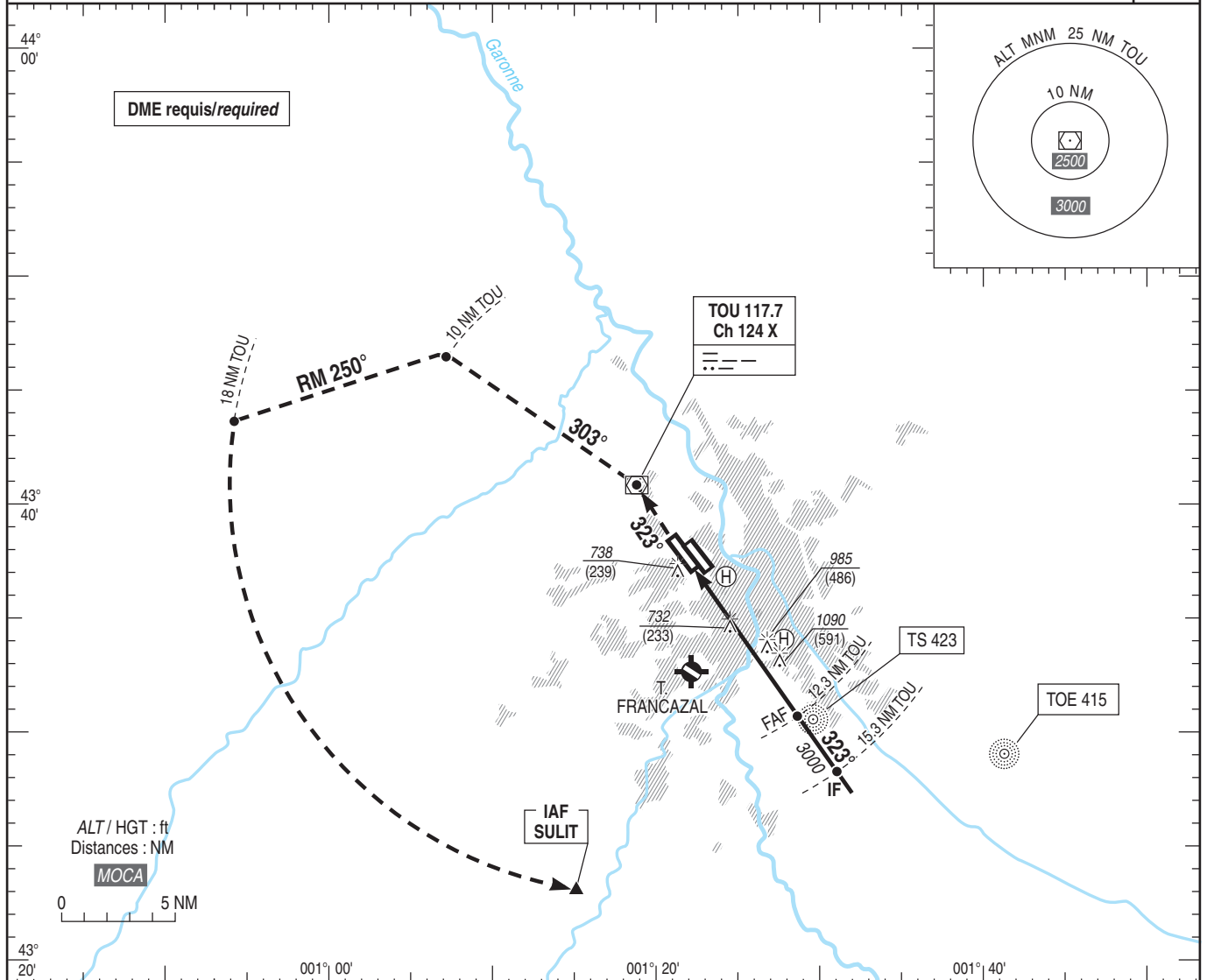
ALT AD : 499 (18hPa), THR : 497

FNA VOR RWY 32L

ATIS BLAGNAC : 123.130
 APP : TOULOUSE Approche / Approach 129.305 (1) - 125.180 (2) - 124.975 (s)
 BLAGNAC Approche / Approach 121.105
 TWR : BLAGNAC Tour / Tower 118.100

(1) Secteur Est / East sector
 (2) Secteur Ouest / West sector

VAR
1°E
(20)

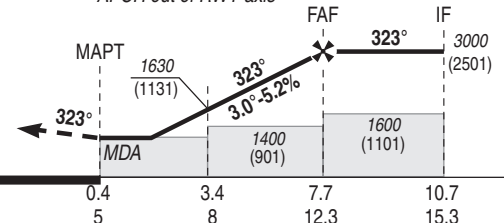


TA : 5000

API : Monter sur le RDL 143° TOU (RM 323°) vers 4000 (3501).
 A TOU tourner à gauche et suivre RDL 303° TOU (RM 303°). A 10 NM DME TOU tourner à gauche RM 250° en montée vers 5000 (4501) pour rejoindre et suivre l'arc DME 18 TOU jusqu'à SULIT.

Missed APCH : Climb RDL 143° TOU (MAG 323°) up to 4000 (3501).
 At TOU turn left and follow RDL 303° TOU (MAG 303°). At 10 NM DME TOU turn left MAG 250° climbing to 5000 (4501) to intercept and follow DME course 18 TOU up to SULIT.

APCH non dans l'axe
APCH out of RWY axis



THR ← (NM)
TOU ← (NM)

MNM AD : distances verticales en pieds, RVR et VIS en mètres / vertical distances in feet, RVR and VIS in metres.

REF HGT : ALT AD

CAT	VOR			MVL / Circling (1)		DME TOU							
	MDA (H)	RVR	OCH	MDA (H)	VIS	NM	12	11	10	9	8	7	6
A		1500		1030 (530)	1500	ALT	2900	2580	2270	1950	1630	1310	990
B		1500		1050 (550)	1600	(HGT)	(2401)	(2081)	(1771)	(1451)	(1131)	(811)	(491)
C	980 (480)	2200	480	1220 (720)	2400								
D		2200		1320 (820)	3600								

Observations/Remarks : (1) MVL interdites au Nord-Est de la piste / Circling prohibited North-East of RWY.

FAP - MAPT	7.3 NM	70 kt 6 min 15	85 kt 5 min 09	100 kt 4 min 23	115 kt 3 min 49	130 kt 3 min 22	160 kt 2 min 44	185 kt 2 min 22
VSP (ft/min)		Non disponible / Not available						