

APPROCHE AUX INSTRUMENTS

TOULOUSE BLAGNAC

Instrument approach

CAT A B C D

ALT AD : 499, THR : 497 (18 hPa)

FNA RNP RWY 32L

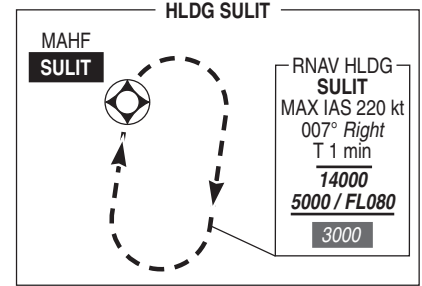
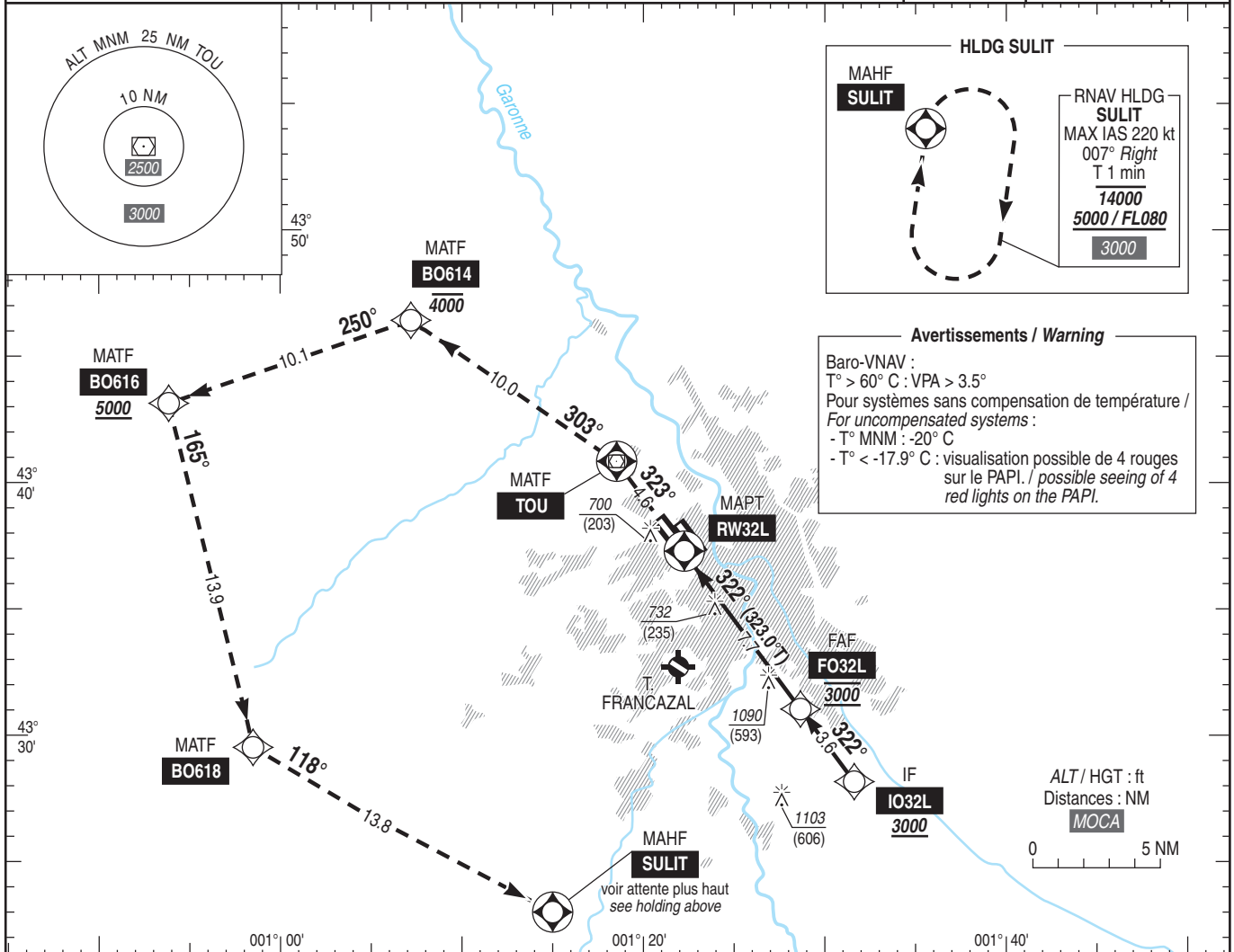
ATIS BLAGNAC : 123.130
APP : TOULOUSE Approche / Approach 129.305 (1) - 125.180 (2) - 124.975 (s)
BLAGNAC Approche / Approach 121.105
TWR : BLAGNAC Tour / Tower 118.100

(1) Secteur Est / East sector
(2) Secteur Ouest / West sector

RNP APCH

EGNOS
Ch57202
E32A
RDH : 48

VAR
1° E
(20)

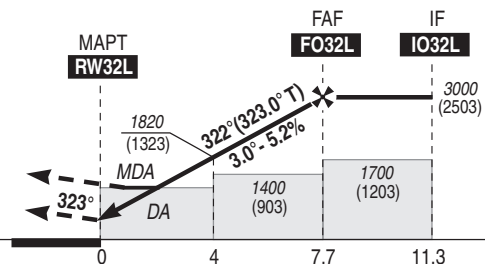


Avertissements / Warning
Baro-VNAV :
T° > 60° C : VPA > 3.5°
Pour systèmes sans compensation de température /
For uncompensated systems :
- T° MNM : -20° C
- T° < -17.9° C : visualisation possible de 4 rouges sur le PAPI. / possible seeing of 4 red lights on the PAPI.

TA : 5000

API : Monter vers **TOU**, puis vers **BO614** en montée vers **4000** (3503), puis vers **BO616**, en montée vers **5000** (4503), puis vers **BO618**, puis vers **SULIT** ou suivre les instructions du contrôle.

Missed APCH : Climb to **TOU** then to **BO614** up to **4000** (3503), then to **BO616** climbing up to **5000** (4503), then to **BO618**, then to **SULIT** or follow ATC instructions.



THR ← (NM)

MNM AD : distances verticales en pieds, RVR et VIS en mètres / vertical distances in feet, RVR and VIS in metres.

REF HGT : ALT THR

CAT	LPV			LNAV/VNAV			LNAV			MVL / Circling ⁽¹⁾		DIST RW32L
	DA (H)	RVR	OCH	DA (H)	RVR	OCH	MDA (H)	RVR	OCH	MDA (H)	VIS	
A	710 (210)	1200	205							1030 (530)	1500	NM 2 3 4 5 6 7
B	720 (220)	1200	215	840 (340)	1500	340	930 (430)	1500	422	1050 (550)	1600	ALT 1180 1500 1820 2135 2455 2775
C	740 (240)	1200	239					2000		1220 (730)	2400	(HGT) (683) (1003) (1323) (1636) (1958) (2278)
D	750 (250)	1200	249					2000		1320 (830)	3600	
DL	750 (260)	1300	252									

Observations/Remarks : (1) MVL interdites au Nord-Est de la piste / Circling prohibited North-East RWY.

Panne de guidage GNSS durant l'approche / GNSS guidance loss during approach : voir/see AIP ENR 1.5.

	7.71 NM	70 kt	85 kt	100 kt	115 kt	130 kt	160 kt	185 kt
FAF - RW32L	7.71 NM	6 min 36	5 min 26	4 min 37	4 min 01	3 min 33	2 min 53	2 min 30
VSP (ft/min)		400	480	570	650	740	910	1050