

**APPROCHE AUX INSTRUMENTS**

**TOULOUSE BLAGNAC**

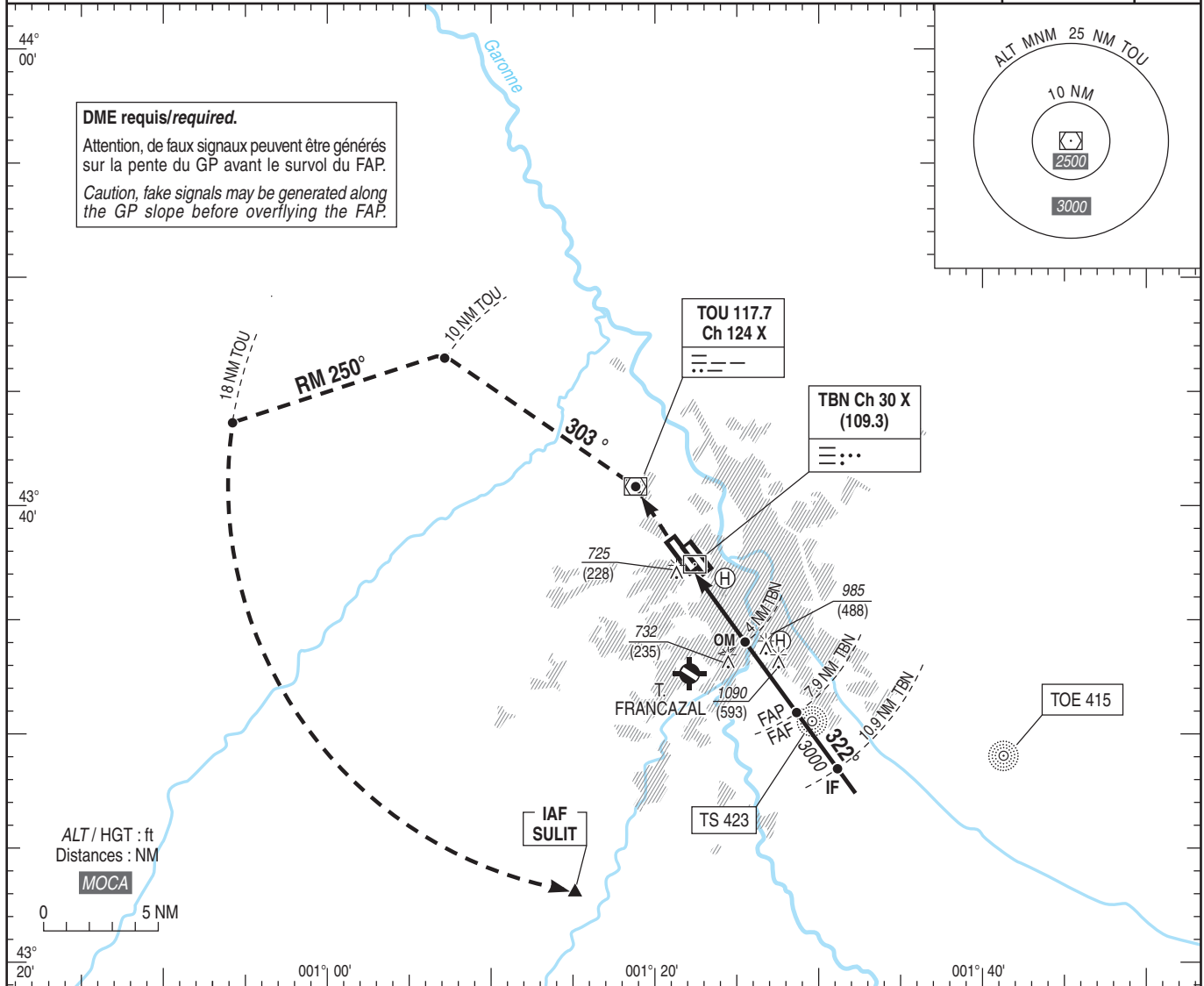
Instrument approach

CAT A B C D

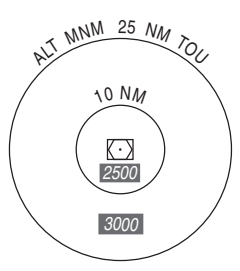
ALT AD : 499, THR : 497 (18 hPa)

FNA ILS ou/or LOC RWY 32L

<b>ATIS</b> BLAGNAC : 123.130 <b>APP</b> : TOULOUSE Approche / Approach 129.305 (1) - 125.180 (2) - 124.975 (s) BLAGNAC Approche / Approach 121.105 <b>TWR</b> : BLAGNAC Tour / Tower 118.100	(1) Secteur Est / East sector (2) Secteur Ouest / West sector	<b>ILS - DME</b> <b>TBN 109.3</b> RDH : 48	<b>VAR</b> 1°E (20)
--	--	--	---------------------------

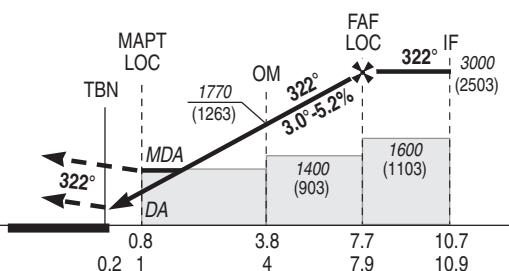


**DME requis/required.**  
 Attention, de faux signaux peuvent être générés sur la pente du GP avant le survol du FAP.  
 Caution, fake signals may be generated along the GP slope before overflying the FAP.



TA : 5000

API : Monter sur le RDL 142° TOU (RM 322°) vers 4000 (3503).  
**A TOU tourner à gauche et suivre RDL 303° TOU (RM 303°). A 10 NM DME TOU tourner à gauche RM 250° en montée vers 5000 (4503) pour rejoindre et suivre l'arc DME 18 TOU jusqu'à SULIT.**  
 Missed APCH : Climb RDL 142° TOU (MAG 322°) up to 4000 (3503).  
**At TOU turn left and follow RDL 303° TOU (MAG 303°). At 10 NM DME TOU turn left MAG 250° climbing to 5000 (4503) to intercept and follow DME course 18 TOU up to SULIT.**



THR ← (NM)	0.8	3.8	7.7	10.7
TBN ← (NM)	0.2	1	4	7.9

MNM AD : distances verticales en pieds, RVR et VIS en mètres / vertical distances in feet, RVR and VIS in metres. REF HGT : ALT THR

CAT	ILS			LOC			MVL / Circling (1)		DME TBN
	DA (H)	RVR	OCH	MDA (H)	RVR	OCH	MDA (H)	VIS	
A	700 (200)		160	980 (490)	1500		1030 (530)	1500	7 2730 (2233) 6 2410 (1913) 5 2090 (1593) 4 1770 (1273) 3 1450 (953) 2 1130 (633)
B	700 (200)		172		1500	482	1050 (550)	1600	
C	700 (200)	1200	189		2300		1220 (730)	2400	
D	700 (210)		205		2300		1320 (830)	3600	
DL	710 (210)		209						

Observations / Remarks : Base OCH ILS / ILS OCH Base : NIL. (1) MVL interdites au Nord-Est de la piste / Circling prohibited North-East of RWY.

FAP/FAF - THR	7.7 NM	70 kt 6 min 36	85 kt 5 min 26	100 kt 4 min 37	115 kt 4 min 01	130 kt 3 min 33	160 kt 2 min 53	185 kt 2 min 30
VSP (ft/min)		Non disponible / Not available						