

APPROCHE AUX INSTRUMENTS

LIMOGES BELLEGARDE

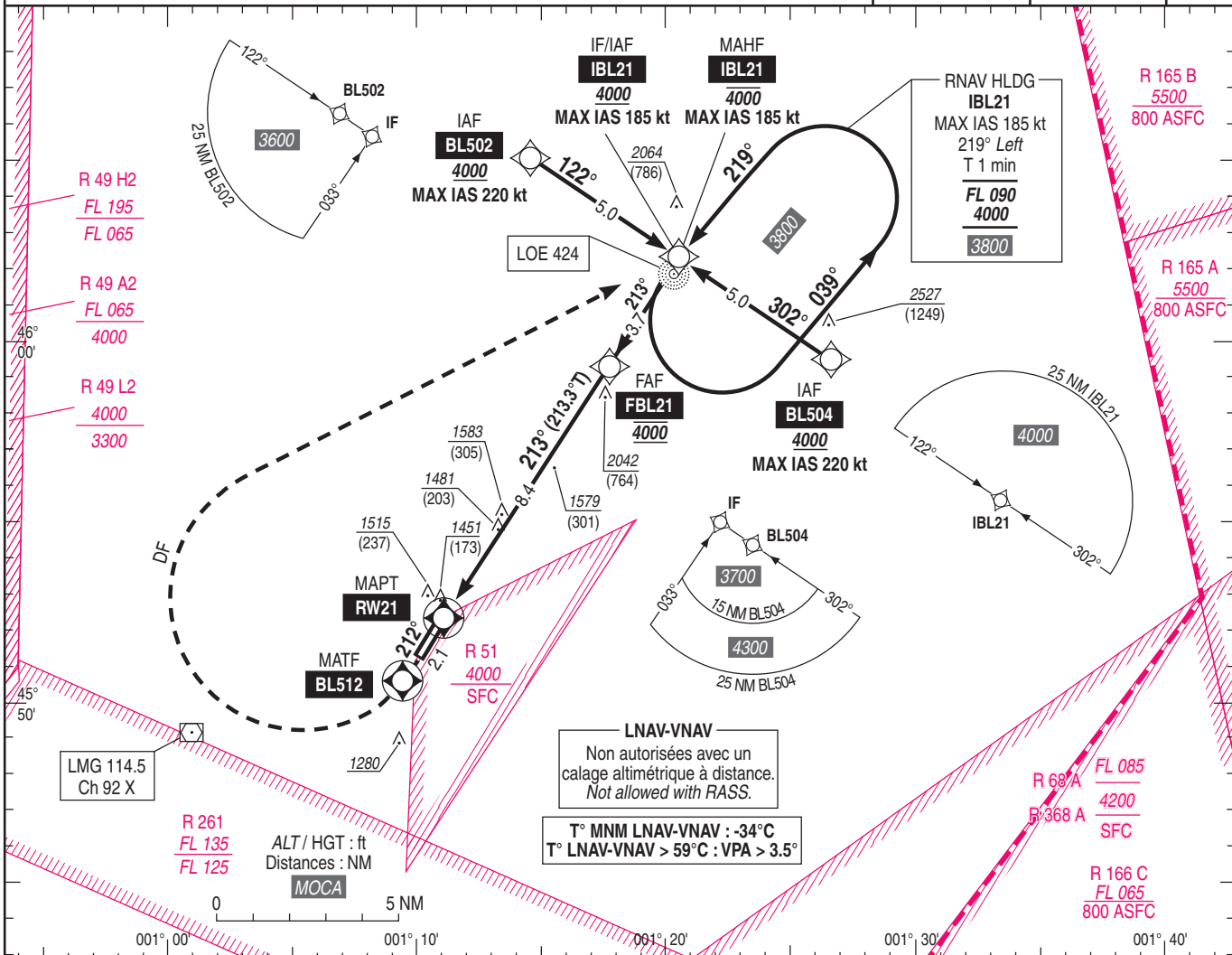
Instrument approach

CAT A B C D

ALT AD : 1300, THR : 1278 (46 hPa)

RNP RWY 21

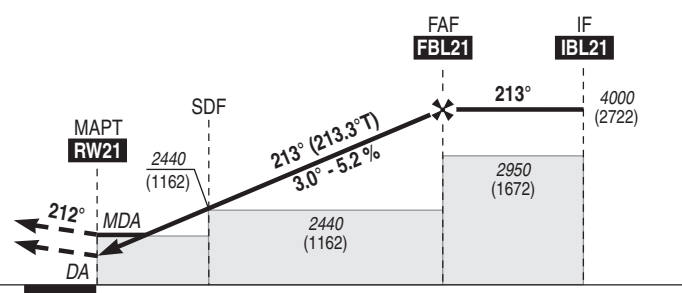
ATIS LIMOGES 128.080 ☎ 05 55 48 40 37 APP : LIMOGES Approche / Approach 118.080 TWR : LIMOGES Tour / Tower 119.550	RNP APCH	EGNOS Ch 73255 E21A RDH / TCH : 54	VAR 1°E (20)
--	-----------------	--	--------------------



TA : 5000

API : Monter jusqu'à **BL512**, puis tourner à **droite direct** vers **IBL21** pour intégrer l'attente (**MAX IAS 185 kt**) en montée vers **4000** (2722), ou suivre les instructions du CTL.

Missed APCH : Climb up to **BL512**, then turn **right direct** to **IBL21** to enter the holding (**MAX IAS 185 kt**), climbing up to **4000** (2722), or follow ATC instructions.



THR ← (NM) 0 3.5 8.4 12

MNM AD : distances verticales en pieds, RVR et VIS en mètres / vertical distances in feet, RVR and VIS in metres. REF HGT : ALT THR

CAT	LPV			LNAV-VNAV			LNAV			MVL / Circling ⁽¹⁾		DIST RW21
	DA (H)	RVR	OCH	DA (H)	RVR	OCH	MDA (H)	RVR	OCH	MDA (H)	VIS	
A	1570 (290)	650	287	1600 (320)	700	319				1830 (550)	1500	NM 8 7 6 5 4 3 2
B	1580 (300)	650	299	1610 (330)	800	330				1830 (550)	1600	ALT 3880 3560 3240 2920 2610 2290 1970
C	1590 (310)	700	308	1630 (350)	900	348	1750 (470)	1500	469	1980 (700)	2400	(HGT) (2602) (2282) (1962) (1642) (1332) (1012) (692)
D	1600 (320)	700	318	1650 (380)	1000	371				2080 (800)	3600	

Observations / Remarks : (1) MVL interdites au Sud-Est de la piste / Circling prohibited South-East of RWY.
 Panne de guidage GNSS lors de l'approche / Loss of GNSS guidance during approach : voir / see AIP ENR 1.5.

FAF - RW21	8.4 NM	70 kt 7 min 11	85 kt 5 min 55	100 kt 5 min 02	115 kt 4 min 22	130 kt 3 min 52	145 kt 3 min 28	160 kt 3 min 09	185 kt 2 min 43
VSP (ft/min)		370	450	530	610	685	765	845	980