

APPROCHE AUX INSTRUMENTS

LIMOGES BELLEGARDE

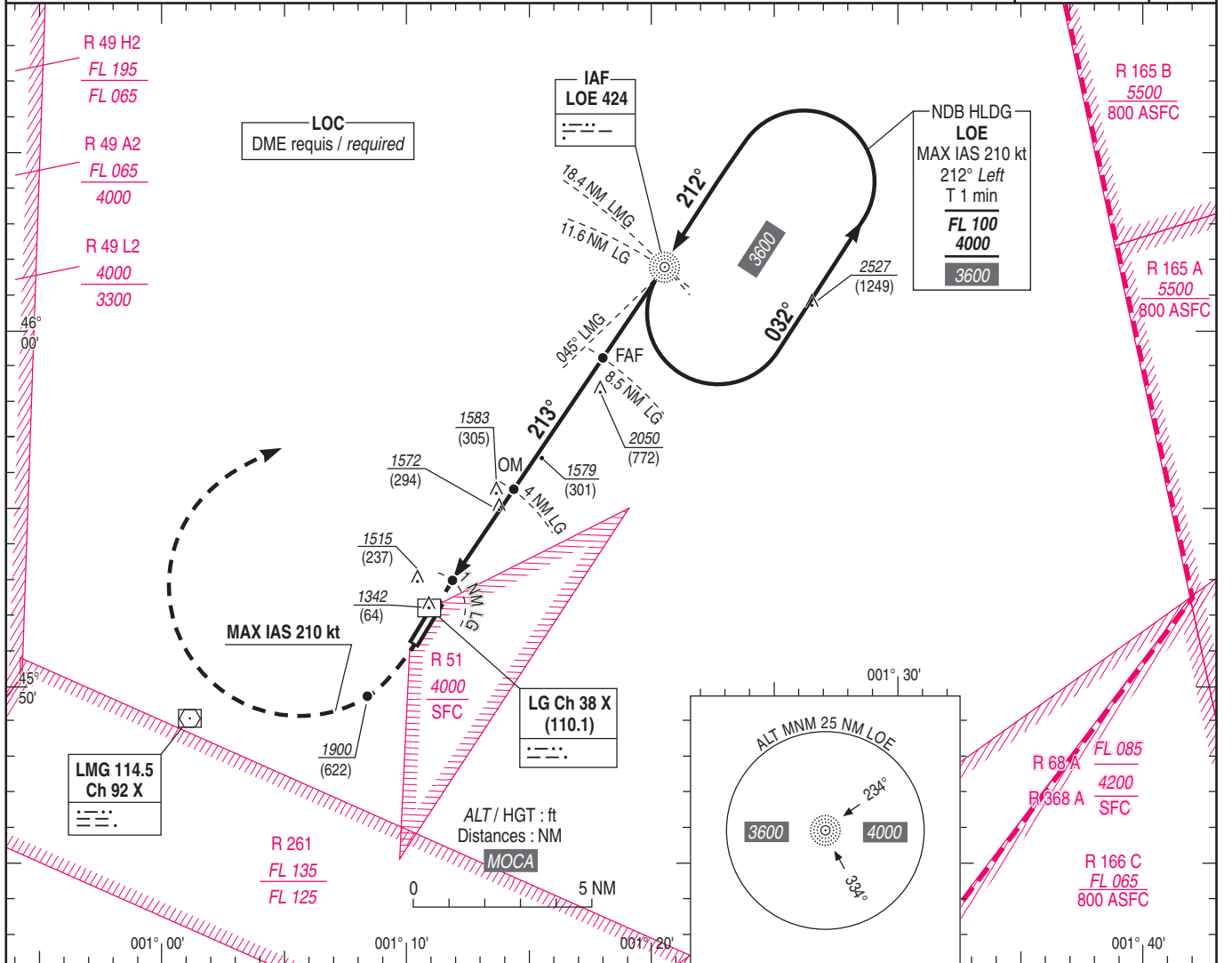
Instrument approach

CAT A B C D

ALT AD : 1300, THR : 1278 (46 hPa)

ILS CAT I ou/ou ILS CAT II et/and III ou/ou LOC RWY 21

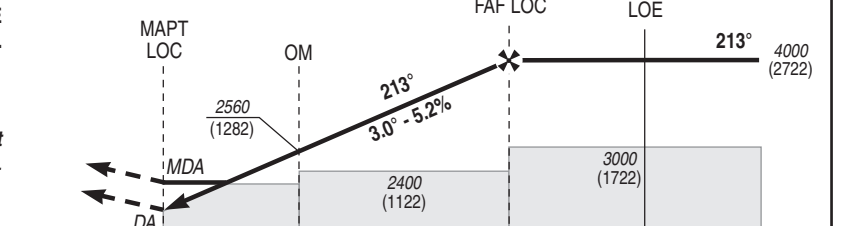
ATIS LIMOGES 128.080 ☎ 05 55 48 40 37	ILS - DME LG 110.1 RDH : 54	VAR 1°E (20)
APP : LIMOGES Approche / Approach 118.080		
TWR : LIMOGES Tour / Tower 119.550		



TA : 5000

API : Monter dans l'axe . A 1900 (622), tourner à droite vers LOE en montée vers 4000 (2722) ou suivre les instructions du CTL. Ne pas tourner avant le MAPT. Monter à 2900 (1622) avant d'accélérer en palier.

Missed APCH : Climb straight ahead. At 1900 (622), turn right to LOE climbing up to 4000 (2722) or follow ATC instructions. Do not turn before MAPT. Climb up to 2900 (1622) prior to level acceleration.



THR ← (NM)	0.8	3.8	8.4	11.5
DME LG ← (NM)	1	4	8.5	11.6

MNM AD : distances verticales en pieds, RVR et VIS en mètres / vertical distances in feet, RVR and VIS in metres. REF HGT : ALT THR

CAT	ILS		OCH CAT 1	OCH CAT 2	LOC + DME LG			MVL / Circling ⁽¹⁾		APP RWY 21 homologuée CAT 2 et 3 (2)(3) (RVR MNM 125 m) APCH RWY 21 approved CAT 2 and 3 (2)(3) (RVR MNM 125 m)
	DA (H)	RVR			MDA (H)	RVR	OCH	MDA (H)	VIS	
A	1480 (200)	550	159	70	1820 (540)	540	1830 (550)	1500	DME LG NM 2 3 4 5 6 7 8 ALT 1920 2240 2560 2870 3190 3510 3830 (HGT) (642) (962) (1282) (1592) (1912) (2232) (2552)	
B			169	83			1830 (550)	1600		
C			182	94			1980 (700)	2400		
D			196	100			2080 (800)	3600		

Observations / Remarks : (1) MVL interdites au Sud-Est de la piste - (2) Base OCH ILS CAT 2 : plan sol - (3) CAT 2 et 3 : aéronef de CAT D : VAT < 142 kt. (1) Circling prohibited SE of RWY - (2) OCH base ILS CAT 2 : ground plan - (3) CAT 2 and 3 : CAT D ACFT : VAT < 142 kt.

FAF - THR	8.4 NM	70 kt	85 kt	100 kt	115 kt	130 kt	145 kt	160 kt	185 kt
VSP (ft/min)		7 min 11	5 min 55	5 min 02	4 min 22	3 min 52	3 min 29	3 min 09	2 min 43
		370	450	530	610	685	765	845	980