

APPROCHE AUX INSTRUMENTS

MONTLUCON GUERET

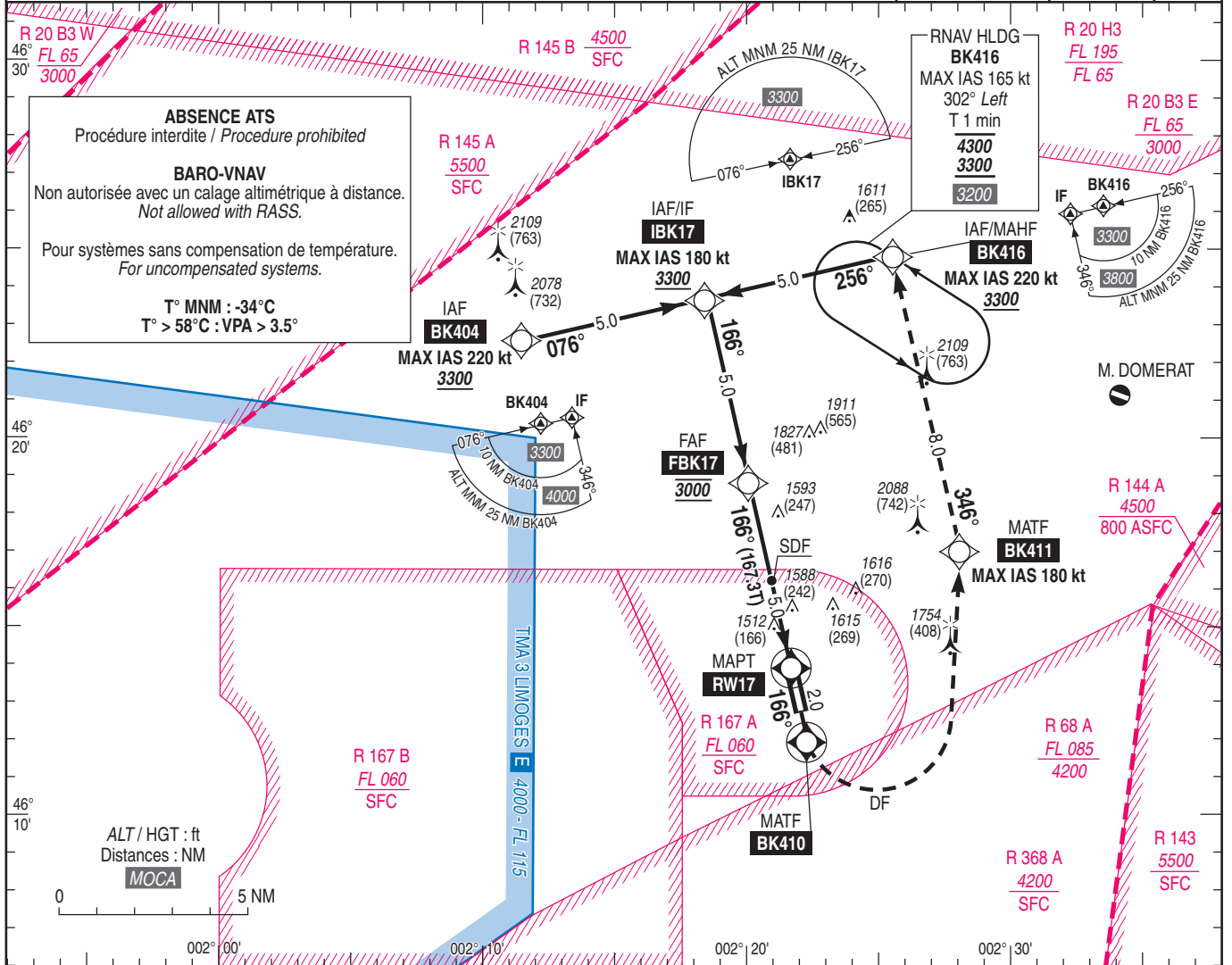
Instrument approach

CAT A B C

ALT AD : 1367, THR : 1346 (49 hPa)

RNP RWY 17

APP : NIL TWR : NIL (AD non contrôlé / not controlled) AFIS : MONTLUCON Information 118.400	RNP APCH	EGNOS CH 41013 E17A RDH : 49	VAR 1° E (20)
---------------------------------------------------------------------------------------------------	-----------------	-------------------------------------------------	------------------------------



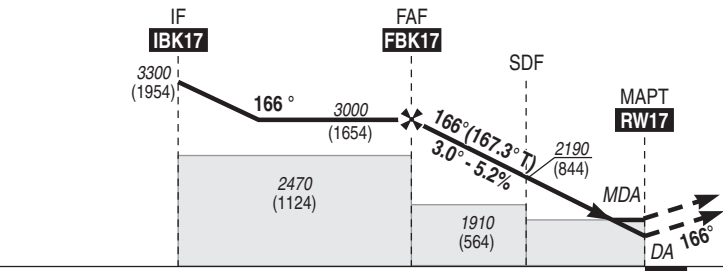
ABSENCE ATS
Procédure interdite / Procedure prohibited

BARO-VNAV
Non autorisée avec un calage altimétrique à distance.
Not allowed with RASS.

Pour systèmes sans compensation de température.
For uncompensated systems.

T° MNM : -34°C
T° > 58°C : VPA > 3.5°

ALT / HGT : ft
Distances : NM
MOCA



API : Monter vers **BK410**, puis tourner à gauche direct vers **BK411** (MAX IAS 180 kt) en montée vers **3300** (1954) puis **BK416** pour intégrer l'attente.

Missed APCH : Climb to **BK410**, then turn left direct to **BK411** (MAX IAS 180 kt) climbing to **3300** (1954) then **BK416** to enter holding.

→ THR (NM) 10.0 5.0 2.5 0 REF HGT : ALT THR

CAT	LPV			LNAV-VNAV			LNAV			MVL / Circling (1)		DIST RW17				
	DA (H)	RVR	OCH	DA (H)	RVR	OCH	MDA (H)	RVR	OCH	MDA (H)	VIS	NM	5	4	3	2
A	1650 (300)	900	296	1720 (380)	1300	371		1500		1910 (570)	1500	ALT (HGT)	2990 (1644)	2670 (1324)	2350 (1004)	2030 (684)
B	1660 (310)	1000	308	1730 (390)	1400	384	1840 (490)	1500	488	1920 (570)	1600					
C	1670 (320)	1000	316	1740 (400)	1400	392		1800		2150 (810)	2400					

Observations / Remarks : (1) MVL interdites à l'Ouest de la piste. Circuit AD RWY 35 : droite / Circling prohibited West of RWY. AD circuit RWY 35 : right hand.
Panne de guidage GNSS lors de l'approche / Loss of GNSS guidance during approach : voir/see AIP ENR 1.5.

FAF - THR	5.0 NM	70 kt	85 kt	100 kt	115 kt	130 kt	145 kt	160 kt
VSP (ft/min)		4 min 19	3 min 33	3 min 01	2 min 38	2 min 20	2 min 05	1 min 53
		370	450	530	610	685	765	845