

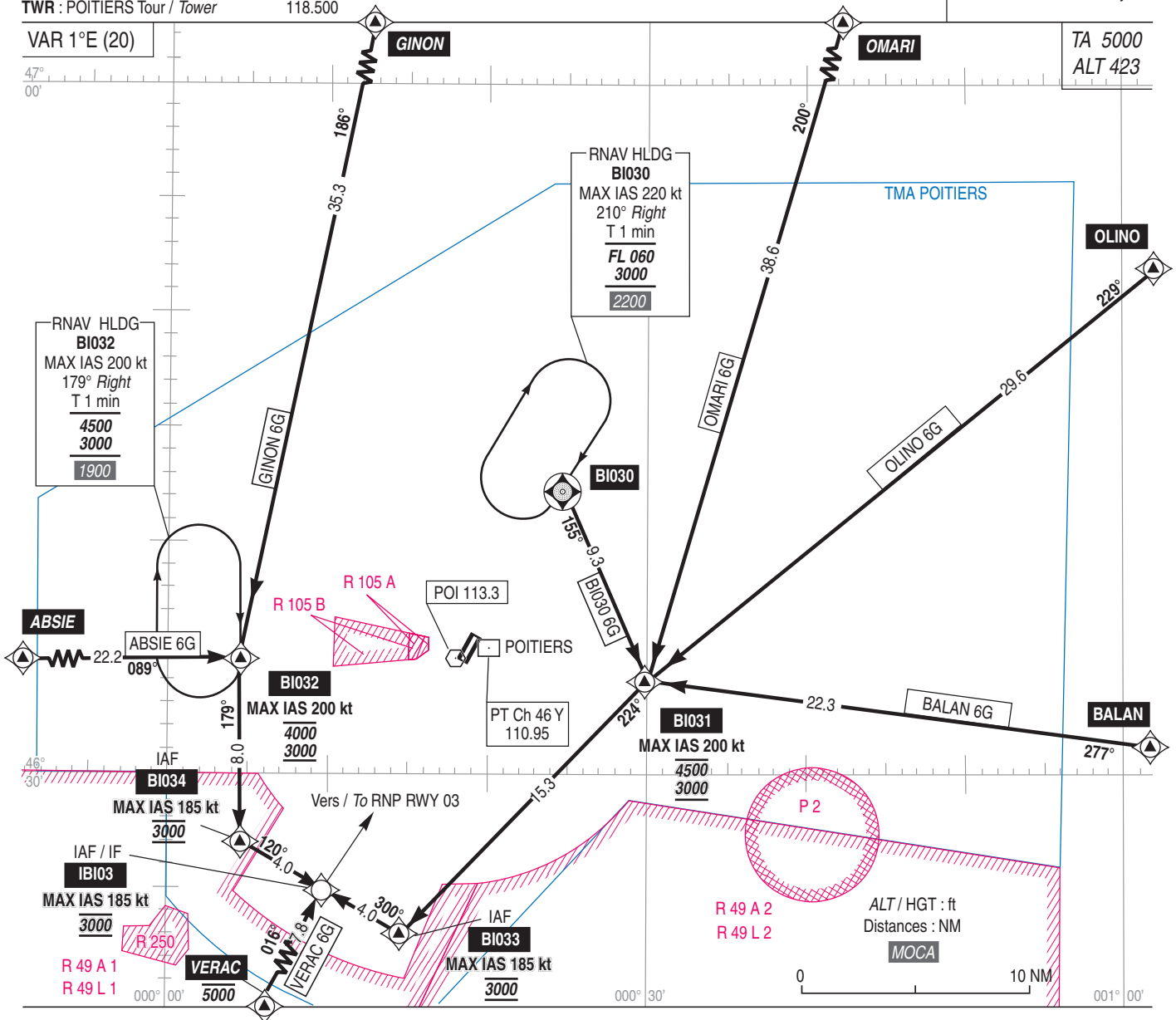
POITIERS BIARD
STAR RNAV RWY 03
(Protégées pour/Protected for CAT A, B, C, D)

ATIS POITIERS 121.780
APP : POITIERS Approche / Approach 134.100
TWR : POITIERS Tour / Tower 118.500

RNAV 1
GNSS seulement / only

VAR 1°E (20)

TA 5000
ALT 423



PANNE DE RADIOCOMMUNICATION

Appliquer la procédure définie dans la réglementation nationale, l'HAP étant l'heure de début de l'approche initiale.

PANNE DE RADIOCOMMUNICATION SUIVIE D'UNE API

Appliquer la procédure d'API décrite sur le volet IAC et effectuer une nouvelle procédure d'approche.

Si cette dernière échoue, appliquer la procédure de dégagement de la TMA.

PROCEDURE DE DEGAGEMENT DE LA TMA

Suivre le RDL 270° POI pour rechercher les conditions VMC en montant à 3500 ft AMSL.

RADIOCOMMUNICATION FAILURE

Apply the procedure as defined in the national regulation, the ETA being the time of the beginning of the initial approach.

RADIOCOMMUNICATION FAILURE FOLLOWED BY A MISSED APPROACH

Apply the missed approach procedure as described in the IAC and perform a second approach procedure.

If the second attempt fails, apply the TMA vacating procedure.

TMA VACATING PROCEDURE

Follow RDL 270° POI to seek VMC, climbing to 3500 ft AMSL.