

APPROCHE AUX INSTRUMENTS

POITIERS BIARD

Instrument approach

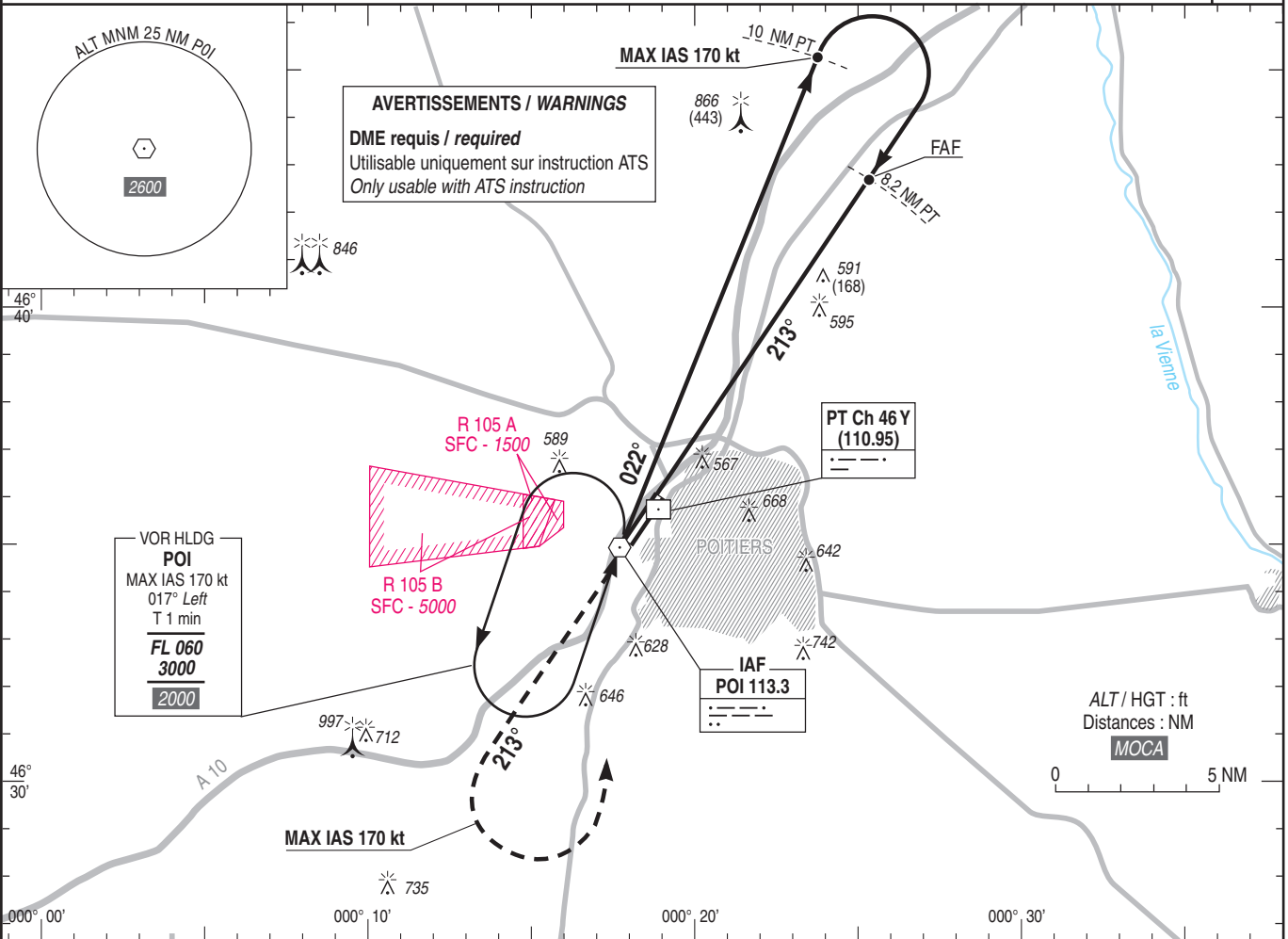
CAT A B C

VOR Z RWY 21

ALT AD : 423 (16 hPa), THR : 421

ATIS POITIERS : 121.780
APP : POITIERS Approche/Approach 134.100
TWR : POITIERS Tour/Tower 118.500

VAR
1°E
(20)

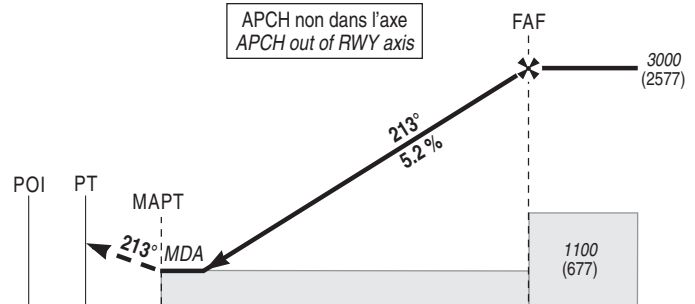


TA : 5000

API : Monter RM 213° (RDL 033° POI).
A POI, suivre le RDL 213° de POI en montée vers 2000 (1577).
A 2000 (1577), tourner à gauche vers POI en montée vers 3000 (2577).
Ne pas tourner avant POI.
Monter à 2000 (1577) avant d'accélérer en palier.

Missed APCH : Climb MAG 213° (RDL 033° POI).
At POI, follow RDL 213° POI up to 2000 (1577).
At 2000 (1577), turn left to POI up to 3000 (2577).
Do not turn before POI.
Climb up to 2000 (1577) prior to level acceleration.

APCH non dans l'axe
APCH out of RWY axis



DME PT ← (NM)
THR ← (NM)

MNM AD : distances verticales en pieds, RVR et VIS en mètres./Vertical distances in feet, RVR and VIS in metres

REF HGT : ALT AD

CAT	VOR Z			MVL/Circling ⁽¹⁾		DME PT							
	MDA (H)	RVR	OCH	MDA (H)	VIS	NM	2	3	4	5	6	7	8
A				970 (550)	1500	1050	1360	1680	1990	2310	2630	2940	
B	850 (420)	1500	419	970 (550)	1600	(623)	(937)	(1257)	(1567)	(1887)	(2207)	(2517)	
C				1150 (730)	2400								

Observations/Remarks : (1) MVL interdites au Sud-Est de la piste./ (1) Circling is prohibited SE of RWY.

		70 kt	85 kt	100 kt	115 kt	130 kt	145 kt	160 kt
FAF - MAPT	7.2 NM	6 min 10	5 min 04	4 min 19	3 min 45	3 min 19	2 min 58	2 min 42
FAF - THR	8 NM	6 min 51	5 min 39	4 min 48	4 min 10	3 min 41	3 min 18	3 min 00
VSP (ft/min)		370	450	530	610	685	765	840