

APPROCHE AUX INSTRUMENTS

LA ROCHELLE ILE DE RE

Instrument approach

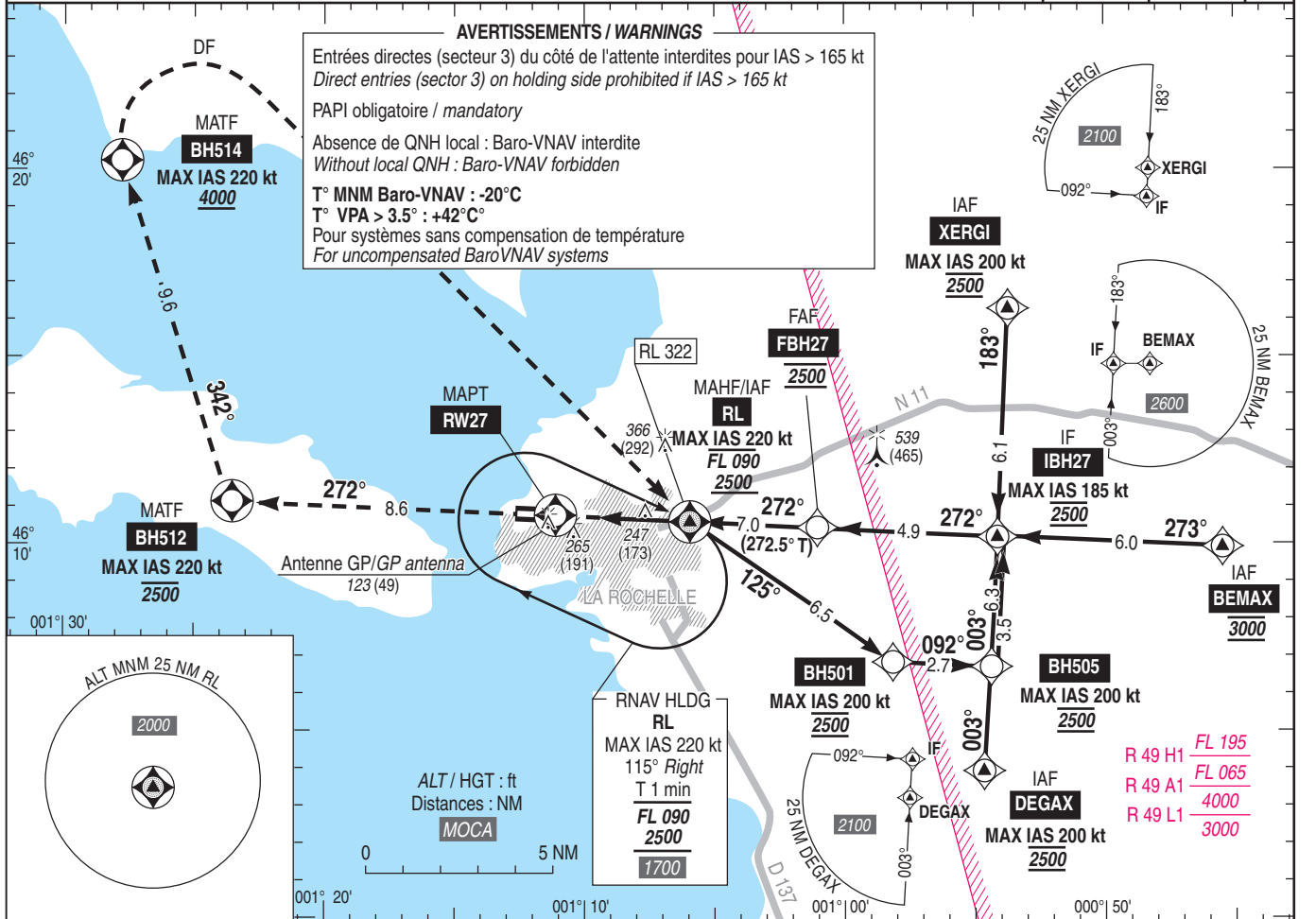
CAT A B C

ALT AD : 74, DTHR : 74 (3 hPa)

RNP RWY 27

ATIS LA ROCHELLE 126.880
APP : LA ROCHELLE Approche /Approach 124.200
TWR : LA ROCHELLE Tour /Tower 118.000
 Absence ATS : A/A FR uniquement. Obtenir le QNH de NANTES sur ATIS NANTES 126.930 ou NANTES Information 130.275 - 119.400 (s).
 A/A FR only. Obtain NANTES QNH on NANTES ATIS 126.930 or NANTES Information 130.275 - 119.400 (s).

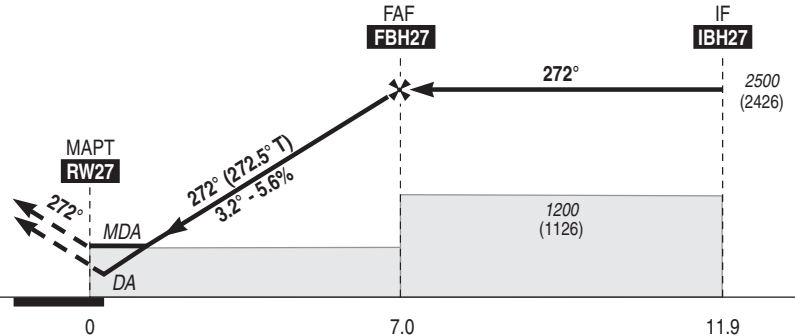
RNP APCH	EGNOS Ch 46260 E27A TCH : 45	VAR 0° (20)
-----------------	--	--------------------------



TA : 5000 R 49 L1/A1/H1 3000-FL195

API : Monter vers **BH512** jusqu'à **2500** (2426) puis tourner à **droite** vers **BH514** en montée vers **4000** (3926) puis tourner à **droite** direct vers **RL** ou suivre instructions du contrôle.
 Monter à **1500** (1426) avant d'accélérer en palier.

Missed APCH : Climb up to **2500** (2426) inbound **BH512** then **turn right** to **BH514** climbing to **4000** (3926) then **turn right** direct to **RL** or follow ATC instructions.
 Climb up to **1500** (1426) prior to level acceleration.



MNM AD : distances verticales en pieds, RVR et VIS en mètres / vertical distances in feet, RVR and VIS in metres. REF HGT : ALT DTHR

CAT	LPV			LNAV-VNAV			LNAV			MVL/Circling (1)		MVL/Circling absence ATS (2)		DIST RW27						
	DA (H)	RVR	OCH	DA (H)	RVR	OCH	MDA (H)	RVR	OCH	MDA (H)	VIS	MDA (H)	VIS	NM	2	3	4	5	6	
A	280 (200)		184	350 (270)		270				560 (490)	1500	850 (780)	1500							
B	280 (200)	750	197	360 (280)	900	278	500 (420)	1500	419	680 (600)	1600	970 (890)	1600							
C	280 (210)		205	370 (290)		286				780 (700)	2400	1070 (990)	2400							

Observations/Remarks : (1) MVL interdites au Sud de la piste / Circling prohibited South of RWY.
 (2) MVL H24 pour aéronefs autorisés PCL / Circling 24HR for ACFT authorized with PCL.
 Panne de guidage GNSS durant l'approche / Loss of GNSS guidance during approach : voir/see AIP ENR 1.5.

FAF - RW27	7.0 NM	70 kt 5 min 59	85 kt 4 min 56	100 kt 4 min 11	115 kt 3 min 39	130 kt 3 min 13	160 kt 2 min 37
VSP (ft/min)		400	480	570	650	740	910