

**APPROCHE AUX INSTRUMENTS**

**COGNAC CHATEAUBERNARD**

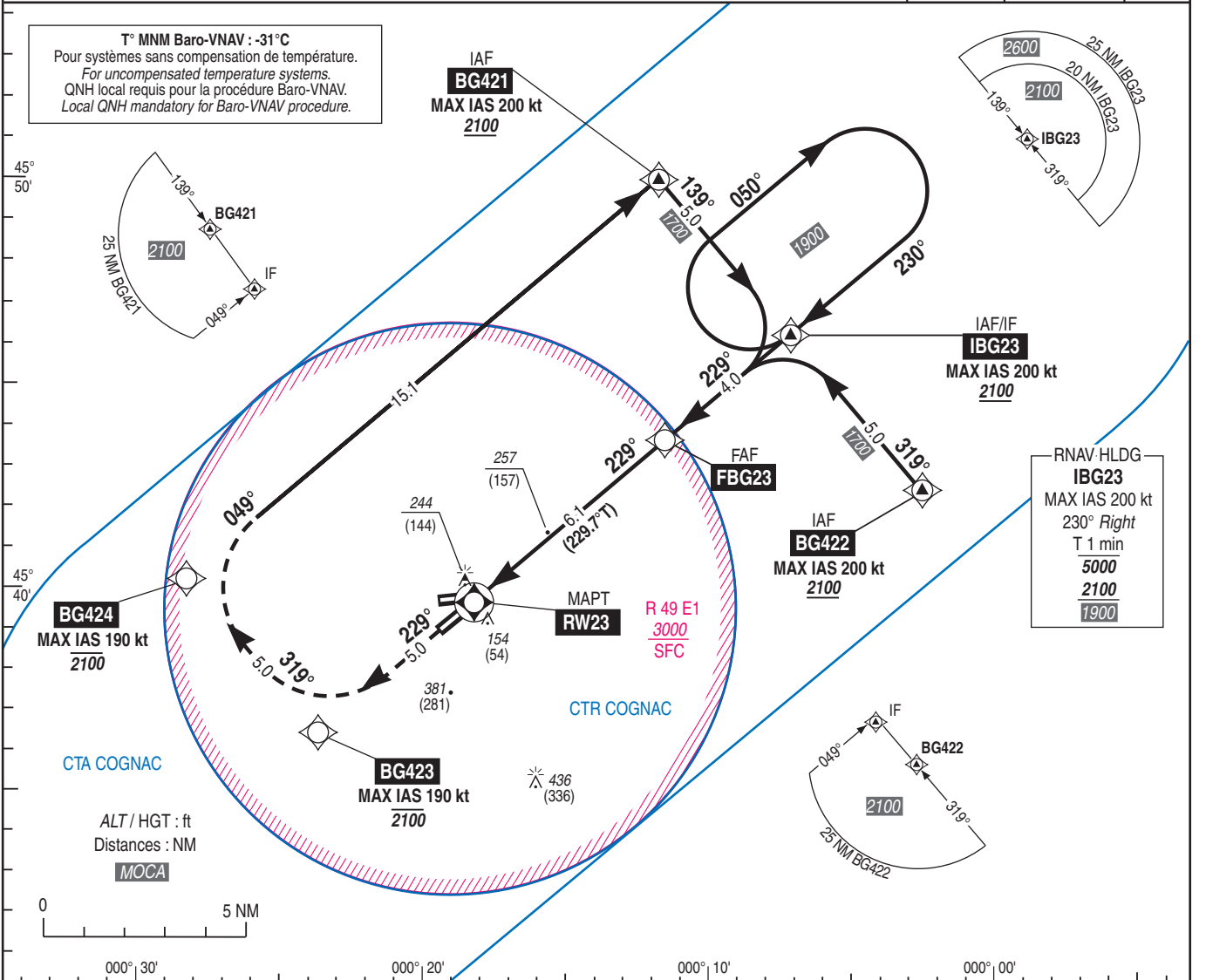
Instrument approach

CAT A B C

ALT AD : 103, DTHR : 100 (4 hPa)

RNP RWY23

APP : COGNAC Approche / Approach 132.450 142.450 (*) 387.000 (*) TWR : COGNAC Tour / Tower 120.075 122.100 132.450 (S) 253.200 (*) (*) MIL / reserved MIL ACFT	RNP APCH	EGNOS Ch 90857 E23A RDH/TCH : 51	VAR 0°E (20)
--	----------	---	--------------------



TA : 5000

API : Monter à 2100 (2000) vers BG423 puis tourner à droite vers BG424 puis tourner à droite vers BG421.

Missed APCH : Climb to 2100 (2000) to BG423 then turn right to BG424 then turn right to BG421.

DTHR ← (NM) 0 6.1 10.1

MNM AD : distances verticales en pieds, RVR et VIS en mètres. / Vertical distances in feet, RVR and VIS in metres. REF HGT : ALT DTHR

CAT	LPV			LNAV / VNAV			LNAV			MVL (1)		DIST RWY23				
	DA (H)	RVR	OCH	DA (H)	RVR	OCH	MDA (H)	RVR	OCH	MDA (H)	VIS	NM	2	3	4	5
A	300 (200)	1200	184	380 (280)	1300	274		1500		680 (580)	1500	ALT	790	1110	1420	1740
B	300 (200)	1200	196	390 (290)	1400	286	510 (410)	1500	403	680 (580)	1600	(HGT)	(690)	(1010)	(1320)	(1640)
C	310 (210)	1200	204	400 (300)	1400	294		1900		830 (730)	2400					

Observations /Remarks : (1) MVL 05/23 au sud et MVL 08/26 sur clairance/ Circling 05/23 by the south and 08/26 on clearance.

FAF - MAPT	6.1 NM	70 kt 5 min 14	85 kt 4 min 18	100 kt 3 min 40	115 kt 3 min 11	130 kt 2 min 49	145 kt 2 min 31	160 kt 2 min 17
VSP (ft/min)		370	450	530	610	690	770	850