

APPROCHE AUX INSTRUMENTS

COGNAC CHATEAUBERNARD

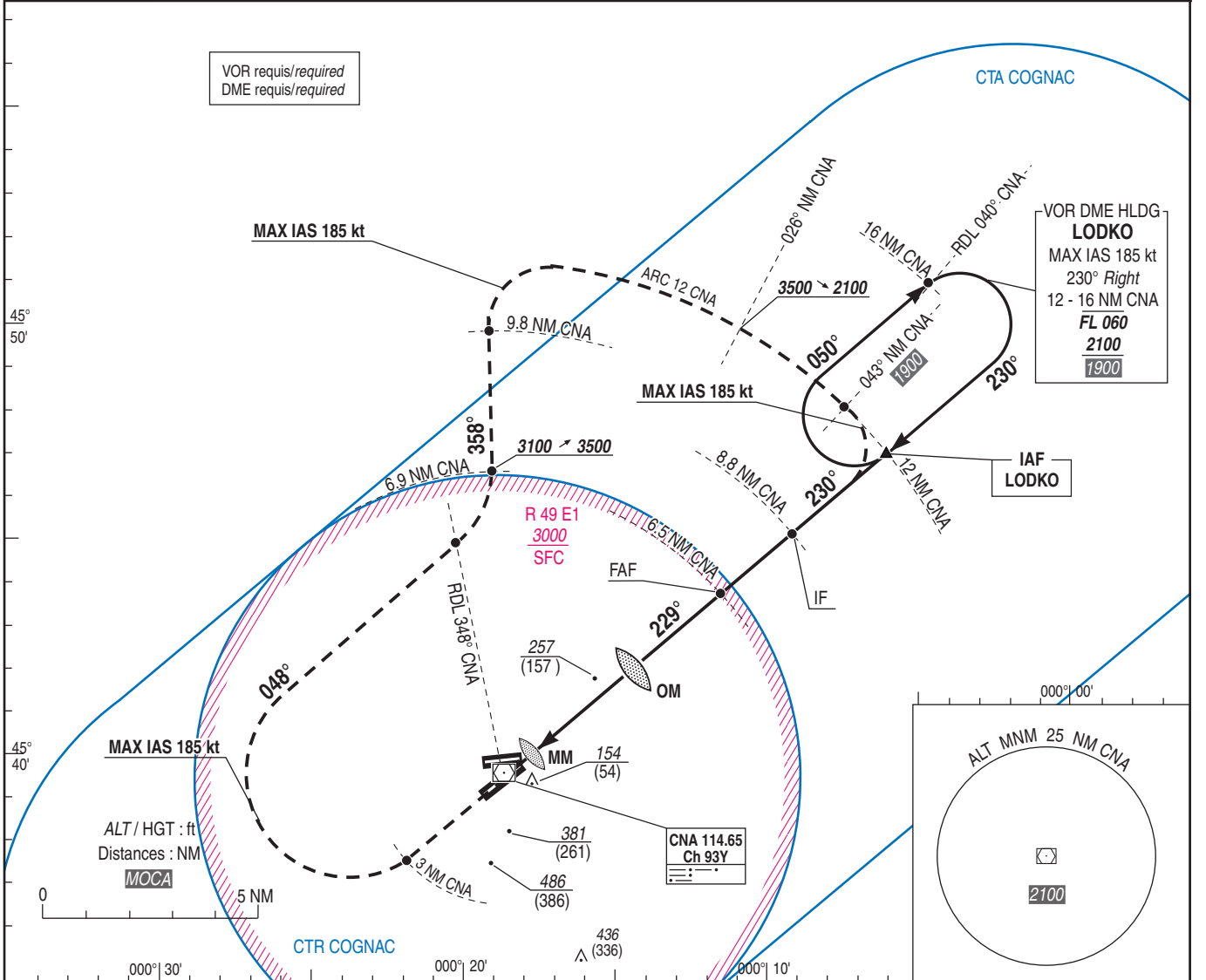
Instrument approach

CAT. A B C

ALT AD : 103 (4 hPa), DTHR : 100 (4 hPa)

ILS Z ou/or LOC Z RWY23

APP : COGNAC approche / Approach 132.450 142.450 (1) 387.000 (1) TWR : COGNAC Tour / Tower 120.075 122.100 132.450 (1) 253.200 (1) (1) MIL / reserved MIL ACFT	ILS CGC 109.9 RDH : 51	VAR 0°E (20)
--	--	---------------------------



TA : 5000

API : Monter dans l'axe vers 3100 (3000).
 A 3 CNA tourner à droite RM 048° pour intercepter et suivre RDL 358° CNA.
 A 6.9 CNA monter à 3500 (3400) puis rejoindre arc 12 CNA.

Climb straight ahead to 3100 (3000).
 At 3 CNA turn right MAG track 048° to intercept and follow RDL 358° CNA.
 At 6.9 CNA climb to 3500 (3400) then join arc 12 CNA.

DTHR	←	(NM)
DME CNA	←	(NM)

MNM AD : distances verticales en pieds, RVR et VIS en mètres / Vertical distances in feet, RVR and VIS in meters. REF HGT : ALT DTHR

CAT	ILS (1)			LOC			MVL (2)		DME CNA/LOC					
	DA (H)	RVR	OCH	MDH (H)	RVR	OCH	MDA (H)	VIS	NM	6	5	4	3	2
A			140		1500		680 (580)	1500	ALT	1940	1620	1310	990	670
B	300 (200)	1200	149	510 (410)	1500	403	680 (580)	1600	(HGT)	(1840)	(1520)	(1210)	(890)	(570)
C			160		1900		830 (730)	2400						

Observations / Remarks : (1) OCH ILS CAT AB : Plan sol / Ground surface.
 (2) MVL 05/23 au sud et MVL 08/26 sur clearance / Circling 05/23 by the south and 08/26 circling on clearance.

OM - DTHR	4.0 NM	70 kt	85 kt	100 kt	115 kt	130 kt	160 kt	185 kt
OM - MAPT	3.4 NM	3 min 26	2 min 49	2 min 24	2 min 05	1 min 51	1 min 30	1 min 18
VSP (ft/min)		370	450	525	605	685	845	975