

APPROCHE AUX INSTRUMENTS

BERGERAC DORDOGNE PERIGORD

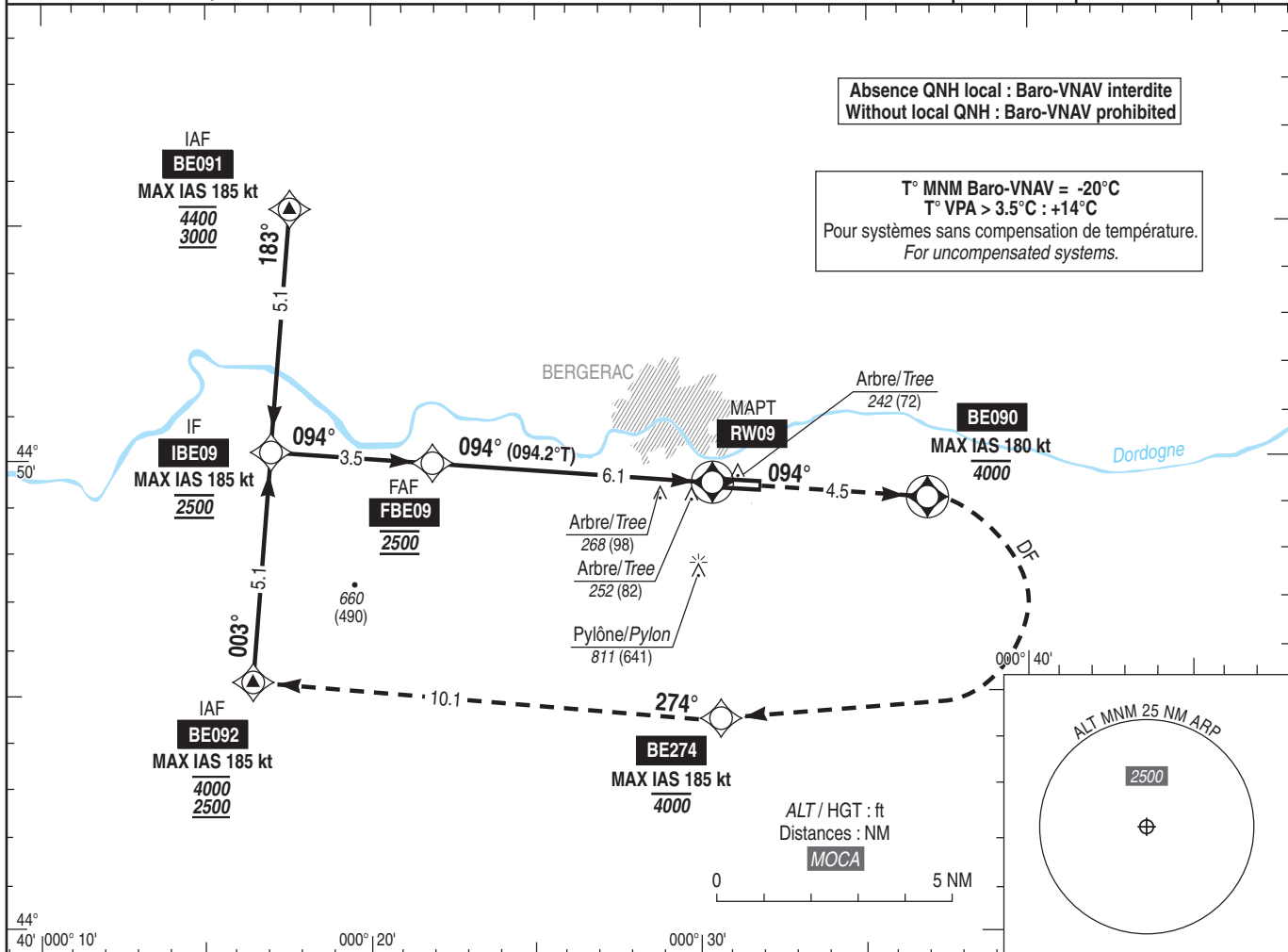
Instrument approach

CAT A B C

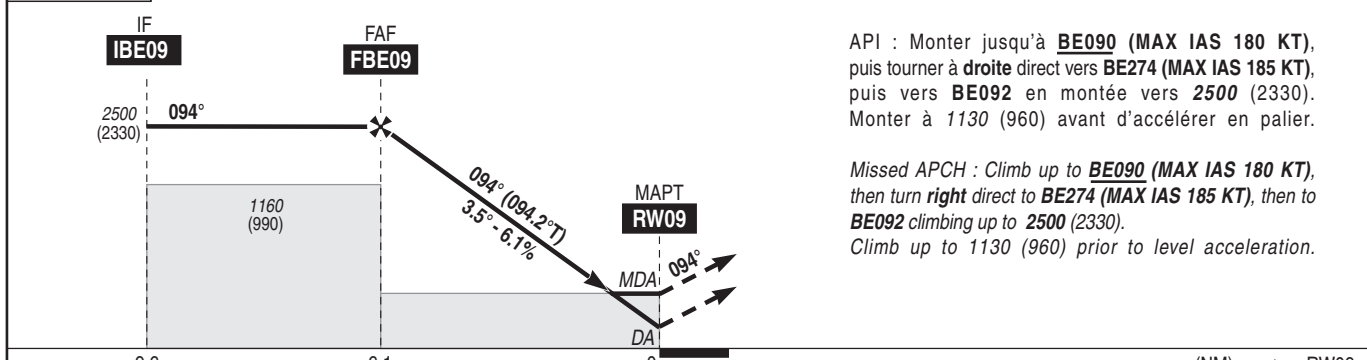
ALT AD : 172, DTHR : 170 (7 hPa)

RNP RWY 09

ATIS BERGERAC 127.480 APP : AQUITAINE Approche/Approach 119.275 TWR : BERGERAC Tour/Tower 119.800 Absence ATS : A/A FR seulement. Obtenir QNH BORDEAUX MERIGNAC auprès d'AQUITAINE APP. A/A FR only. Obtain BORDEAUX MERIGNAC QNH from AQUITAINE APP.	RNP APCH	EGNOS Ch 41125 E09A TCH : 49	VAR 1°E (20)
---	----------	---------------------------------------	--------------------



TA : 5000



API : Monter jusqu'à **BE090 (MAX IAS 180 KT)**, puis tourner à **droite** direct vers **BE274 (MAX IAS 185 KT)**, puis vers **BE092** en montée vers **2500 (2330)**. Monter à **1130 (960)** avant d'accélérer en palier.

Missed APCH : Climb up to **BE090 (MAX IAS 180 KT)**, then turn **right** direct to **BE274 (MAX IAS 185 KT)**, then to **BE092** climbing up to **2500 (2330)**. Climb up to **1130 (960)** prior to level acceleration.

MNM AD : distances verticales en pieds, RVR et VIS en mètres / vertical distances in feet, RVR and VIS in metres. REF HGT : ALT DTHR

CAT	LPV			LNAV-VNAV			LNAV			MVL / Circling ⁽¹⁾		MVL / Circling ⁽¹⁾ absence ATS HJ seulement/only		RW09 NM ALT (HGT)	6	5	4	3	2	1	
	DA (H)	RVR	OCH	DA (H)	RVR	OCH	MDA (H)	RVR	OCH	MDA (H)	VIS	MDA (H)	VIS								
A			181			218			1500			1110 (940)	1500	1350 (1180)	1500						
B	420 (250)	1300	196	420 (250)	1300	232	520 (350)	1500	344			1110 (940)	1600	1350 (1180)	1600						
C			206			242			1600			1210 (1040)	2400	1450 (1280)	2400						

Observations / Remarks : (1) MVL interdites au Nord de la piste - Circuit AD RWY 27 : gauche / Circling prohibited North of runway - Left hand AD circuit RWY 27.

FBE09 - RW09	6.1 NM	70 kt	5 min 16	80 kt	4 min 36	90 kt	4 min 05	100 kt	3 min 41	110 kt	3 min 21	120 kt	3 min 04	130 kt	2 min 50	140 kt	2 min 38	150 kt	2 min 27	160 kt	2 min 18
VSP (ft/min)		435		495		555		620		680		745		805		865		930		990	