

APPROCHE AUX INSTRUMENTS

BORDEAUX MERIGNAC

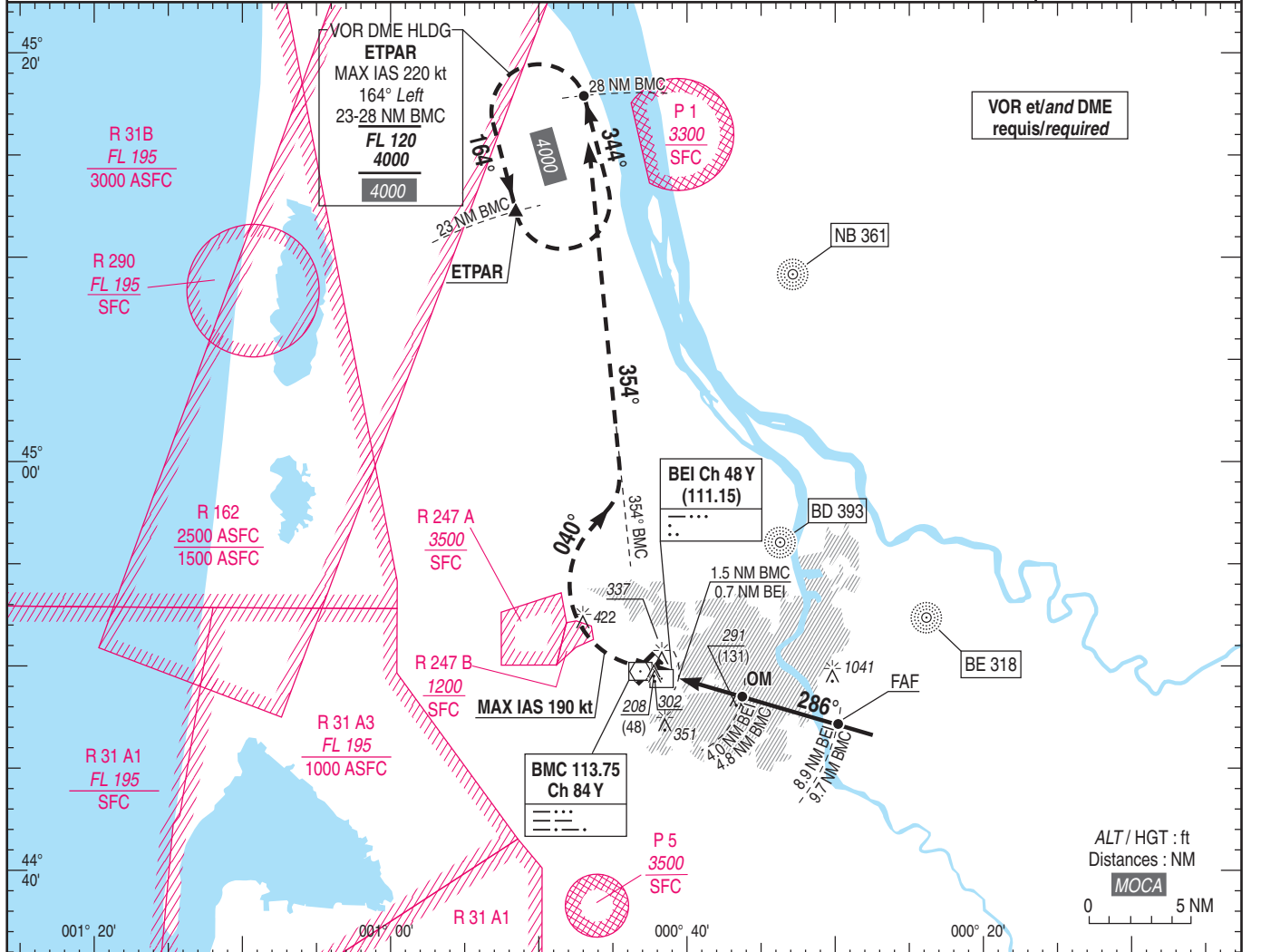
Instrument approach

CAT A B C D

ALT AD : 166, THR : 160 (6 hPa)

FNA ILS ou / or LOC RWY 29

<p>ATIS MERIGNAC 131.155 APP : AQUITAINE Approche/Approach 129.875 (1) 119.275 (2) 126.730 (s) MERIGNAC Approche/Approach 121.200 (3) TWR : MERIGNAC Tour/Tower 118.300 (1) Secteur / Sector BW (2) Secteur / Sector BE (3) Sur instruction du CTL / On ATC instruction</p>	<p>ILS - DME BEI 111.15 RDH : 50</p>	<p>VAR 0° (20)</p>
--	--	---



TA : 5000

API : Monter dans l'axe. A 700 (540), tourner à droite RM 040° pour intercepter et suivre le RDL 354° BMC vers l'attente ETPAR en montée vers 4000 (3840). Ne pas tourner avant le MAPT. Monter à 1100 (940) avant d'accélérer en palier.

Missed APCH : Climb straight ahead. At 700 (540), turn right MAG 040° to intercept and follow RDL 354° BMC to ETPAR holding at 4000 (3840). Do not turn before MAPT. Climb up to 1100 (940) prior to level acceleration.

DME BEI ← (NM)	0	0.7	4.0	8.9	13	
DME BMC ← (NM)	0	0.8	1.5	4.8	9.7	13.8

MNM AD : distances verticales en pieds, RVR et VIS en mètres. / Vertical distances in feet, RVR and VIS in metres. REF HGT : ALT THR

CAT	ILS			LOC			MVL / Circling (1)		DME BEI							
	DA (H)	RVR	OCH	MDA (H)	RVR	OCH	MDA (H)	VIS	NM	2	3	4	5	6	7	8
A			158		1500		640 (480)	1500	ALT	800	1120	1440	1760	2070	2390	2710
B			171		1500		670 (510)	1600	(HGT)	(640)	(960)	(1280)	(1600)	(1910)	(2230)	(2550)
C	360 (200)	1200	179	540 (380)	1700	378	820 (660)	2400								
D			189		1700		870 (710)	3600								

Observations/Remarks : (1) MVL interdites au Nord de la piste. (1) Circling prohibited N of RWY.

FAP ILS - THR	8.8 NM	70 kt 7 min 32	80 kt 6 min 36	90 kt 5 min 52	100 kt 5 min 16	115 kt 4 min 35	130 kt 4 min 03	145 kt 3 min 38	160 kt 3 min 18	175 kt 3 min 01	185 kt 2 min 51
VSP (ft/min)		370	420	470	530	610	690	770	850	930	980