

APPROCHE AUX INSTRUMENTS

BORDEAUX MERIGNAC

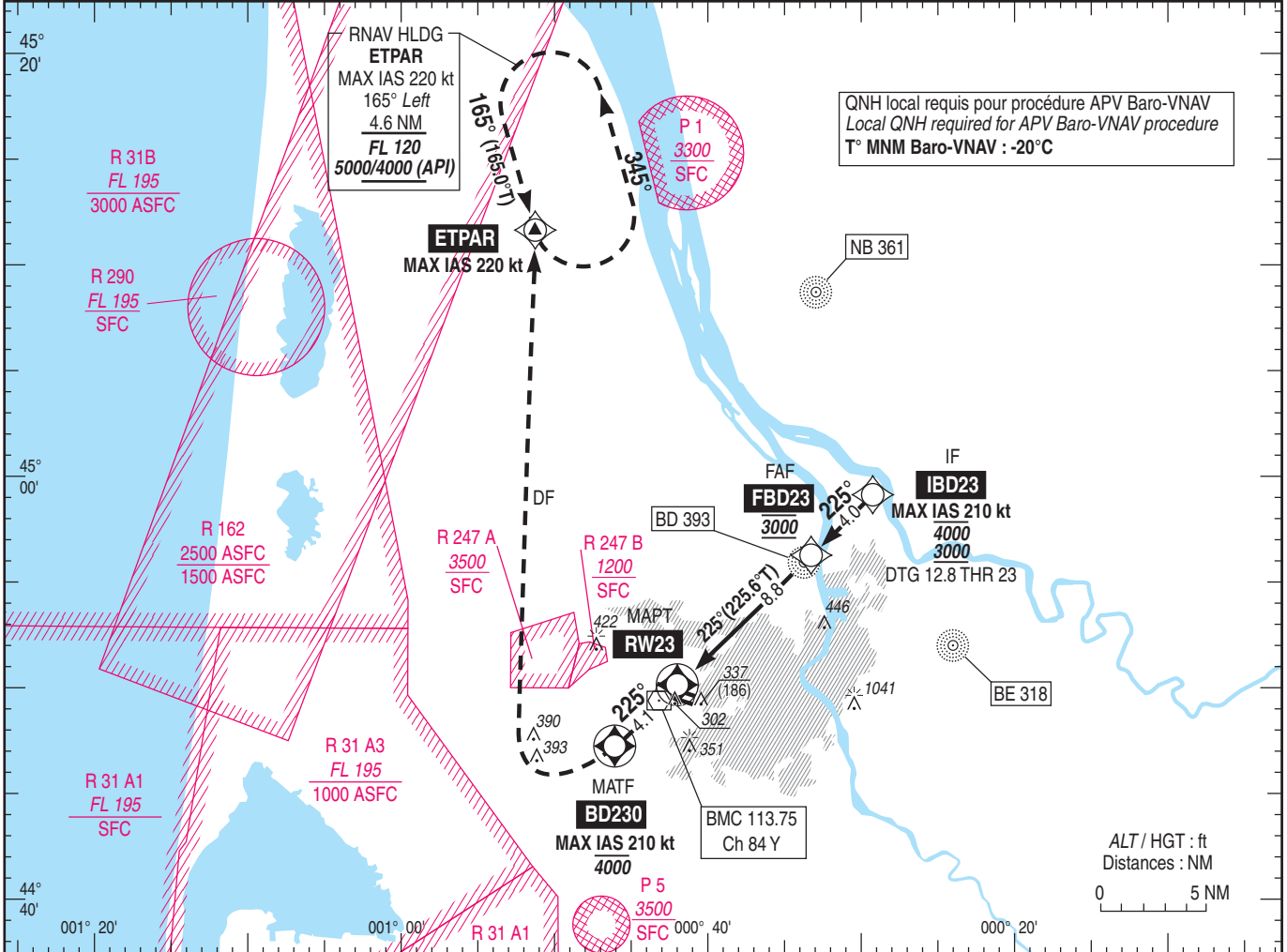
Instrument approach

CAT A B C D

ALT AD : 166, THR : 151 (6 hPa)

FNA RNP RWY 23

ATIS : MERIGNAC : 131.155 APP : AQUITAINE Approche / Approach 129.875 (1) 119.275 (2) 126.730 (s) MERIGNAC Approche / Approach 121.200 (3) TWR : MERIGNAC Tour / Tower 118.300 (1) Secteur / Sector BW (2) Secteur / Sector BE (3) Sur instruction du CTL / On ATC instruction	RNP APCH Fonctionnalité d'attente RNAV requise RNAV holding functionality required	EGNOS Ch 64171 E23A RDH : 54	VAR 0° (20)
---	---	--	--------------------------



TA : 5000

API : Monter direct vers **BD230** (MAX IAS 210 kt), puis tourner à **droite** vers **ETPAR** en montée vers **4000** (3849), puis intégrer l'attente **ETPAR** ou suivre instructions du CTL.
 Monter à **1100** (949) avant d'accélérer en palier.

Missed APCH : Climb up direct to **BD230** (MAX IAS 210 kt), then turn **right** to **ETPAR** climb up to **4000** (3849) to join **ETPAR** holding pattern or proceed according to ATC.
 Climb up to **1100** (949) prior to level acceleration.

THR ← (NM) 0 8.8 12.8

MNM AD : distances verticales en pieds, RVR et VIS en mètres / vertical distances in feet, RVR and VIS in metres. REF HGT : ALT THR

CAT	LPV			LNAV-VNAV			LNAV			MVL / Circling (1)		DIST RW23
	DA (H)	RVR	OCH	DA (H)	RVR	OCH	MDA (H)	RVR	OCH	MDA (H)	VIS	
A			136	430 (280)	600	274				640 (490)	1500	NM
B			144	440 (290)	650	287				670 (520)	1600	ALT
C	360 (200)	550	159	460 (310)	700	306	590 (440)	1300	433	820 (670)	2400	(HGT)
D/DL			173	490 (340)	800	333				870 (720)	3600	

Observations / Remarks : (1) MVL interdites au Sud-Est des pistes / Circling prohibited SE of RWY.
 Panne de guidage radar durant l'approche / Loss of GNSS guidance during approach : voir / see ENR 1.5.

FAF - MAPT	8.8 NM	70 kt 7 min 31	80 kt 6 min 35	90 kt 5 min 51	100 kt 5 min 16	115 kt 4 min 35	130 kt 4 min 03	145 kt 3 min 38	160 kt 3 min 17	175 kt 3 min 01	185 kt 2 min 51
VSP (ft/min)		370	425	480	530	610	690	770	850	925	980