

APPROCHE AUX INSTRUMENTS

BORDEAUX MERIGNAC

Instrument approach

FNA ILS CAT I ou/ou

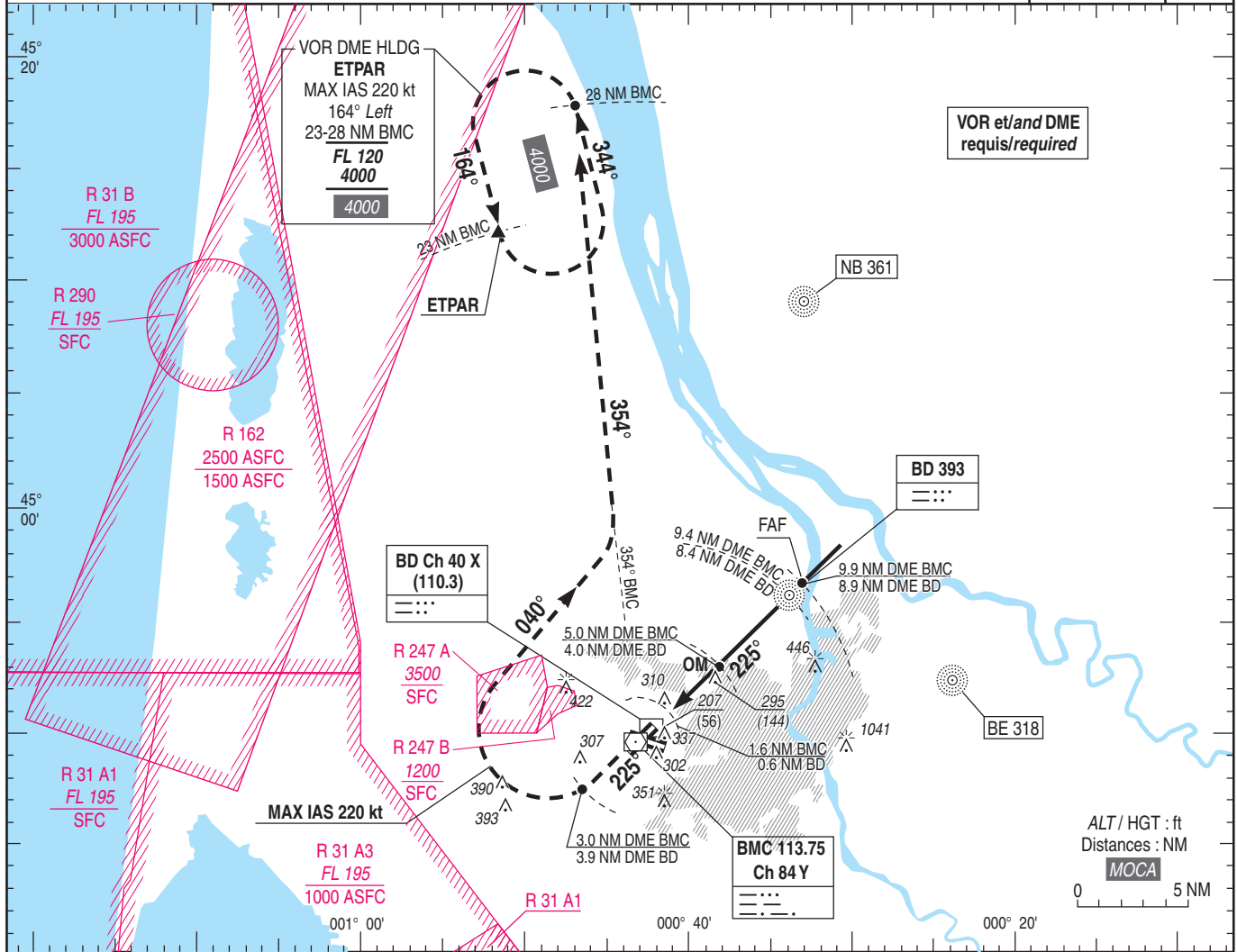
CAT A B C D

FNA ILS CAT II et/and CAT III ou/ou

ALT AD : 166, THR : 151 (6 hPa)

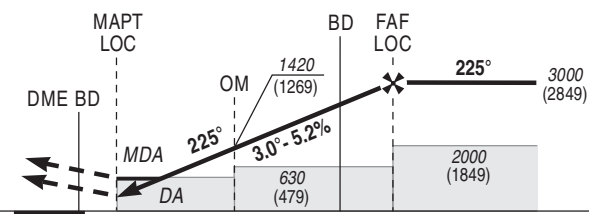
FNA LOC RWY 23

ATIS : MERIGNAC : 131.155 APP : AQUITAINE Approche / Approach 129.875 (1) 119.275 (2) 126.730 (s) MERIGNAC Approche / Approach 121.200 (3) TWR : MERIGNAC Tour / Tower 118.300 (1) Secteur / Sector BW (2) Secteur / Sector BE (3) Sur instruction du CTL / On ATC instruction	ILS - DME BD 110.3 RDH : 54	VAR 0° (20)
---	---	--------------------------



TA : 5000

API : Monter dans l'axe. A 3.9 NM BD, tourner à droite RM 040° pour intercepter et suivre le RDL 354° BMC vers l'attente ETPAR en montée vers 4000 (3849). Monter à 1100 (949) avant d'accélérer en palier.
 Missed APCH : Climb straight ahead. At 3.9 NM BD turn right MAG 040° to intercept and follow RDL 354° BMC to ETPAR holding at 4000 (3849). Climb up to 1100 (949) prior to level acceleration.



DME BD ← (NM)	0	0.6	4	8.4	8.9
DME BMC ← (NM)	1.6	5	9.4	9.9	

MNM AD : distances verticales en pieds, RVR et VIS en mètres. / Vertical distances in feet, RVR and VIS in metres REF HGT : ALT THR

CAT	ILS		OCH ILS		LOC			MVL/Circling (1)		DME BMC									
	DA (H)	RVR	CAT 1	CAT 2	MDA (H)	RVR	OCH	MDA (H)	VIS	NM	ALT	(HGT)	3	4	5	6	7	8	9
A	360 (200)	550	137	49	550 (400)	1100	391	640 (490)	1500	DME BMC									
B			145	59				670 (520)	1600	NM	3	4	5	6	7	8	9		
C			159	72				820 (670)	2400	ALT	810	1130	1440	1760	2080	2400	2720		
D/DL			173	85				870 (720)	3600	(HGT)	(659)	(979)	(1289)	(1609)	(1929)	(2249)	(2569)		
										DME BD									
										NM	2	3	4	5	6	7	8		
										ALT	790	1110	1430	1750	2060	2380	2700		
										(HGT)	(639)	(959)	(1279)	(1599)	(1909)	(2229)	(2549)		

Observations/Remarks : (1) MVL interdites au Sud-Est de la piste. (2) Base OCH ILS CAT II et CAT I : Plan sol. (1) Circling prohibited SE of RWY (2) OCH base ILS CAT II and CAT I : Ground.

FAP ILS - THR	8.8 NM	70 kt 7 min 31	80 kt 6 min 35	90 kt 5 min 51	100 kt 5 min 16	115 kt 4 min 35	130 kt 4 min 03	145 kt 3 min 38	160 kt 3 min 17	175 kt 3 min 01	185 kt 2 min 51
VSP (ft/min)		370	425	480	530	610	690	770	850	925	980