

APPROCHE AUX INSTRUMENTS

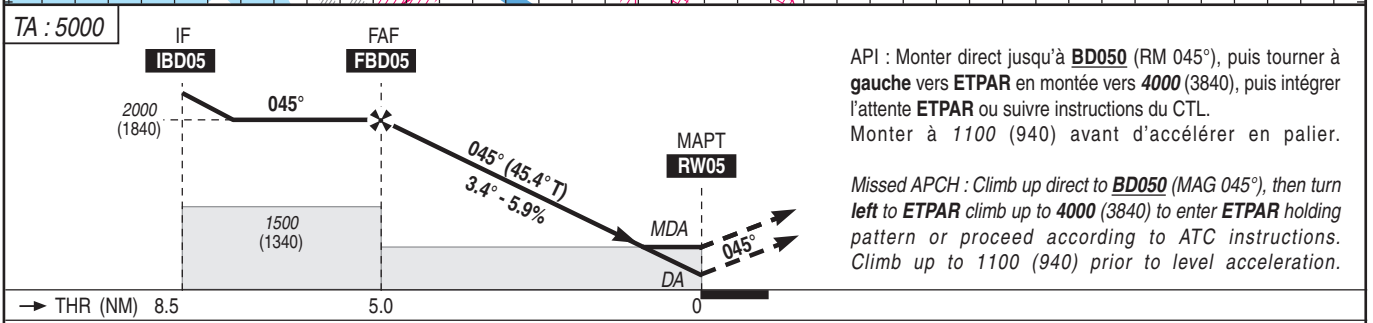
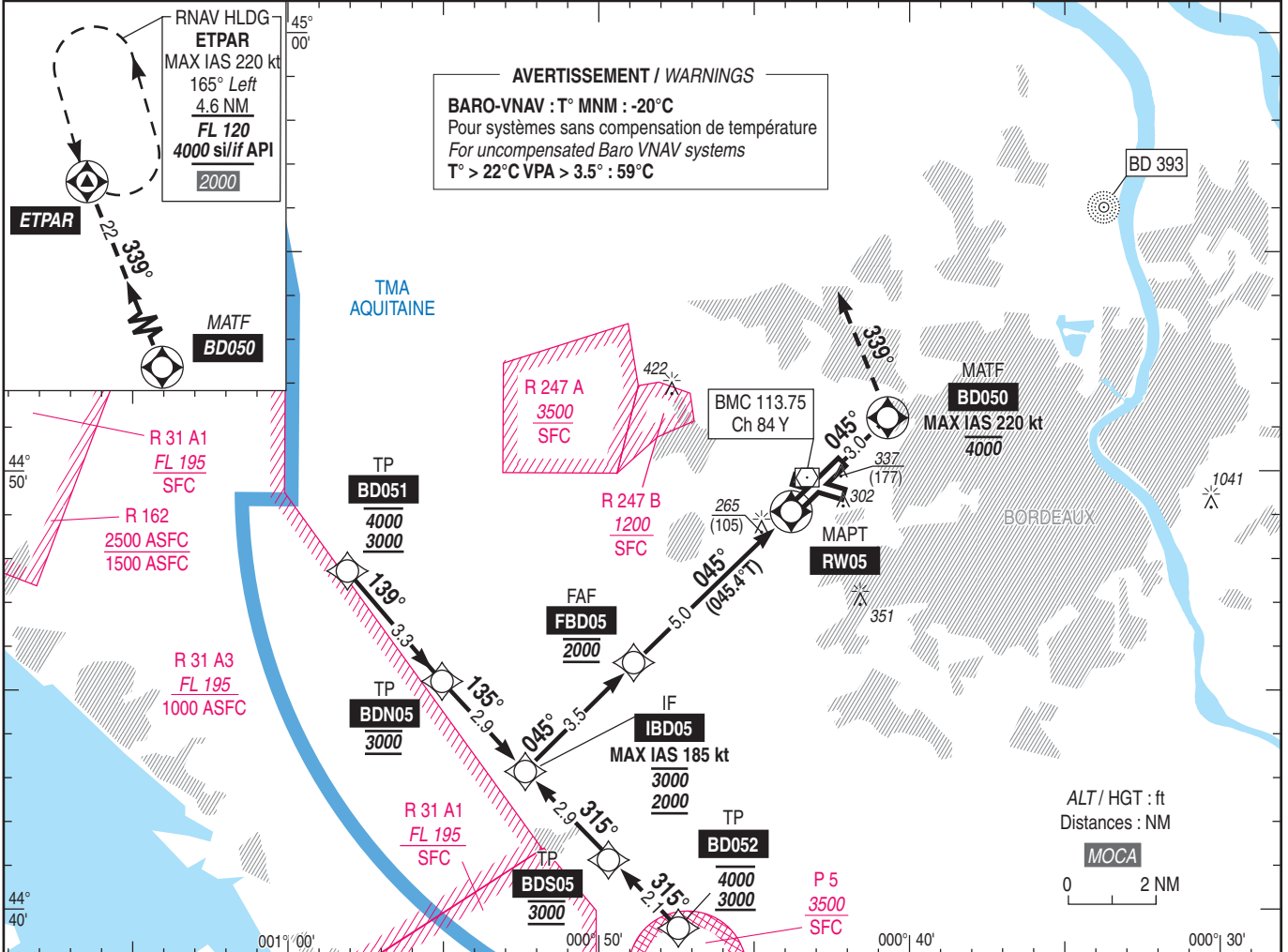
BORDEAUX MERIGNAC

Instrument approach
CAT A B C D

ALT AD : 166, THR : 160 (6 hPa)

FNA RNP RWY 05

ATIS MERIGNAC : 131.155 APP : AQUITAINE Approche / Approach 129.875 (1) - 119.275 (2) - 126.730 (3) MERIGNAC Approche / Approach 121.200 (3) TWR : MERIGNAC Tour / Tower 118.300 (1) Secteur / Sector BW - (2) Secteur / Sector BE - (3) Sur instruction du CTL / On ATC instruction	RNP APCH Fonctionnalité d'attente RNAV requise RNAV holding functionality required	EGNOS Ch 63352 E05A TCH : 49	VAR 0° (20)
--	---	--	-------------------



API : Monter direct jusqu'à **BD050** (RM 045°), puis tourner à gauche vers **ETPAR** en montée vers **4000** (3840), puis intégrer l'attente **ETPAR** ou suivre instructions du CTL. Monter à **1100** (940) avant d'accélérer en palier.

Missed APCH : Climb up direct to **BD050** (MAG 045°), then turn left to **ETPAR** climb up to **4000** (3840) to enter **ETPAR** holding pattern or proceed according to ATC instructions. Climb up to **1100** (940) prior to level acceleration.

MNM AD : distances verticales en pieds, RVR et VIS en mètres / vertical distances in feet, RVR and VIS in metres. REF HGT : ALT THR

CAT	LPV			LNAV-VNAV			LNAV			MVL/Circling (1)		DIST RW05	
	DA (H)	RVR	OCH	DA (H)	RVR	OCH	MDA (H)	RVR	OCH	MDA (H)	VIS		
A			164	410 (250)		239	1500			640 (480)	1500	NM ALT (HGT)	
B	410 (250)	1300	178	420 (260)	1300	253	1500			670 (510)	1600		4
C			188	430 (270)		262	1600	351		820 (660)	2400		3
D			199	440 (280)		274	1600			870 (710)	3600		2
												1	

Observations /Remarks : Panne de guidage durant l'approche voir AIP ENR 1.5 / GNSS guidance loss during approach see AIP ENR 1.5.
(1) MVL interdites au Sud Est des pistes / Circling prohibited SE of RWY.

FAF - THR	5.0 NM	70 kt 4 min 17	80 kt 3 min 45	90 kt 3 min 20	100 kt 3 min 00	115 kt 2 min 37	130 kt 2 min 18	145 kt 2 min 04	160 kt 1 min 53	175 kt 1 min 43	185 kt 1 min 37
VSP (ft/min)		415	475	535	595	685	775	865	955	1045	1105