

APPROCHE AUX INSTRUMENTS

VALENCIENNES DENAIN

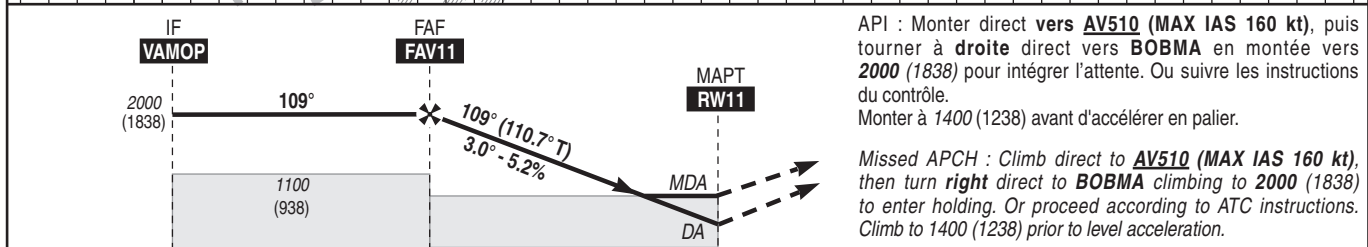
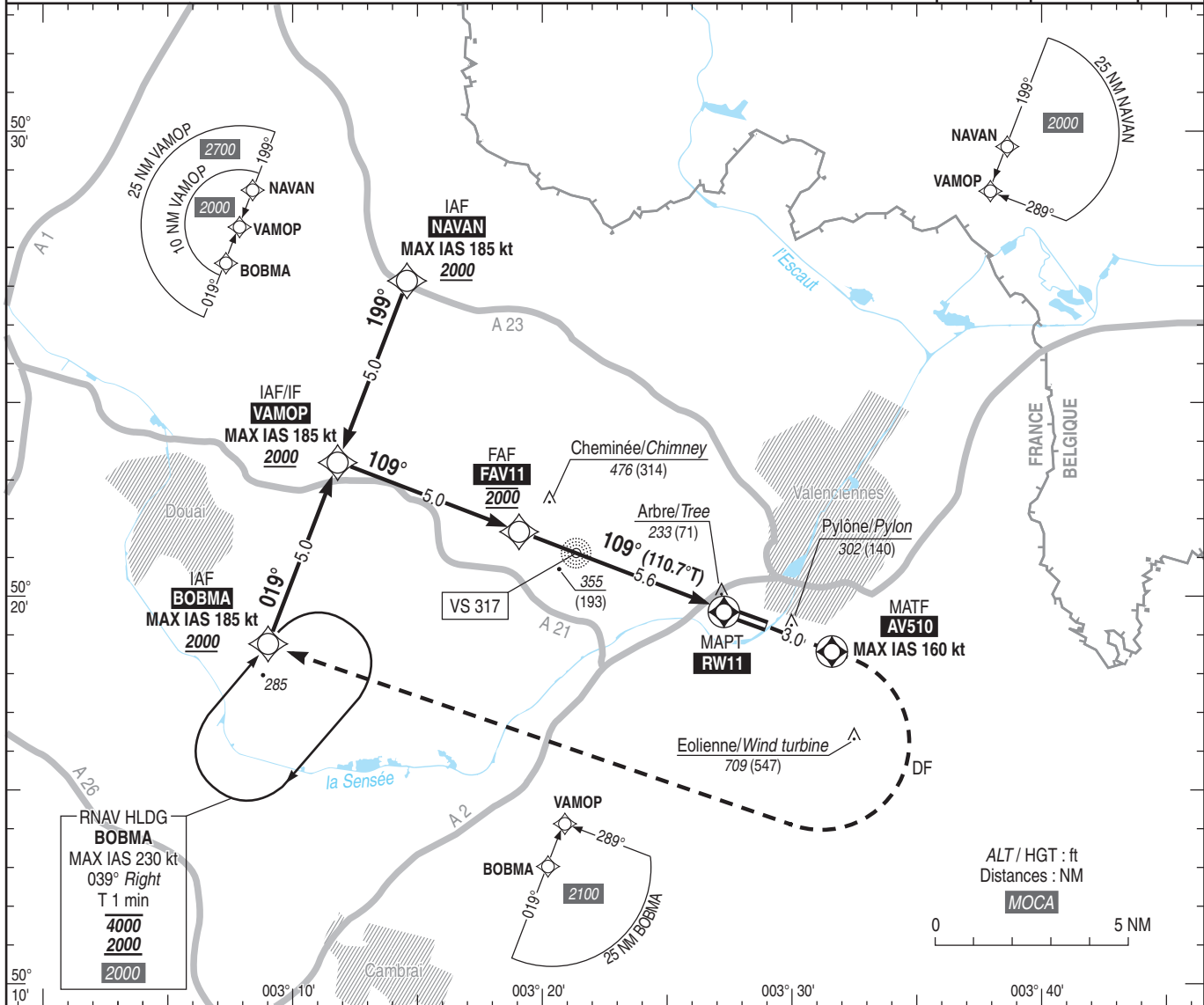
Instrument approach

CAT A B C

ALT AD : 165, DTHR : 162 (6 hPa)

RNP RWY 11

APP : LILLE Approche/Approach 126.480 (dans les limites TMA LILLE / within the limits of LILLE TMA)	RNP APCH	EGNOS 95683 E11A RDH : 49	VAR 1° E (20)
TWR : NIL (AD non contrôlé/AD not controlled)			
AFIS : VALENCIENNES Information 122.605			
Absence ATS : A/A FR seulement. Obtenir le QNH de LILLE sur ATIS LILLE 119.330 ou auprès de LILLE Approche A/A FR only. Obtain LILLE QNH from LILLE ATIS 119.330 or from LILLE Approach			



API : Monter direct vers AV510 (MAX IAS 160 kt), puis tourner à droite direct vers BOBMA en montée vers 2000 (1838) pour intégrer l'attente. Ou suivre les instructions du contrôle. Monter à 1400 (1238) avant d'accélérer en palier.

Missed APCH : Climb direct to AV510 (MAX IAS 160 kt), then turn right direct to BOBMA climbing to 2000 (1838) to enter holding. Or proceed according to ATC instructions. Climb to 1400 (1238) prior to level acceleration.

MNM AD : distances verticales en pieds, RVR et VIS en mètres / vertical distances in feet, RVR and VIS in metres. REF HGT : ALT DTHR

CAT	LPV			LNAV			MVL / Circling (1)		MVL / Circling absence ATS (1)		DIST RW11	
	DA (H)	RVR	OCH	MDA (H)	RVR	OCH	MDA (H)	VIS	MDA (H)	VIS		
A			218		1500		790 (630)	1500	890 (730)	1500	NM ALT (HGT)	
B	420 (250)	800	230	650 (490)	1500	488	790 (630)	1600	890 (730)	1600		5
C			238		1800		1250 (1090)	2400	1350 (1190)	2400		4
											3	
											2	
											1	

Observations / Remarks : (1) MVL CAT C interdite au Nord de la piste / Circling CAT C prohibited North of RWY.
Panne de guidage GNSS lors de l'approche / Loss of GNSS guidance during approach : voir / see AIP ENR 1.5.

FAF - DTHR	5.6 NM	70 kt	85 kt	100 kt	115 kt	130 kt	160 kt
VSP (ft/min)		4 min 49	3 min 58	3 min 22	2 min 56	2 min 36	2 min 06
		370	450	530	610	690	850