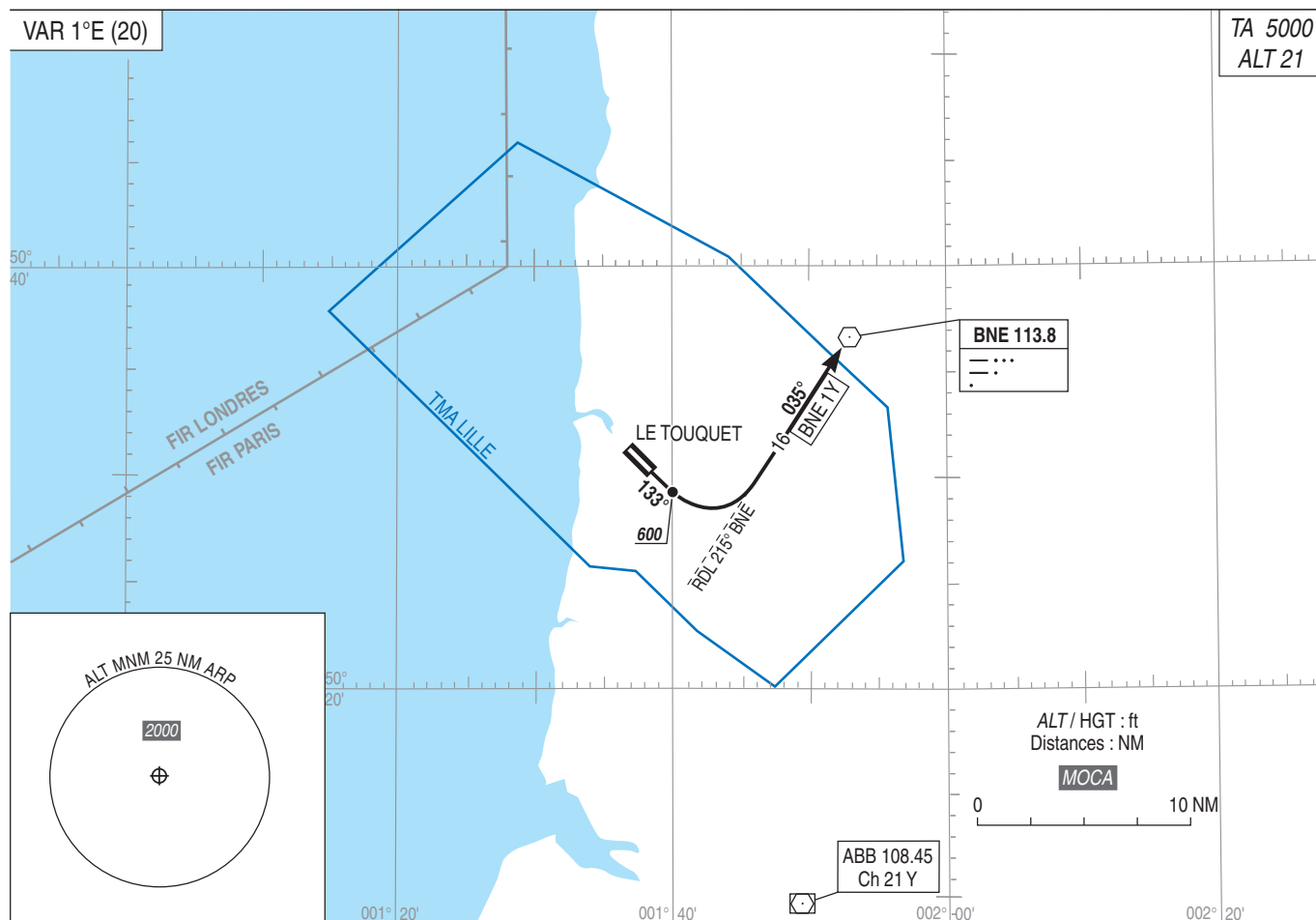


LE TOUQUET COTE D'OPALE
SID CONV RWY 13
(Protégés pour / Protected for CAT A, B, C)

ATIS LE TOUQUET 123.130
APP : LILLE Approche / Approach 120.275
TWR : LE TOUQUET Tour / Tower 118.450
GND : LE TOUQUET Sol / Ground 121.755



CONSIGNES GENERALES

Les aéronefs doivent se conformer aux spécifications fixées pour chaque itinéraire normalisé de départ. Les itinéraires sont définis pour des ACFT dont les performances de montée permettent d'adopter la pente minimale de 5.5%. Dans le cas contraire, les CDT de bord sont tenus de le signaler dès la demande de mise en route.

L'attention des équipages est attirée sur la présence dans la bande d'une digue de 25 ft d'altitude moyenne en bordure nord de la piste et d'un hippodrome au sud du seuil 13.

DEPARTS OMNIDIRECTIONNELS

Monter à 4.9% RM 133° jusqu'à 600 (579) (1) puis route directe en montée jusqu'à l'altitude de sécurité en route.

(1) Pente théorique de montée, groupe de 4 lampadaires d'ALT MAX 59 ft situés à 200 m de la DER, à 150 m à droite de l'axe de piste. Si abstraction de ces obstacles, pente théorique de montée 4%. Obstacle constitué par la RD 939. Gabarit routier d'ALT 56 ft à 200 m de la DER perpendiculaire à l'axe de piste.

PANNE DE RADIOCOMMUNICATION

En VMC, faire demi-tour pour atterrir sur l'aérodrome.

En IMC, poursuivre le vol jusqu'aux limites de la TMA, en respectant la trajectoire de départ au dernier FL assigné ou si celui-ci n'est pas compatible avec les obstacles, au premier FL de sécurité et ensuite appliquer les éléments du FPL en vigueur.

ITINERAIRES

BNE 1Y : Monter RM 133°. A 600 (579) tourner à gauche pour intercepter et suivre RDL 215° BNE (RM 035°) vers BNE.

GENERAL INSTRUCTIONS

ACFT must comply with the specifications of each outgoing routes. Routes are defined for ACFT with climbing performances allowing to set up a minimum climbing slope of 5.5%. Otherwise, captains have to mention it when requesting to start up.

Crews attention is drawn towards the presence within the strip of a 25 ft mean altitude dam on the north edge of RWY and hippodrome south threshold 13.

OMNIDIRECTIONAL DEPARTURES

Climb adhering to a 4.9% slope gradient MAG 133° till 600 (579) (1) then proceed direct route to the enroute safety altitude.

(1) Theoretical climb gradient : a group of 4 standard lamps ALT MAX 59 ft situated 200 m from DER, 150 m right of RWY axis. If abstraction of these obstructions theoretical climb gradient : 4%. Obstruction constituting of main road RD 939, altitude 56 ft at 200 m from DER abeam RWY axis.

RADIOCOMMUNICATION FAILURE

If flying VMC, make a half turn to land on AD.

If flying IMC, continue the flight until TMA limits, respecting the outgoing route at the latest assigned FL or if it is not compatible with the obstructions, at the first safety FL and then conduct your flight as itemized in FPL in force.

ROUTES

BNE 1Y : Climb MAG 133°. At 600 (579) turn left to intercept and follow RDL 215° BNE (MAG 035°) to BNE.