

APPROCHE AUX INSTRUMENTS

LE TOUQUET COTE D'OPALE

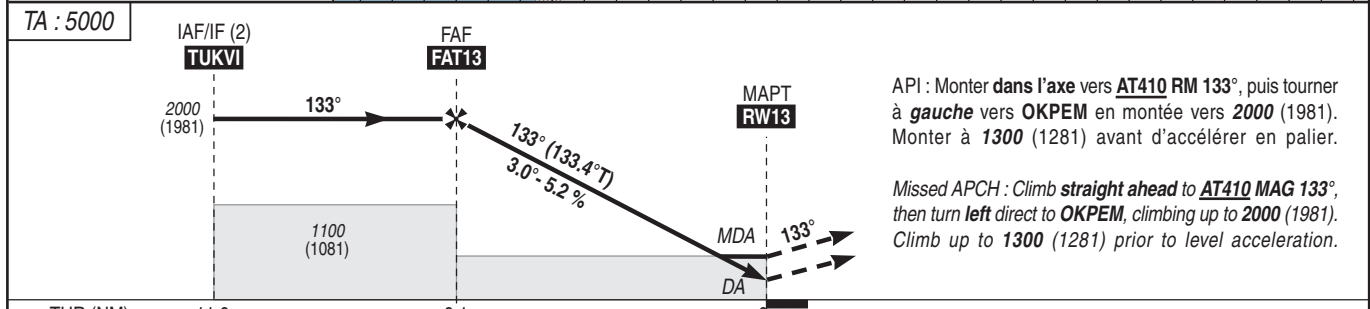
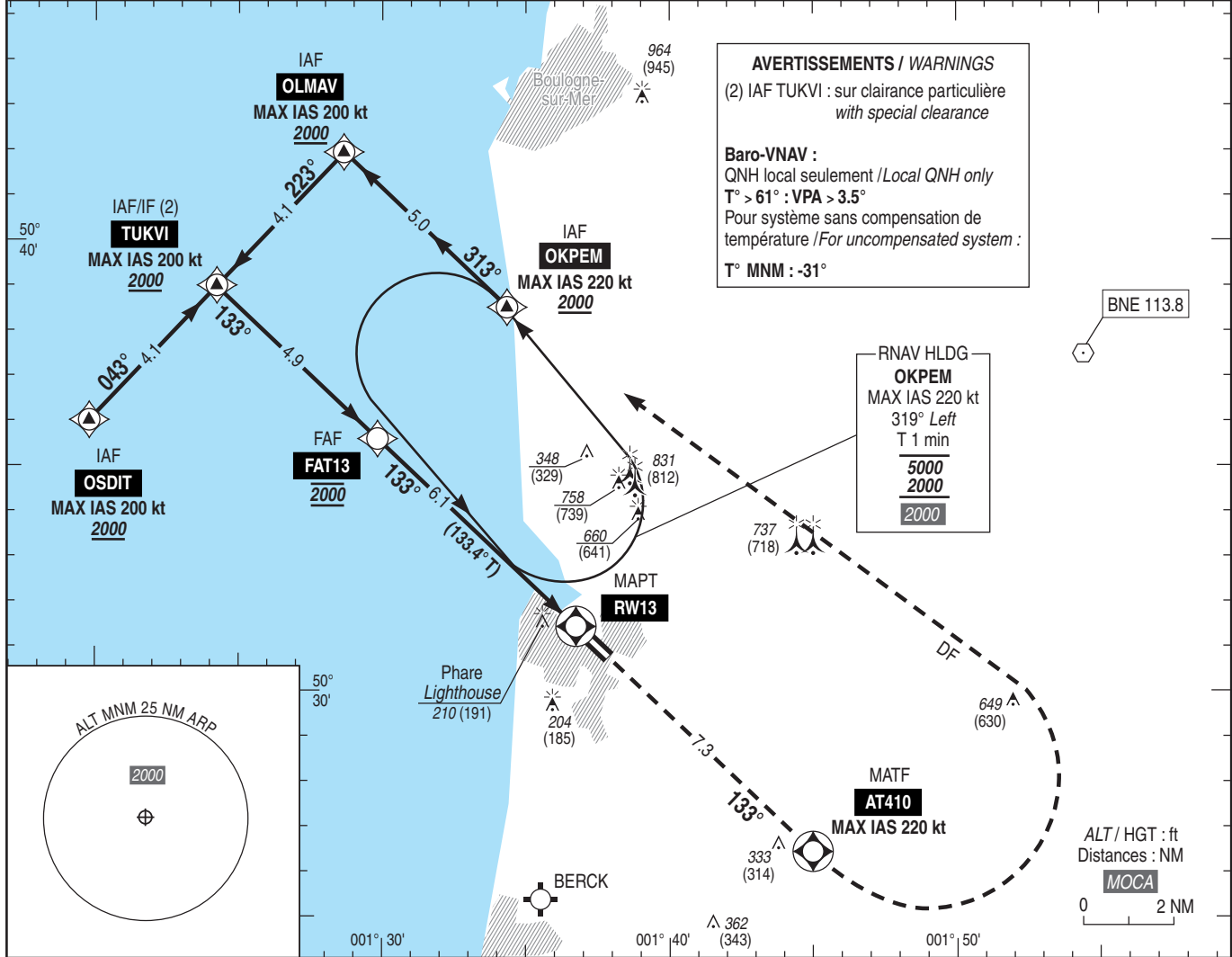
Instrument approach

CAT A B C

ALT AD : 21, THR : 19 (1 hPa)

RNP RWY 13

ATIS : 123.130 APP : LILLE Approche/Approach 120.275 TWR : LE TOUQUET Tour/Tower 118.450 (1) GND : LE TOUQUET Sol/Ground 121.755	(1) Absence ATS : A/A FR seulement/only. Obtenir/Obtain QNH LILLE sur/on ATIS LILLE 119.330 ou auprès de/or from LILLE Approche.	RNP APCH	EGNOS CH 61879 E13A RDH : 49	VAR 1°E (20)
---	---	----------	---------------------------------------	--------------------



TA : 5000

API : Monter dans l'axe vers AT410 RM 133°, puis tourner à gauche vers OKPEM en montée vers 2000 (1981). Monter à 1300 (1281) avant d'accélérer en palier.

Missed APCH : Climb straight ahead to AT410 MAG 133°, then turn left direct to OKPEM, climbing up to 2000 (1981). Climb up to 1300 (1281) prior to level acceleration.

MNM AD : distances verticales en pieds, RVR et VIS en mètres / vertical distances in feet, RVR and VIS in metres.										REF HGT : ALT THR						
CAT	LPV API 2.5%			LNAV-VNAV			LNAV			MVL / Circling (3)		MVL / Circling (3)		DIST RW13 NM		
	DA (H)	RVR	OCH	DA (H)	RVR	OCH	MDA (H)	RVR	OCH	MDA (H)	VIS	MDA (H)	VIS	6	5	4
A				340 (320)	1000	314		1500		570 (550)	1500	830 (810)	1500	1980 (1961)	1660 (1641)	1340 (1321)
B	270 (250)	800	197	350 (330)	1100	325	460 (440)	1500	439	570 (550)	1600	830 (810)	1600	1025 (1006)	705 (686)	385 (366)
C			205	360 (340)	1100	333		1600		710 (690)	2400	970 (950)	2400			

Observations/Remarks : (3) MVL interdites au Nord de la piste / Circling prohibited North of RWY.
 PAPI obligatoire de nuit. Circuit AD RWY 31 : droite / PAPI compulsory at night. AD circuit RWY 31 : right hand.
 Panne de guidage GNSS lors de l'approche / Loss of guidance during approach : voir/see AIP ENR 1.5

	FAF - RW13	70 kt	80 kt	90 kt	100 kt	110 kt	120 kt	130 kt	140 kt	150 kt	160 kt
	6.1 NM	5 min 12	4 min 33	4 min 03	3 min 38	3 min 19	3 min 02	2 min 48	2 min 36	2 min 26	2 min 16
VSP (ft/min)		370	425	480	530	585	635	690	745	795	850