

APPROCHE AUX INSTRUMENTS

ALBERT BRAY

Instrument approach

CAT A B C D

ALT AD : 363, **THR : 349 (13 hPa)**

NDB RWY 26

APP : LILLE Approche / Approach 134.825

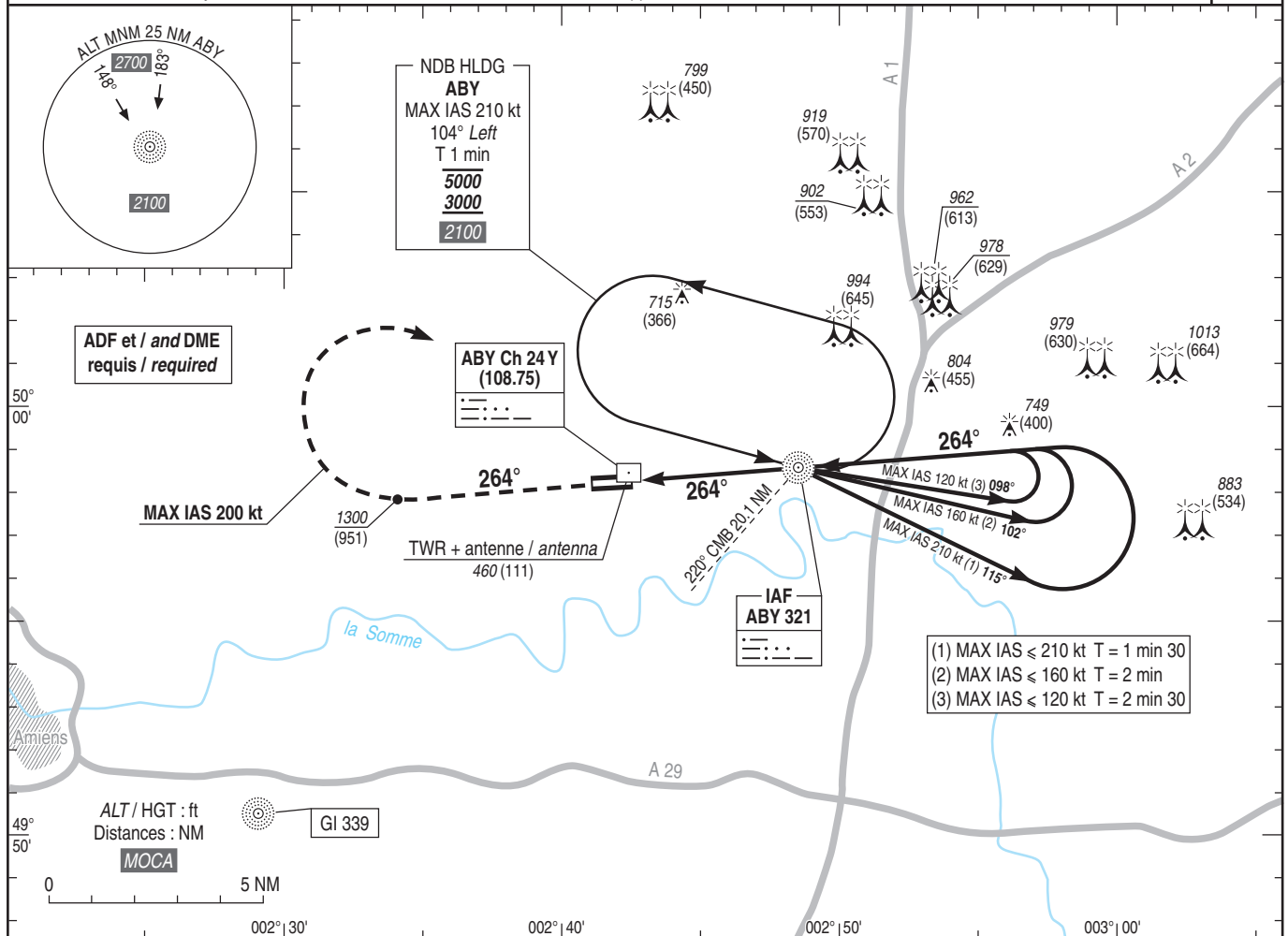
TWR : ALBERT Tour / Tower 119.655

AFIS : ALBERT Inf

Absence ATS : A/A FR seulement. Obtenir le QNH de LILLE sur ATIS LILLE 119.330 ou LILLE Approche.

A/A FR only. Obtain LILLE QNH from ATIS LILLE 119.330 or LILLE Approach.

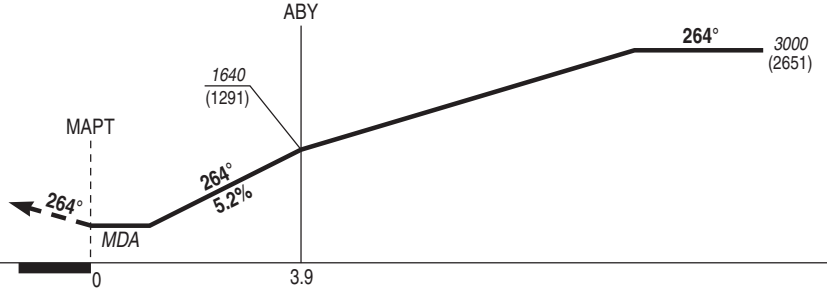
VAR
1°E
(20)



TA : 5000

API : Monter dans l'axe. A 1300 (951), tourner à droite vers ABY (MAX IAS 200 kt) en montée vers 3000 (2651) pour intégrer l'attente ABY ou suivre instructions du CTL.
Ne pas tourner avant le MAPT.
Monter à 1400 (1051) avant d'accélérer en palier.

Missed APCH : Climb up straight ahead. At 1300 (951), turn right to ABY (MAX IAS 200 kt) climbing up to 3000 (2651) to enter ABY holding or proceed according to ATC instructions.
Do not turn before MAPT.
Climb up to 1400 (1051) prior to level acceleration.



THR ← (NM)

MNM AD : distances verticales en pieds, RVR et VIS en mètres / vertical distances in feet, RVR and VIS in metres.

REF HGT : ALT THR

CAT	NDB			MVL / Circling (4)		MVL/Circling (4) absence ATS HJ seulement/only	
	MDA (H)	RVR	OCH	MDA (H)	VIS	MDA (H)	VIS
A		1500		870 (530)	1500	1040 (700)	1500
B		1500		920 (570)	1600	1090 (740)	1600
C	790 (440)	1600	435	1090 (740)	2400	1260 (910)	2400
D		1600		1110 (760)	3600	1280 (930)	3600

Observations/Remarks : (4) MVL interdites au Nord de la piste pour les ACFT CAT D / Circling prohibited North of RWY for CAT D ACFT.

NDB - MAPT	3.9 NM	70 kt	85 kt	100 kt	115 kt	130 kt	160 kt	185 kt
VSP (ft/min)		370	450	530	610	690	850	990
		3 min 21	2 min 45	2 min 21	2 min 02	1 min 48	1 min 28	1 min 16