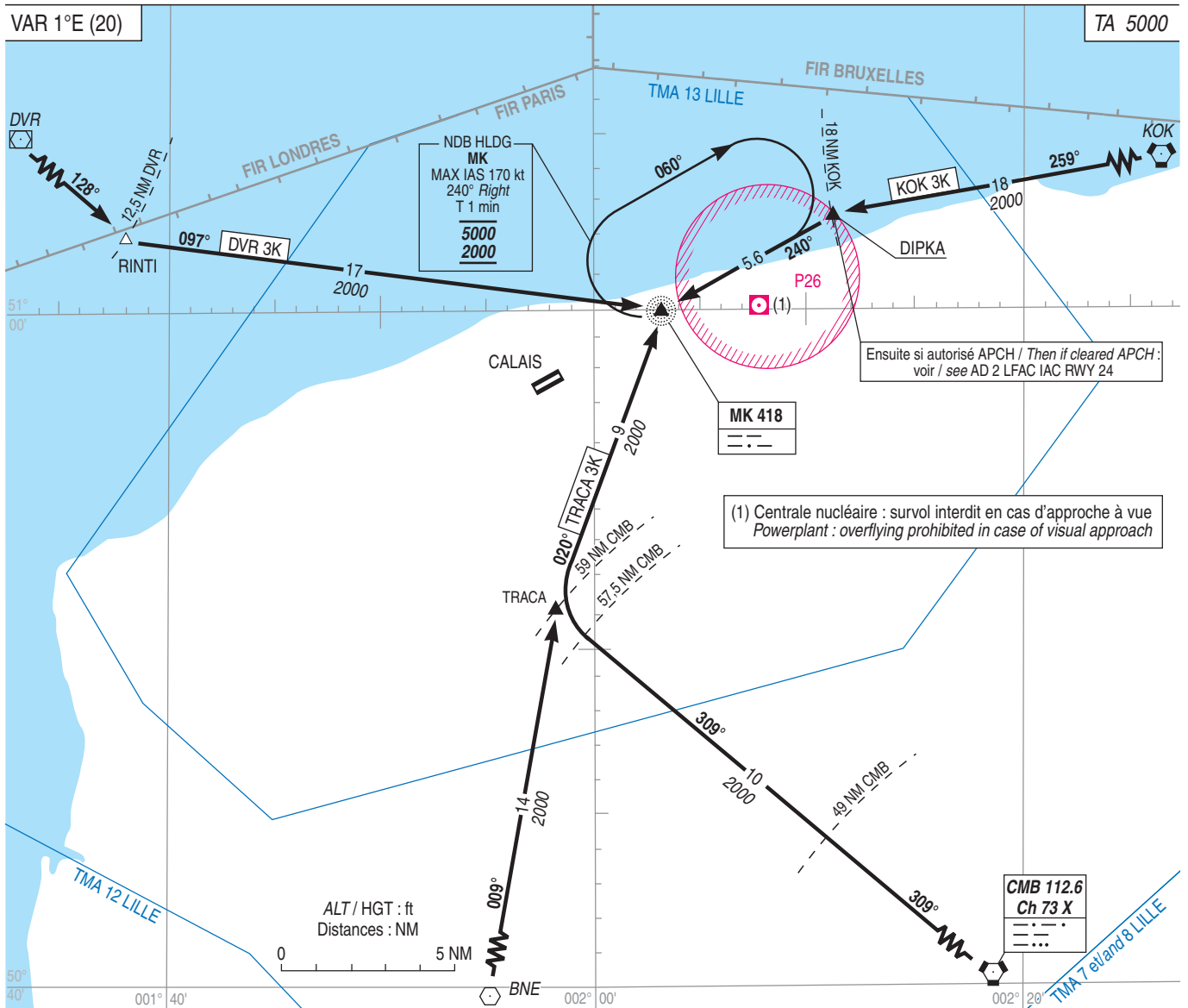


CALAIS MARCK
STAR CONV RWY ALL
(Protégées pour / Protected for CAT A, B, C)

APP : LILLE Approche / Approach 120.275
AFIS : CALAIS Information 128.925



PANNE DE RADIOCOMMUNICATION

Appliquer la procédure définie dans la réglementation nationale.

PANNE DE RADIOCOMMUNICATION SUIVIE D'UNE API

Appliquer la procédure d'API décrite sur le volet IAC pour effectuer une seconde présentation. Si cette deuxième tentative échoue, dégager la TMA en suivant le SID TRACA 2G ou TRACA 2J selon la piste en service puis intercepter et suivre le RDL 309° CMB (RM 128°) en montée vers le FL 050 vers CMB et rechercher les conditions VMC.

RADIOCOMMUNICATION FAILURE

Comply with the procedure specified in the national regulation.

RADIOCOMMUNICATION FAILURE FOLLOWED BY A MISSED APPROACH

Comply with the MISSED APPROACH procedure described on IAC to carry out a second presentation. If this second attempt is followed by a new missed approach, clear the TMA following SID TRACA 2G or TRACA 2J according to the runway in use then intercept and follow RDL 309° CMB (MAG 128°) climbing up to FL 050, inbound to CMB and seek VMC.