

**APPROCHE AUX INSTRUMENTS**

**POINTE A PITRE LE RAIZET**

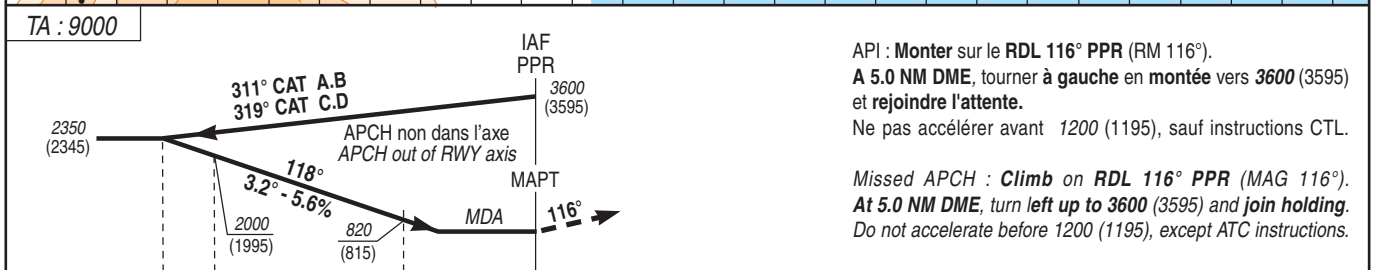
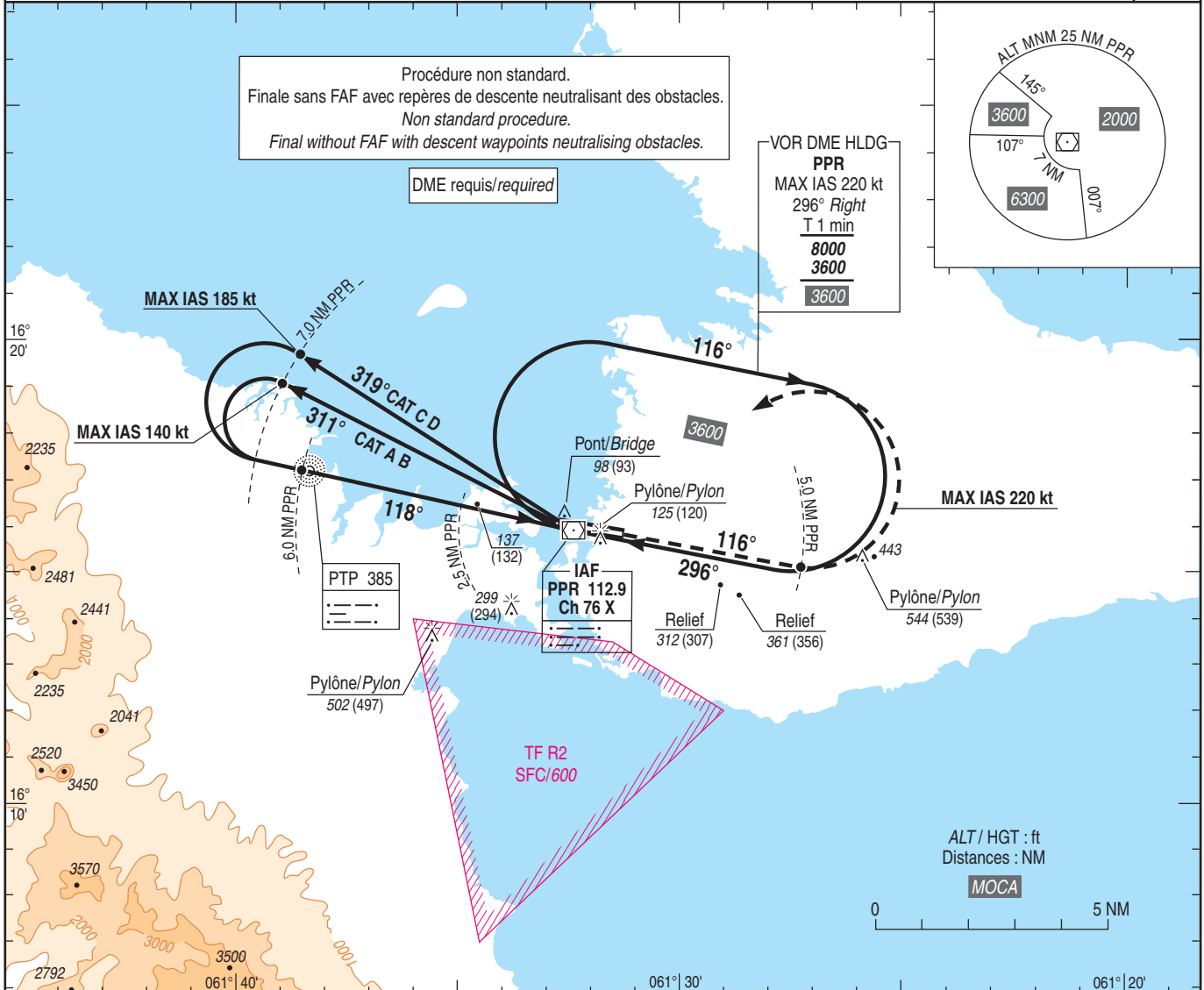
Instrument approach

CAT A B C D

ALT AD : 35, DTDR : 5 (1 hPa)

VOR RWY 12

ATIS RAIZET : 127.600	VAR 15° W (20)
APP : RAIZET Approche/Approach 121.300 - 119.050 (s)	
TWR : RAIZET Tour/Tower 118.400	



API : Monter sur le RDL 116° PPR (RM 116°).  
 A 5.0 NM DME, tourner à gauche en montée vers 3600 (3595) et rejoindre l'attente.  
 Ne pas accélérer avant 1200 (1195), sauf instructions CTL.  
 Missed APCH : Climb on RDL 116° PPR (MAG 116°).  
 At 5.0 NM DME, turn left up to 3600 (3595) and join holding.  
 Do not accelerate before 1200 (1195), except ATC instructions.

TA : 9000	PPR (NM) 7.0 6.0 2.5
-----------	----------------------

MNM AD : distances verticales en pieds, RVR et VIS en mètres / vertical distances in feet, RVR and VIS in metres.						REF HGT : ALT DTDR						
CAT	VOR			MVL/Circling		DME PPR						
	MDA (H)	RVR	OCH	MDA (H)	VIS	NM	6	5	4	3	2	
A	390 (380)	1700	378	660 (660)	1500	ALT	2000	1660	1320	980	650	
B				710 (710)	1600	(HGT)	(1995)	(1655)	(1315)	(975)	(645)	
C				900 (900)	2400							
D				940 (930)	3600							
7 NM PPR/DTDR		6.7 NM		70 kt	85 kt	100 kt	115 kt	130 kt	160 kt	185 kt		
VSP(ft/min)				5 min 45	4 min 44	4 min 01	3 min 30	3 min 06	2 min 31	2 min 10		
				400	480	570	650	740	910	1050		