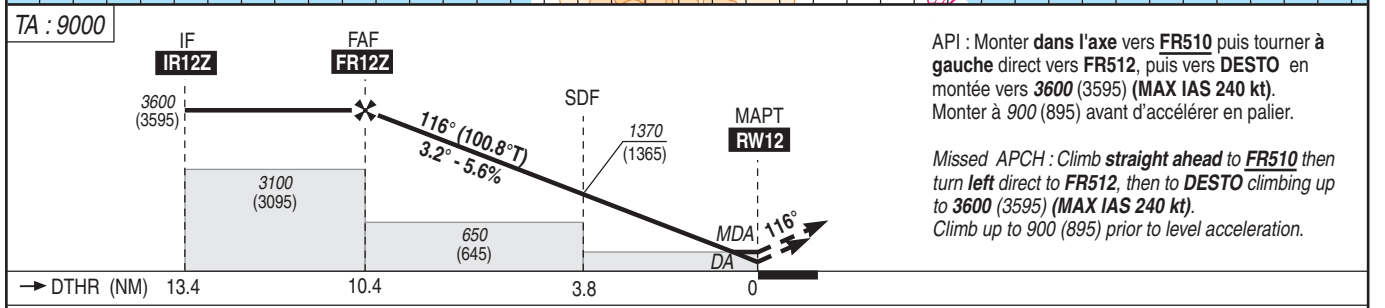
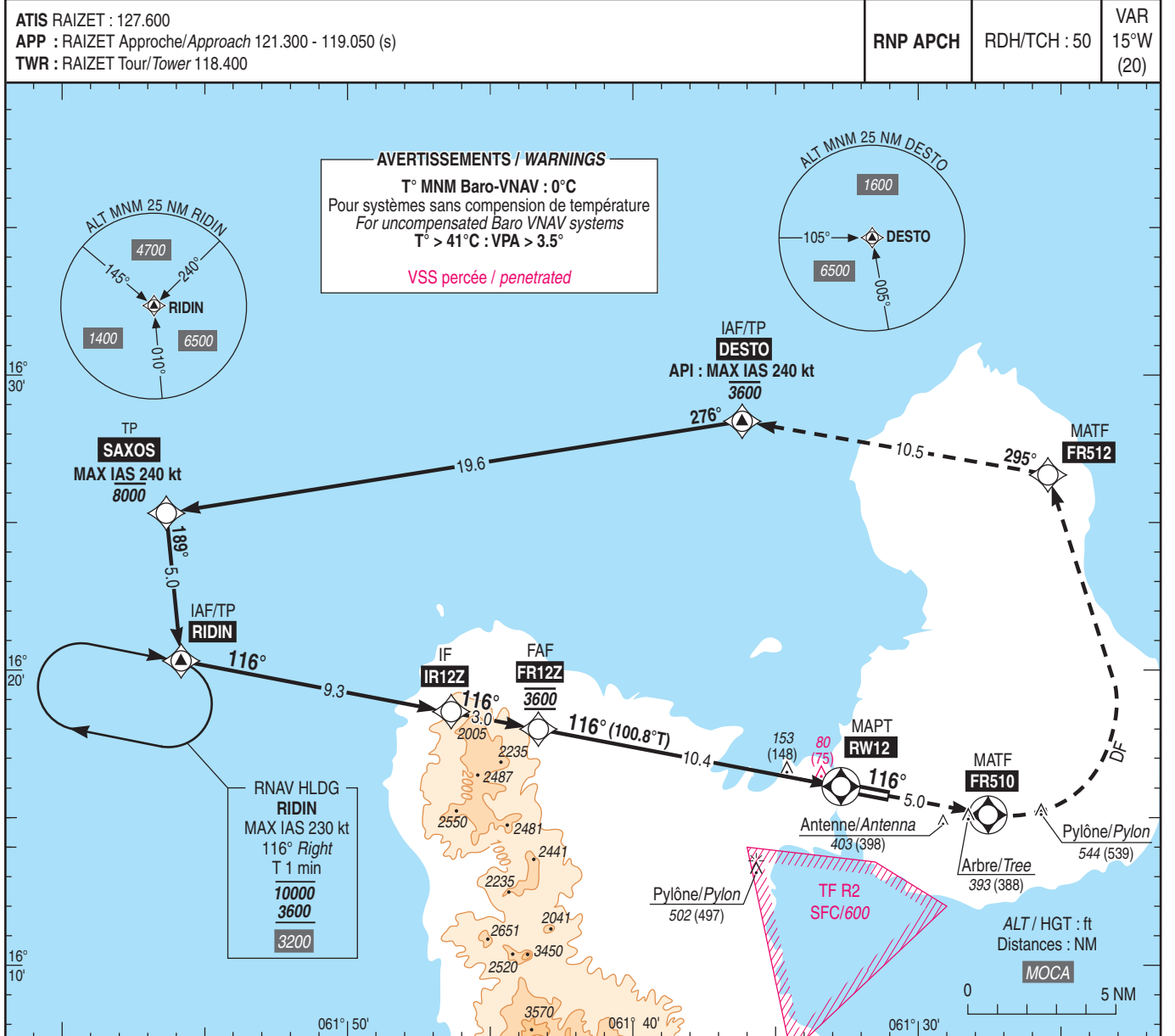


APPROCHE AUX INSTRUMENTS
Instrument approach
CAT A B C D

POINTE A PITRE LE RAIZET

ALT AD : 35, DTNR : 5 (1 hPa)

RNP Z RWY 12



API : Monter dans l'axe vers FR510 puis tourner à gauche direct vers FR512, puis vers DESTO en montée vers 3600 (3595) (MAX IAS 240 kt). Monter à 900 (895) avant d'accélérer en palier.

Missed APCH : Climb straight ahead to FR510 then turn left direct to FR512, then to DESTO climbing up to 3600 (3595) (MAX IAS 240 kt). Climb up to 900 (895) prior to level acceleration.

MNM AD : distances verticales en pieds, RVR et VIS en mètres / vertical distances in feet, RVR and VIS in metres. REF HGT : ALT DTNR

CAT	LNAV-VNAV			LNAV			MVL / Circling		DIST RWY12										
	DA (H)	RVR	OCH	MDA (H)	RVR	OCH	MDA (H)	VIS	NM	10	9	8	7	6	5	4	3	2	1
A	260 (260)	1300	252	400 (400)	1500		700 (700)	1500	ALT	3450	3110	2770	2430	2090	1750	1410	1070	730	390
B	270 (270)	1300	264		1500		710 (700)	1600	(HGT)	(3445)	(3105)	(2765)	(2425)	(2085)	(1745)	(1405)	(1065)	(725)	(385)
C	290 (280)	1300	279		1800	395	900 (900)	2400											
D	310 (310)	1400	301		1800		940 (940)	3600											

Observations / Remarks : Panne de guidage GNSS lors de l'approche / Loss of GNSS guidance during approach : voir/see AIP ENR 1.5.

FAF - RW12	10.4 NM	70 kt	85 kt	100 kt	115 kt	130 kt	145 kt	160 kt	185 kt
VSP (ft/min)		8 min 57	7 min 22	6 min 16	5 min 27	4 min 49	4 min 19	3 min 55	3 min 23
		395	480	565	650	735	820	905	1045