

CARTE D'AERODROME

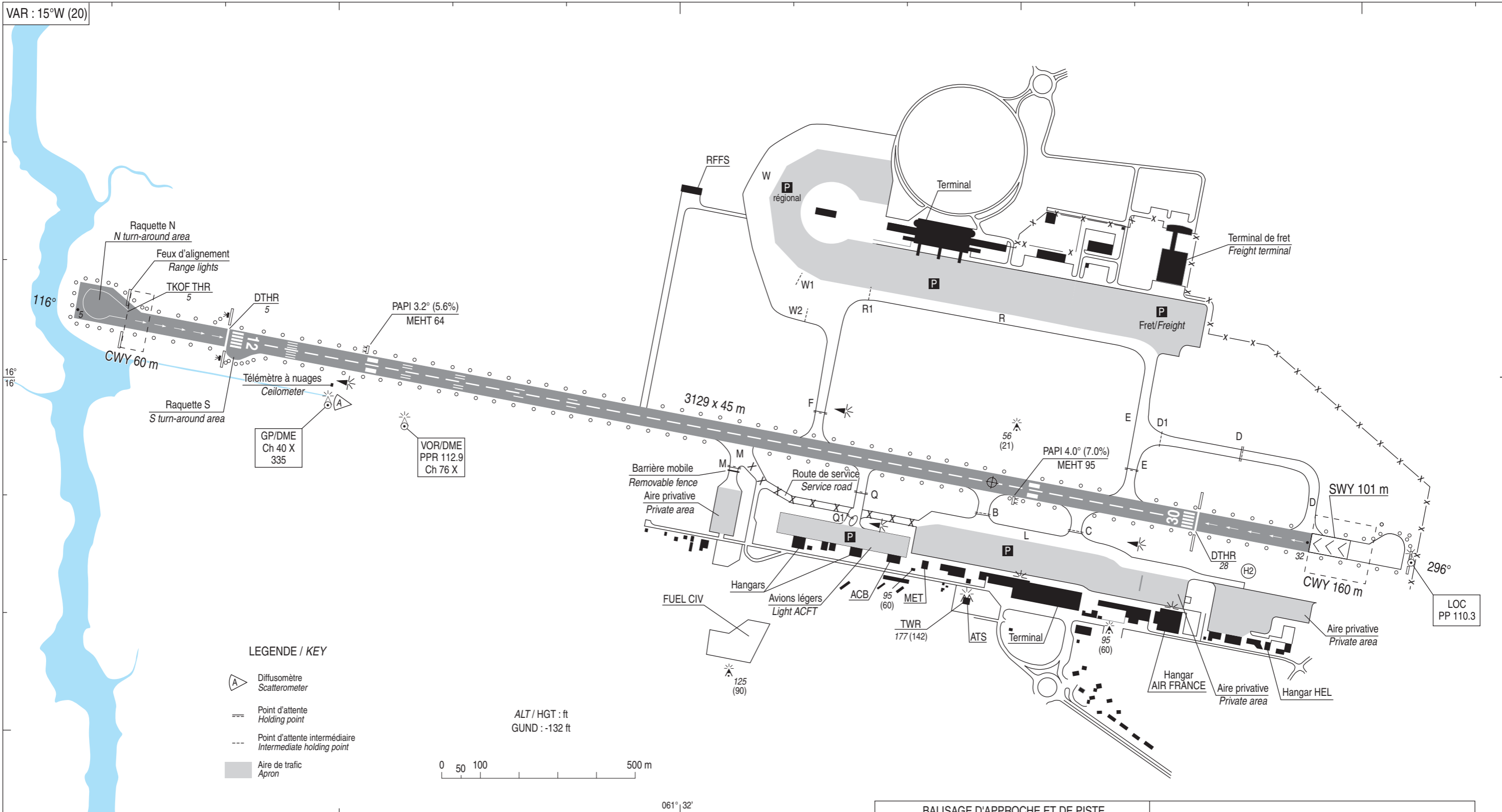
Aerodrome chart

ATIS : 127.600
TWR : 118.400 - 121.850 (s)

POINTE A PITRE LE RAIZET

16 15 51 N - 061 31 33 W
ALT AD : 35 (2 hPa)

VAR : 15°W (20)



LEGENDE / KEY

- Diffusomètre
Scatterometer
- Point d'attente
Holding point
- Point d'attente intermédiaire
Intermediate holding point
- Aire de trafic
Apron

ALT / HGT : ft
GUND : -132 ft

0 50 100 500 m

061° 32'

COORDONNEES SEUILS / THR coordinates			RWY	TORA ⁽¹⁾	TODA ⁽¹⁾	ASDA ⁽¹⁾	LDA ⁽¹⁾	NATURE Surface	RESIST. Strength	MINIMUM TKOF (RVR : m)			
TYPE	LATITUDE	LONGITUDE								CAT A	CAT B	CAT C	CAT D
THR 12	16°16'05.02" N	061°32'48.24" W	12	3129	3289	3230	2857	Revêtue	54 F/B/W/T	800	800	800	800
DTHR 12	16°16'03.36" N	061°32'39.26" W								800	800	800	800
THR 30	16°15'45.86" N	061°31'04.76" W	30	3069	3129	3069	2769	Paved		800	800	800	800
DTHR 30	16°15'47.69" N	061°31'14.64" W								800	800	800	800

BALISAGE D'APPROCHE ET DE PISTE Approach and runway lighting					RWY 12 : 272 m décalés/displaced : HI/BI - LIH/LIL DTHR : HI/BI - LIH/LIL Extrémité RWY/RWY end : HI/BI - LIH/LIL
RWY	APPROCHE Approach	PRESEUIL Pre-THR	SEUIL Threshold	EXTREMITÉ End	
12	PAPI	R-HI R-LIH	G-HI/BI G-LIH/LIL	R-HI/BI R-LIH/LIL	RWY 30 : 300 m décalés/displaced : BI - LIL DTHR : BI - LIL Extrémité RWY/RWY end : BI - LIL
30	PAPI	R-HI R-LIH	G-BI G-LIL	R-HI/BI R-LIH/LIL	

OBSERVATIONS / Remarks :

QFU 296° : cause présence LOC et effet de souffle utilisation raquette QFU 296° interdite.
QFU 296° : use of turn-around area QFU 296° prohibited due to the presence of LOC and engine blast.

(1) Voir / See AD 2 TFFR.13

061° 31'