

**APPROCHE AUX INSTRUMENTS**

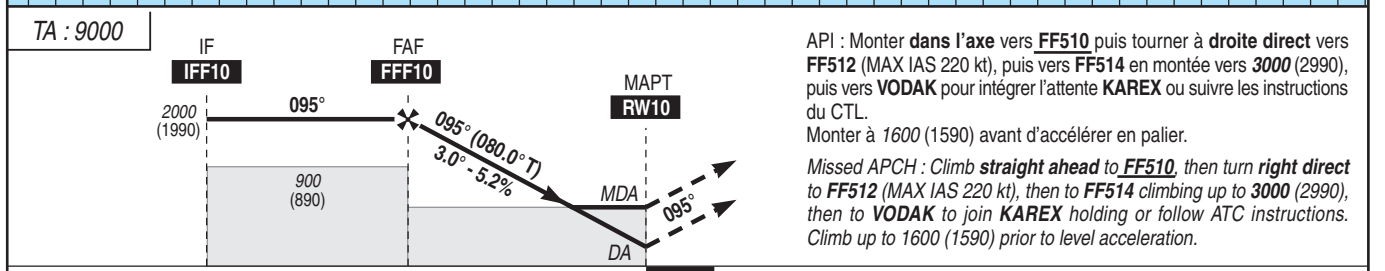
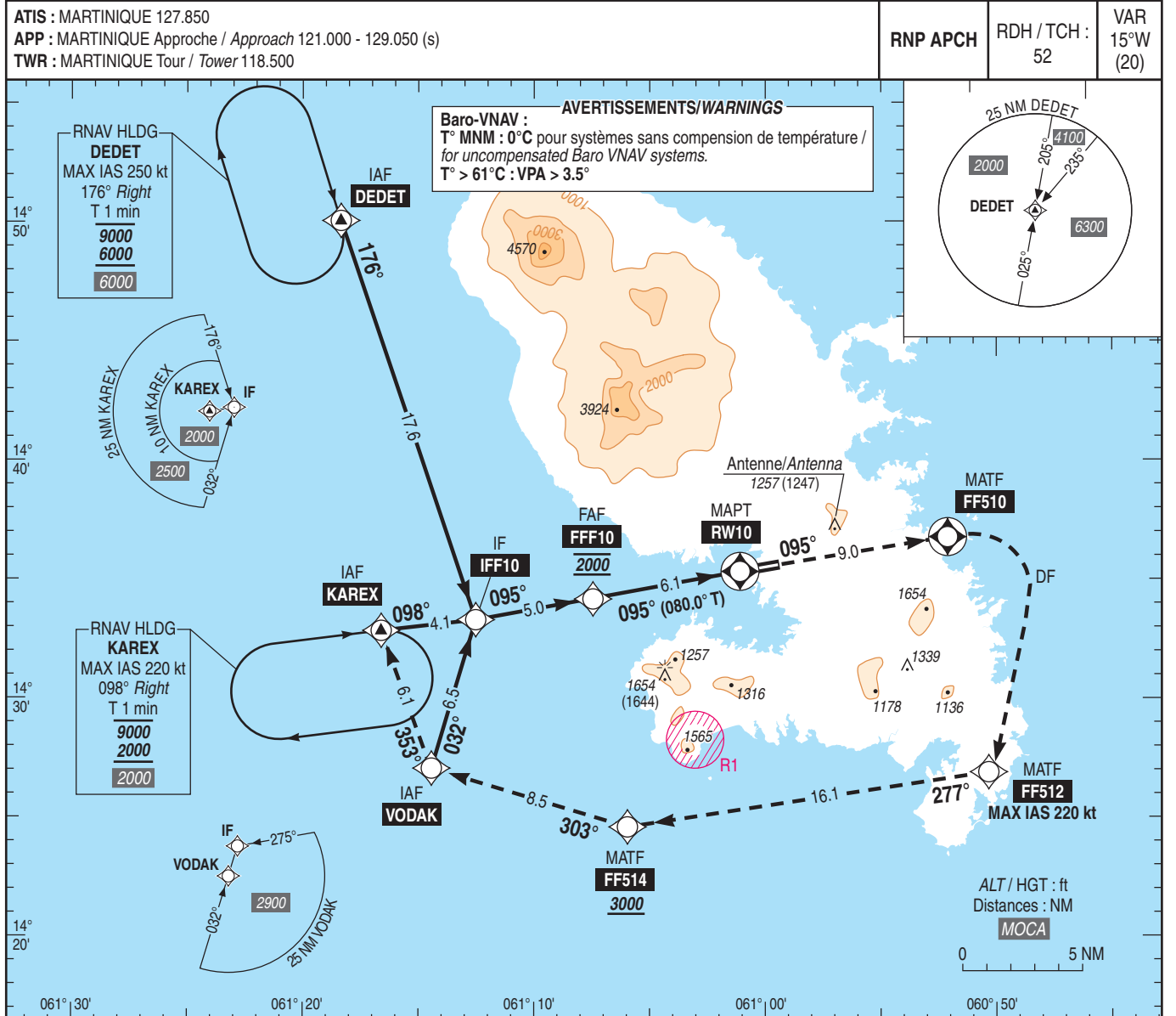
**MARTINIQUE AIME CESAIRE**

Instrument approach

CAT A B C D

ALT AD : 16, THR : 10 (1 hPa)

RNP RWY 10



API : Monter dans l'axe vers **FF510** puis tourner à droite direct vers **FF512** (MAX IAS 220 kt), puis vers **FF514** en montée vers **3000** (2990), puis vers **VODAK** pour intégrer l'attente **KAREX** ou suivre les instructions du CTL.  
Monter à 1600 (1590) avant d'accélérer en palier.  
Missed APCH : Climb straight ahead to **FF510**, then turn right direct to **FF512** (MAX IAS 220 kt), then to **FF514** climbing up to **3000** (2990), then to **VODAK** to join **KAREX** holding or follow ATC instructions. Climb up to 1600 (1590) prior to level acceleration.

MNM AD : distances verticales en pieds, RVR et VIS en mètres / vertical distances in feet, RVR and VIS in metres. REF HGT : ALT THR

CAT	LNAV-VNAV (1) API 2.5%			LNAV (1) API 2.5%			MVL / Circling (2)		DIST RW10					
	DA (H)	RVR	OCH	MDA (H)	RVR	OCH	MDA (H)	VIS	NM	6	5	4	3	2
A	550 (540)	1500	540	770 (760)	1500	753	810 (800)	1500	NM	6	5	4	3	2
B	570 (560)	1500	553	790 (780)	1500	777	1520 (1510)	1600	ALT	1970	1650	1340	1020	700
C	590 (580)	2400	572	820 (810)	2400	801	1660 (1650)	2400	(HGT)	(1960)	(1640)	(1330)	(1010)	(690)
D	610 (600)	2400	599	830 (820)	2400	820	2050 (2040)	3600						

Observations : (1) Pour MNM particuliers, voir / For special MNM, see : AD 2 TFFF IAC RWY10 RNP MINIMA.  
(2) MVL interdites au Nord de la piste. MVL interdites de nuit RWY28 si PAPI RWY28 U/S / Circling prohibited North of runway. Circling prohibited by night RWY28 if PAPI RWY28 U/S  
Panne de guidage GNSS lors de l'approche / Loss of GNSS guidance during approach : voir/see ENR 1.5.

	FAF - RW10	70 kt	85 kt	100 kt	115 kt	130 kt	145 kt	160 kt	185 kt
	6.1 NM	5 min 13	4 min 18	3 min 39	3 min 11	2 min 49	2 min 31	2 min 17	1 min 58
VSP (ft/min)		370	450	530	610	690	765	845	980