

APPROCHE AUX INSTRUMENTS

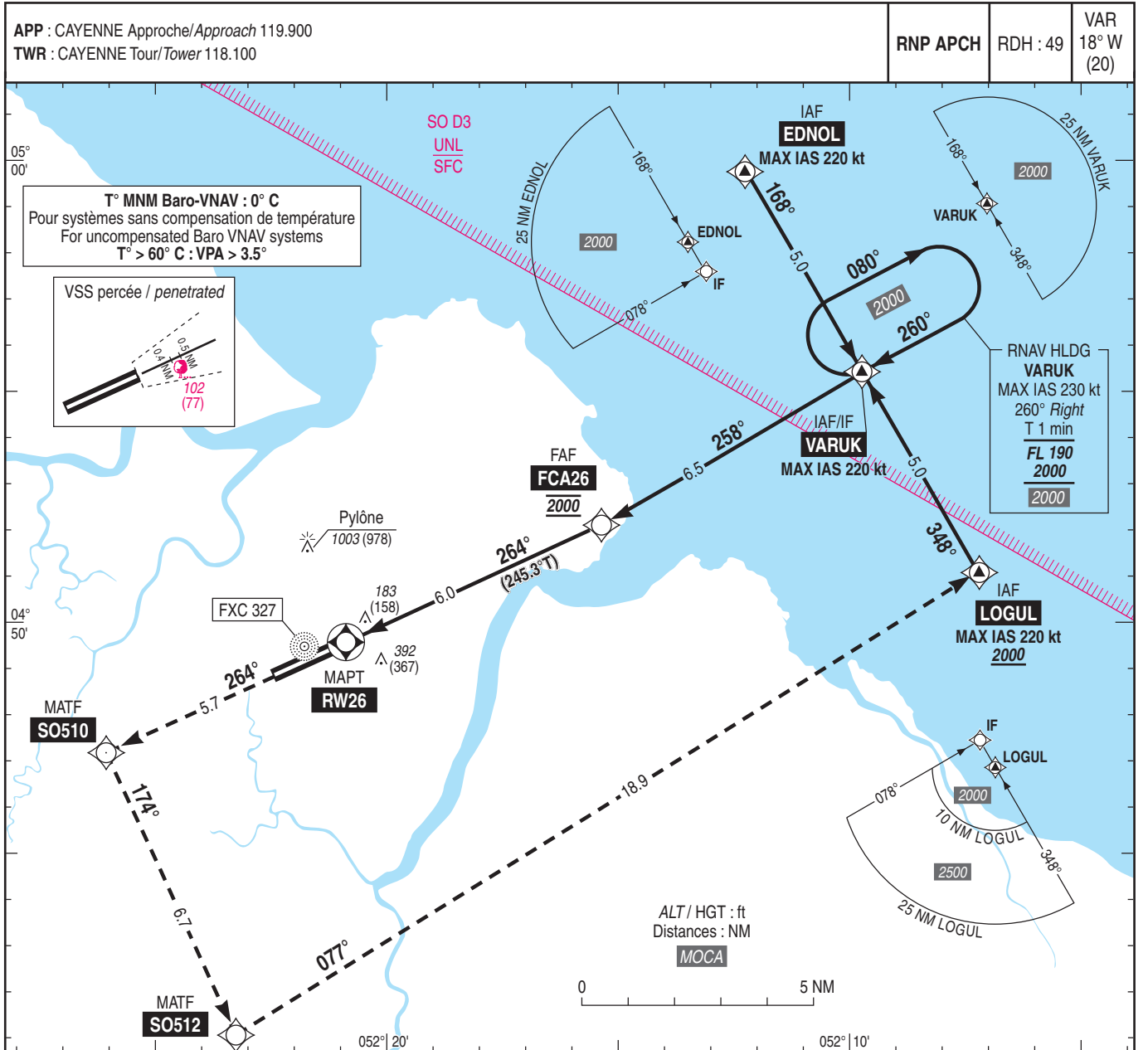
CAYENNE FELIX EBOUE

Instrument approach

CAT A B C D

ALT AD : 26, THR : 25 (1 hPa)

RNP RWY 26



TA : 3000

API : Monter vers **SO510** puis tourner à **gauche** vers **SO512** puis tourner à **gauche** vers **LOGUL** (MAX IAS 220 kt) en montée vers **2000** (1975) ou suivre instructions du contrôle. Monter à **1500** (1475) avant d'accélérer en palier.

*Missed APCH : Climb to **SO510** then turn **left** to **SO512** then turn **left** to **LOGUL** (MAX IAS 220 kt) climbing up to **2000** (1975) or proceed according to ATS. Climb up to **1500** (1475) prior to level acceleration.*

THR ← (NM)

MNM AD : Distances verticales en pieds, RVR en mètres / Vertical distances in feet, RVR in metres. REF HGT : ALT THR

CAT	LNAV/VNAV			LNAV			DIST RW 26	2	3	4	5	6
	DA (H)	RVR	OCH	MDA (H)	RVR	OCH						
A	420 (400)	1500	394		1500		NM	710	1030	1350	1670	1980
B	420 (400)	1500	395	450 (420)	1500		ALT	(685)	(1005)	(1325)	(1645)	(1955)
C	430 (400)	1800	396		1900	420	(HGT)					
D	430 (400)	1800	396	1900								

Observations/Remarks : Panne de guidage GNSS durant l'approche : cf ENR 1.5 / GNSS guidance loss during approach : see ENR 1.5

FAF - THR	6.0 NM	70 kt 5 min 11	85 kt 4 min 16	100 kt 3 min 38	115 kt 3 min 09	130 kt 2 min 47	160 kt 2 min 16	185 kt 1 min 58
VSP (ft/min)		370	450	530	610	685	845	980