

APPROCHE AUX INSTRUMENTS

CAYENNE FELIX EBOUE

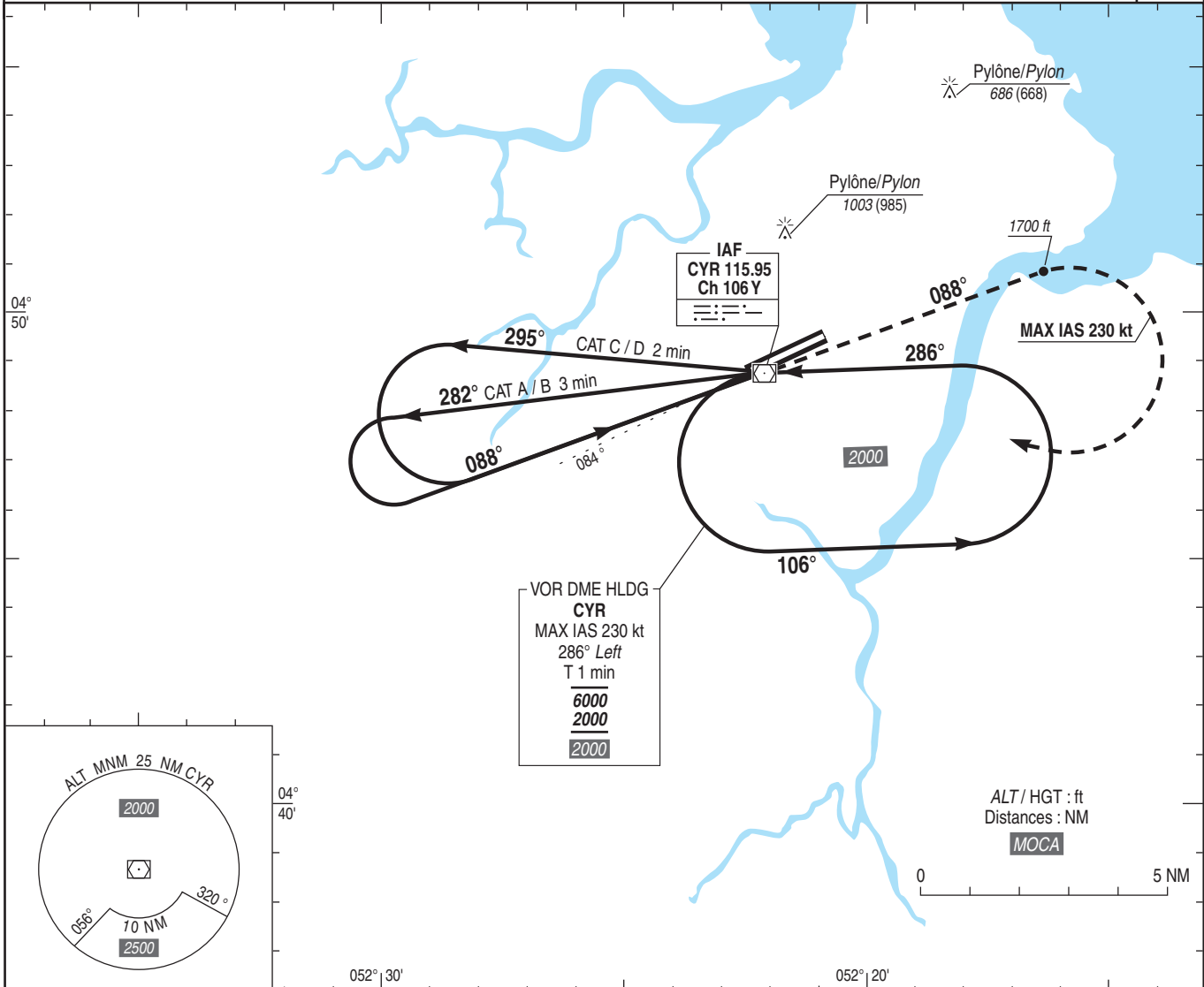
Instrument approach

CAT A B C D

ALT AD : 26, THR : 18 (1 hPa)

VOR X RWY 08

ATIS : 132.200	VAR 18° W (20)
APP : CAYENNE Approche / Approach 119.900	
TWR : CAYENNE Tour / Tower 118.100	



TA : 3000

APCH non dans l'axe
APCH out of RWY axis

API : Monter sur le **RDL 088° CYR** (RM 088°). A **1700** (1682), tourner à **droite** vers **CYR** en montée vers **2000** (1982). Ne pas accélérer avant 1700 (1682).

Missed APCH : Climb on **RDL 088° CYR** (MAG 088°). A **1700** (1682), turn **right** to **CYR** climbing up to **2000** (1982). Do not accelerate before 1700 (1682).

MNM AD : distances verticales en pieds, RVR et VIS en mètres./Vertical distances in feet, RVR and VIS in metres. REF HGT : ALT THR

CAT	VOR X			MVL/Circling (1)		
	MDA (H)	RVR	OCH	MDA (H)	VIS	OCH
A	890 (870)		865	890 (870)		865
B	890 (870)		865	890 (870)		865
C	890 (880)	3600	872	910 (890)	3600	888
D	890 (880)		872	1090 (1080)		1072

Observations / Remarks : (1) MVL interdites au Nord de la piste - HJ seulement./Circling prohibited North of RWY - HJ only.