

APPROCHE AUX INSTRUMENTS

CAYENNE FELIX EBOUE

Instrument approach

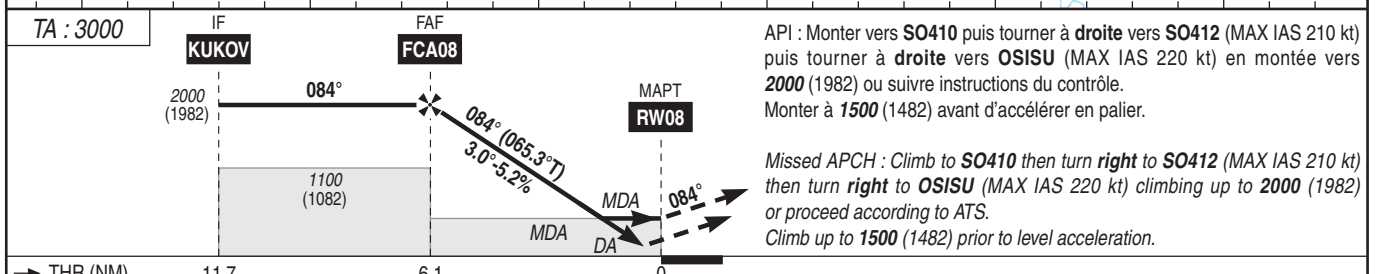
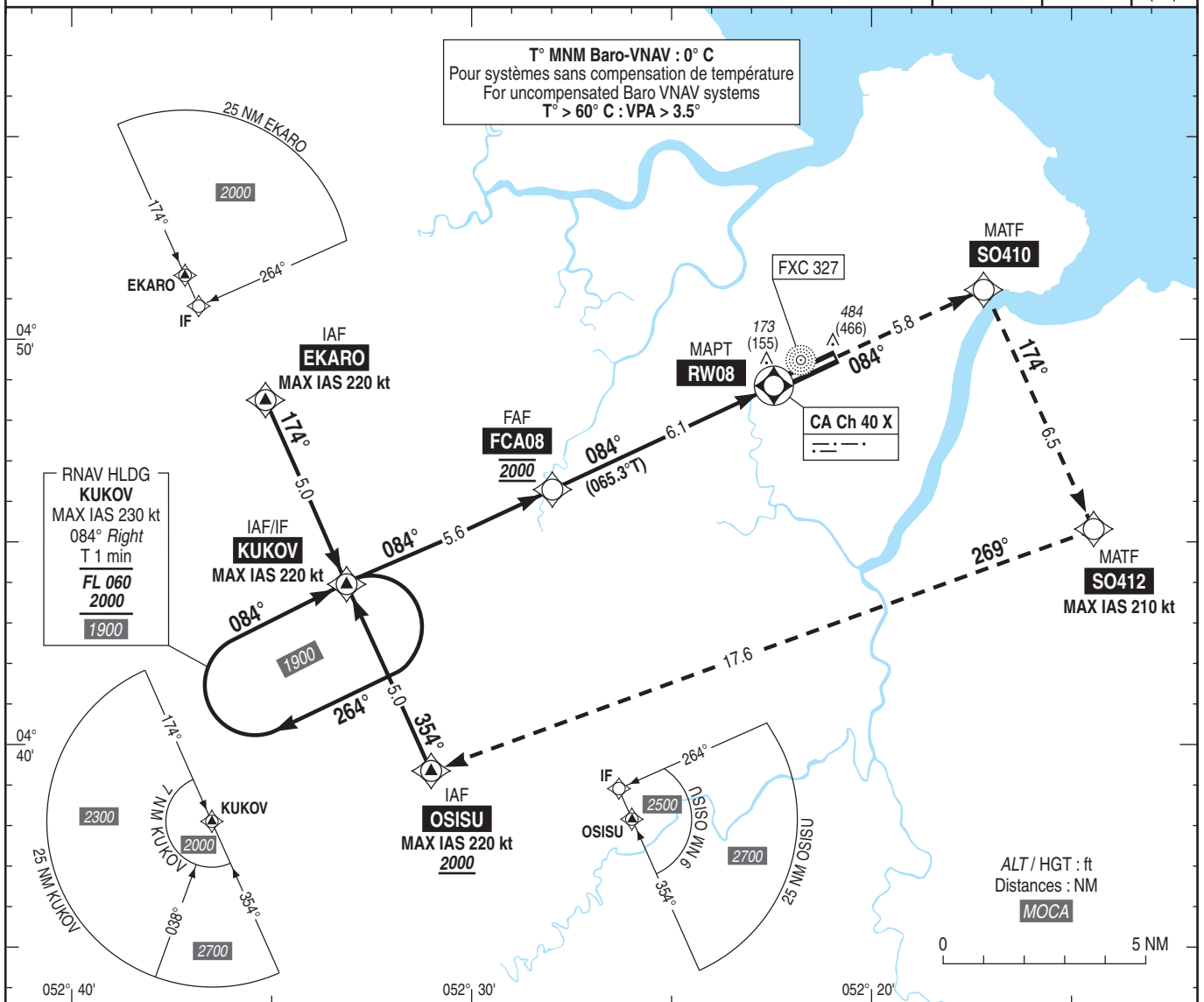
CAT A B C D

ALT AD : 26, THR : 18 (1 hPa)

RNP RWY 08

APP : CAYENNE Approche/Approach 119.900
TWR : CAYENNE Tour/Tower 118.100

RNP APCH	RDH : 49	VAR 18° W (20)
----------	----------	----------------------



API : Monter vers **SO410** puis tourner à **droite** vers **SO412** (MAX IAS 210 kt) puis tourner à **droite** vers **OSISU** (MAX IAS 220 kt) en montée vers **2000** (1982) ou suivre instructions du contrôle.
Monter à **1500** (1482) avant d'accélérer en palier.

Missed APCH : Climb to **SO410** then turn **right** to **SO412** (MAX IAS 210 kt) then turn **right** to **OSISU** (MAX IAS 220 kt) climbing up to **2000** (1982) or proceed according to ATS.
Climb up to **1500** (1482) prior to level acceleration.

MNM AD : Distances verticales en pieds, RVR et VIS en mètres / Vertical distances in feet, RVR and VIS in metres. REF HGT : ALT THR

CAT	LNAV/VNAV			LNAV			MVL/Circling ⁽¹⁾		DIST RW08
	DA (H)	RVR	OCH	MDA (H)	RVR	OCH	MDA (H)	VIS	
A	370 (350)	1200	348	440 (420)	1500	418	710 (690)	1500	NM 6
B	380 (360)	1200	360	440 (420)	1500	418	710 (690)	1600	ALT 1980
C	400 (380)	1300	379	440 (420)	1500	418	910 (890)	2400	(HGT) (1962)
D	430 (410)	1500	406	460 (440)	1600	437	1090 (1080)	3600	5 1660 (1642)
									4 1340 (1322)
									3 1020 (1002)
									2 700 (682)

Observations/Remarks : (1) MVL interdites au Nord de la piste - HJ seulement / Circling prohibited North of RWY - HJ only.
Panne de guidage GNSS durant l'approche : cf ENR 1.5 / GNSS guidance loss during approach : see ENR 1.5

FAF - THR	6.1 NM	70 kt 5 min 12	85 kt 4 min 17	100 kt 3 min 39	115 kt 3 min 10	130 kt 2 min 48	160 kt 2 min 17	185 kt 1 min 58
VSP (ft/min)		370	450	530	610	685	845	980