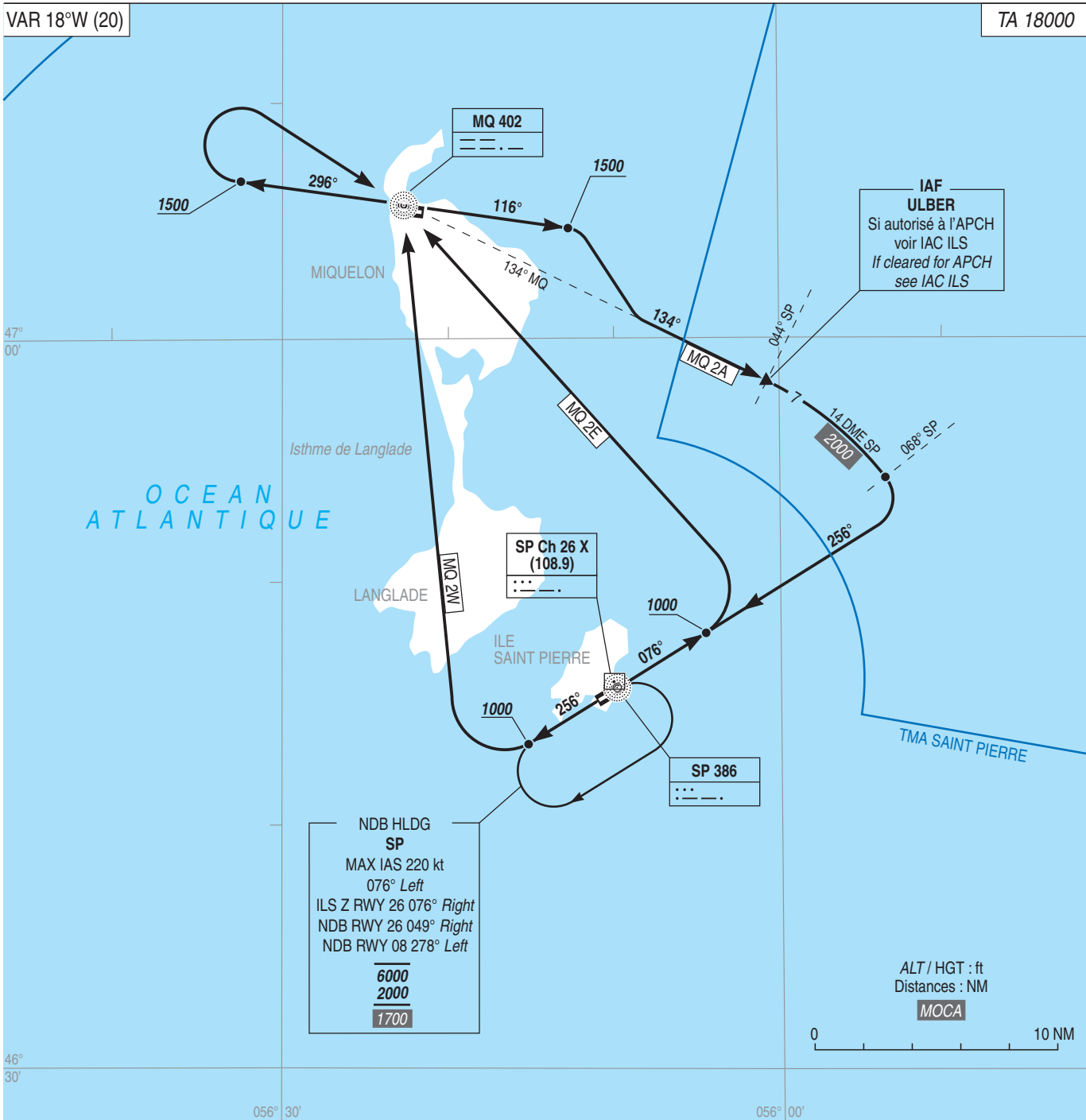


Itinéraires normalisés de liaison POGO entre SAINT PIERRE et MIQUELON Connecting flights between SAINT PIERRE and MIQUELON

TWR : SAINT PIERRE Tour/Tower 119.100 -118.500
APP : SAINT PIERRE Approche/Approach 119.100 - 118.500
AFIS : MIQUELON Information 118.275



ITINERAIRES

DÉPARTS de SAINT PIERRE :

RWY 08 : MQ 2E : Monter RM 076°, à 1000 (972) tourner à gauche vers MQ en montée vers 2000.

RWY 26 : MQ 2W (1) : Monter RM 256°, à 1000 (972) tourner à droite vers MQ en montée vers 2000.

(1) L'attention des équipages est attirée sur le terrain naturel au nord ouest du seuil 08 qui s'élève vers 50 ft à 150 m de l'axe.

DÉPARTS de MIQUELON :

RWY 12 : Monter à 7% RM 116° jusqu'à 1500 (1490) (2) puis tourner à droite pour intercepter et suivre QDR 134° MQ (RM 134°) en montée vers 2000.

RWY 30 : Monter RM 296° jusqu'à 1500 (1490) puis tourner à droite vers MQ et suivre ensuite QDR 134° MQ (RM 134°) en montée vers 2000.

(2) Obstacles les plus pénalisants : bâtiments de 38 ft situés après 70 m de la DER à gauche de l'axe. Si abstraction de ces bâtiments, pente théorique de montée 4.3%, obstacle le plus pénalisant relief de 165 ft à 1250 m de la DER à droite de l'axe.

PANNE DE RADIOCOMMUNICATION

Appliquer la procédure définie dans la réglementation nationale.

OUTGOING ROUTES

DEPARTURE FROM SAINT PIERRE

RWY 08 : MQ 2E : Climb MAG 076°, at 1000 (972) turn left to MQ climbing up to 2000.

RWY 26 : MQ 2W (1) : Climb MAG 256°, at 1000 (972) turn right to MQ climbing up to 2000.

(1) Crew attention is drawn by the natural ground North West THR 08 setting up 50 ft at 150 m from the RWY axis.

DEPARTURE FROM MIQUELON

RWY 12 : Climb 7% MAG 116° to 1500 (1490) (2), then turn right to intercept and follow RDL 134° MQ (MAG 134°) climbing to 2000.

RWY 30 : Climb MAG 296° to 1500 (1490), then turn right to MQ, to intercept and follow RDL 134° MQ (MAG 134°) climbing to 2000.

(2) Most dangerous obstruction : buildings 38 ft in height located after 70 m from the DER on the left hand side of the center line. If the buildings are not taken into account, theoretical climb gradient 4.3%, most dangerous obstruction : relief 165 ft in height located at 1250 m from the DER on the right hand side of the center line.

RADIOCOMMUNICATION FAILURE

Apply the procedure as defined in the national regulation.