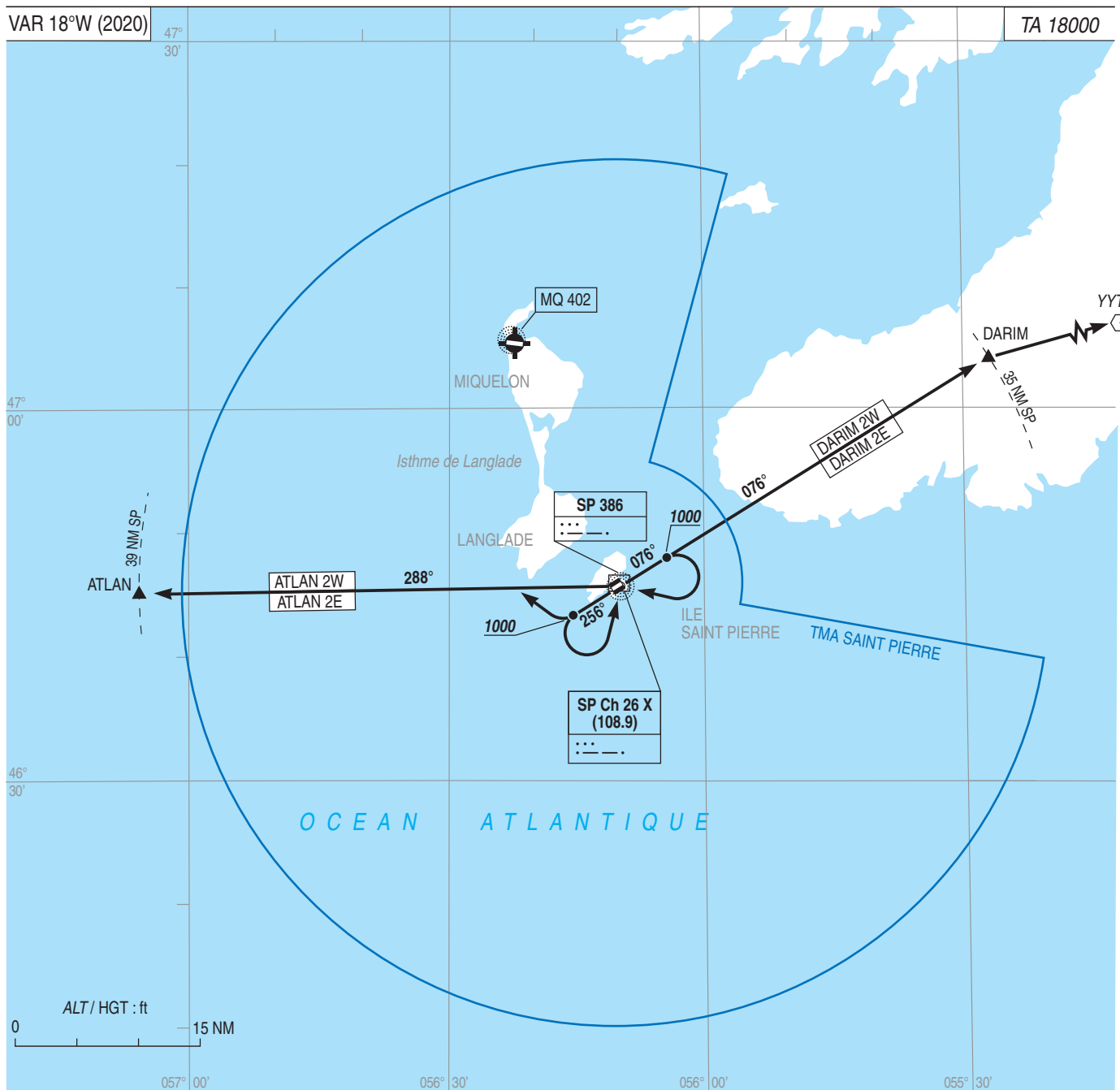


**SAINT PIERRE**  
**SID CONV RWY ALL**  
(Protégés pour / Protected for CAT A, B, C)

**TWR** : SAINT PIERRE Tour / Tower 119.100 - 118.500  
**APP** : SAINT PIERRE Approche / Approach 119.100 - 118.500



**DEPARTS OMNIDIRECTIONNELS :**

- RWY 08** : Monter RM 076° jusqu'à 1000 (972), puis route directe en montée jusqu'à l'altitude de sécurité en route.
- RWY 26** : Monter RM 256° jusqu'à 1000 (972), puis route directe en montée jusqu'à l'altitude de sécurité en route.

**SID**

- RWY 08** :
- DARIM 2 E** : Monter RM 076° et suivre QDR 076° SP (RM 076°) vers DARIM.
- ATLAN 2 E** : Monter RM 076°, à 1000 (972) tourner à droite pour intercepter et suivre QDR 288° SP (RM 288°) vers ATLAN.
- RWY 26** :
- DARIM 2 W** : Monter RM 256°, à 1000 (972) tourner à gauche pour intercepter et suivre QDR 076° SP (RM 076°) vers DARIM.
- ATLAN 2 W** : Monter RM 256°, à 1000 (972) tourner à droite pour intercepter et suivre QDR 288° SP (RM 288°) vers ATLAN.

**PANNE DE RADIOCOMMUNICATION**

Appliquer la procédure définie dans la réglementation nationale.

**MULTIDIRECTIONAL DEPARTURES :**

- RWY 08** : Climb MAG 076° to 1000 (972), then climb straight ahead to the enroute safety altitude.
- RWY 26** : Climb MAG 256° to 1000 (972), then climb straight ahead to the enroute safety altitude.

**SID**

- RWY 08** :
- DARIM 2 E** : Climb MAG 076° and follow RDL 076° SP (MAG 076°) to DARIM.
- ATLAN 2 E** : Climb MAG 076°, at 1000 (972) turn right to intercept and follow RDL 288° SP (MAG 288°) to ATLAN.
- RWY 26** :
- DARIM 2 W** : Climb MAG 256°, at 1000 (972) turn left to intercept and follow RDL 076° SP (MAG 076°) to DARIM.
- ATLAN 2 W** : Climb MAG 256°, at 1000 (972) turn right to intercept and follow RDL 288° SP (MAG 288°) to ATLAN.

**RADIOCOMMUNICATION FAILURE**

Apply the procedure as defined in the national regulation.