

**APPROCHE AUX INSTRUMENTS**

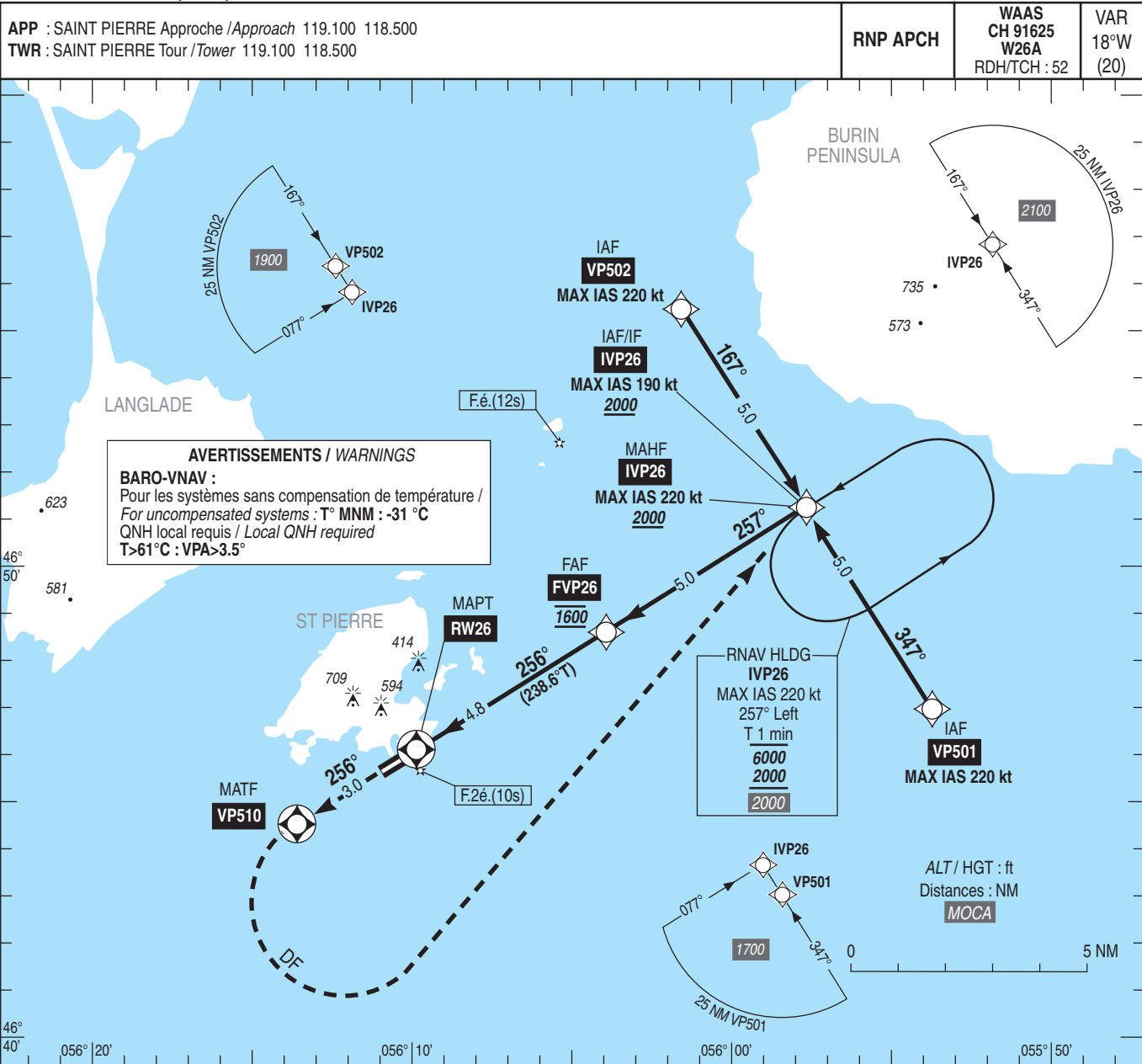
**SAINT PIERRE**

Instrument approach

CAT A B C

ALT AD : 28 , THR : 18 (1 hPa)

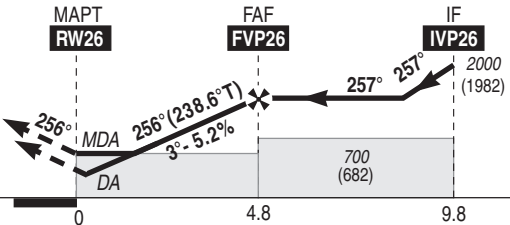
**RNP RWY 26**



TA : 18000

API : Monter vers **VP510**, puis tourner à gauche direct vers **IVP26** (MAX IAS 220 kt) pour intégrer l'attente en montée vers **2000** (1982) ou suivre instructions du contrôle. Monter à 1500 (1482) avant d'accélérer en palier.

Missed APCH : Climb to **VP510**, then turn left direct to **IVP26** (MAX IAS 220 kt) to join holding pattern climbing to **2000** (1982) or follow ATC instructions. Climb to 1500 (1482) prior to level acceleration.



THR ← (NM)

MNM AD : distances verticales en pieds, RVR et VIS en mètres / vertical distances in feet, RVR and VIS in meters. REF HGT : ALT THR

C A T	LPV			LNAV/VNAV			LNAV			MVL / Circling (1)		DIST THR
	DA (H)	RVR	OCH	DA (H)	VIS	OCH	MDA (H)	RVR	OCH	MDA (H)	VIS	
A			174	380 (360)	1200	359		1400		1010 (990)	1500	NM 1 2 3 4 ALT 390 710 1030 1340 (HGT) (372) (692) (1012) (1322)
B	220 (200)	700	186	390 (380)	1300	372	530 (520)	1500	511	1010 (990)	1600	
C			194	410 (400)	1400	391		2000		1110 (1090)	2400	

Observations / Remarks : (1) MVL interdites au Nord de la piste / Circling not authorized North of runway.  
Panne de guidage GNSS lors de l'approche / Loss of GNSS guidance during approach : voir/see AIP ENR 1.5.

FAF - RW26	4.8 NM	70 kt 4 min 07	85 kt 3 min 23	100 kt 2 min 53	115 kt 2 min 30	130 kt 2 min 13	145 kt 1 min 59	160 kt 1 min 48
VSP (ft/min)		370	450	530	610	685	765	845