

**APPROCHE AUX INSTRUMENTS**

**SAINT PIERRE**

Instrument approach

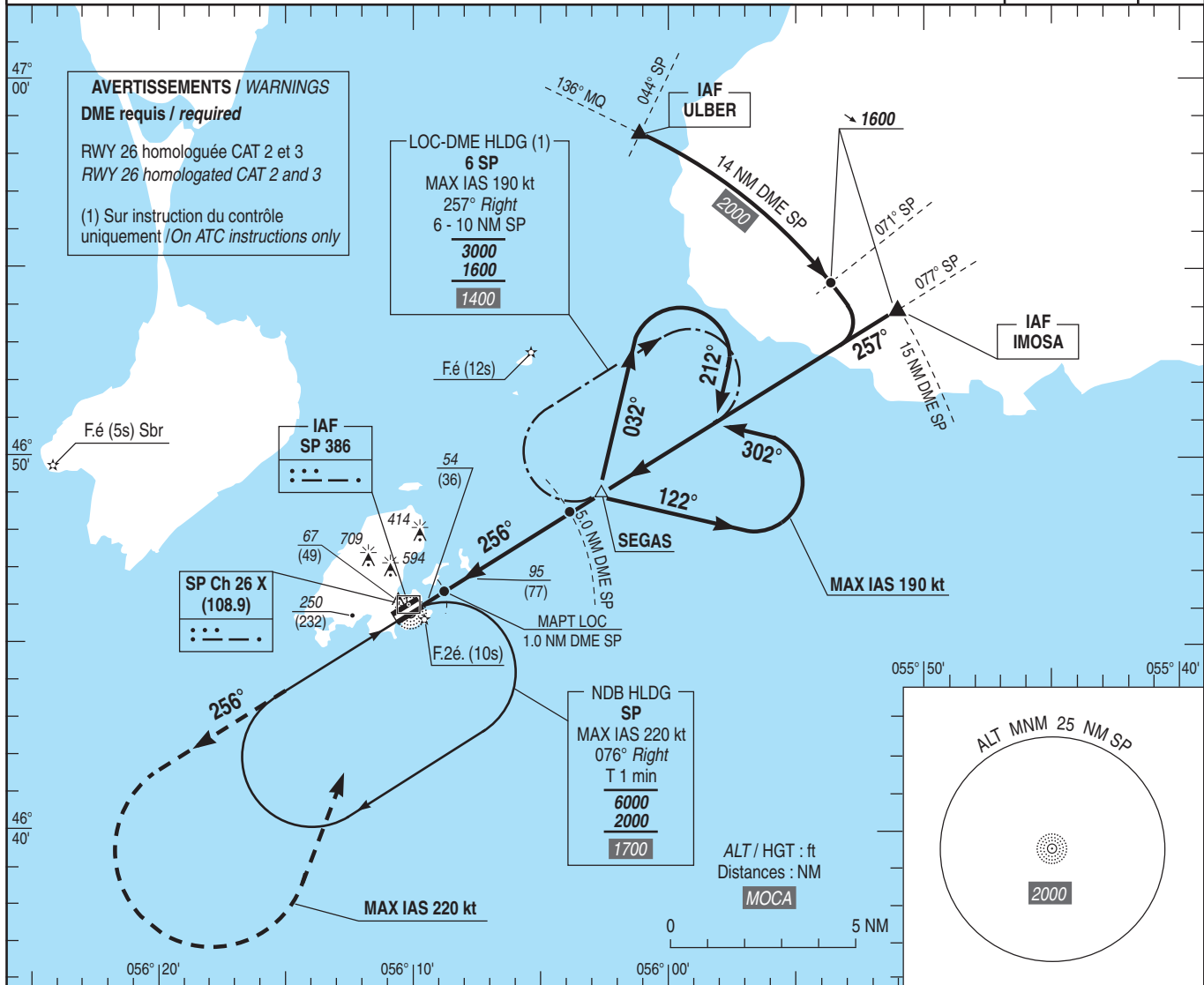
CAT A B C

ALT AD : 28, THR : 18 (1 hPa)

ILS z CAT I ou/or ILS z CAT II et/and III ou/or LOC z RWY 26

APP : SAINT PIERRE Approche/Approach 119.100 - 118.500  
TWR : SAINT PIERRE Tour/Tower 119.100 - 118.500

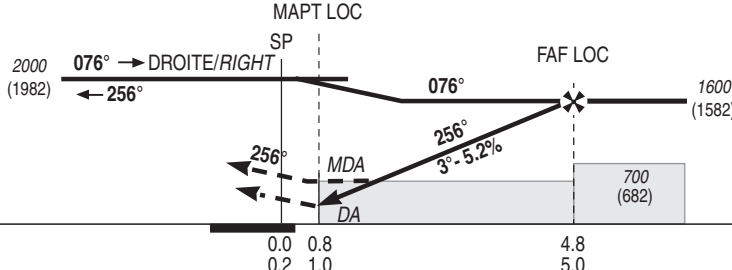
<b>ILS - DME</b>	<b>VAR</b>
<b>SP 108.9</b>	<b>18° W</b>
RDH : 52	(20)



TA : 18000

Altitudes / Hauteurs de sécurité non valables pour l'approche initiale  
Safety Altitudes / Heights not valid for initial approach

API : Monter dans l'axe. A 1600 (1582) tourner à gauche vers SP en montée vers 2000 (1982) MAX IAS 220kt. Ne pas tourner avant SP.  
Monter à 1600 (1582) avant d'accélérer en palier.  
Missed APCH : Climb straight ahead. At 1600 (1582), turn left to SP climbing to 2000 (1982) MAX IAS 220kt. Do not turn before SP.  
Climb to 1600 (1582) prior to level acceleration.



THR ← (NM)  
DME ATT SP ← (NM)

MNM AD : distances verticales en pieds, RVR et VIS en mètres / vertical distances in feet, RVR and VIS in meters. REF HGT : ALT THR

CAT	ILS z				LOC z			MVL/Circling (2)		DME ATT SP				
	DA (H)	RVR	OCH CAT 1	OCH CAT 2	MDA (H)	RVR	OCH	MDA (H)	VIS	NM	1	2	3	4
A			150	62		1200		560 (540)	1500		340	660	970	1290
B	220 (200)	700	159	73	350 (330)	1300	325	560 (540)	1600	(HGT)	(322)	(642)	(952)	(1272)
C			168	85		1400		660 (640)	2400					

Observations/Remarks : (2) MVL interdites au nord de la piste / Circling prohibited north RWY.

FAF - THR	4.8 NM	70 kt 4 min 07	85 kt 3 min 23	100 kt 2 min 53	115 kt 2 min 30	130 kt 2 min 13	145 kt 1 min 59	160 kt 1 min 48
VSP (ft/min)		370	450	530	610	685	765	845