

ATTERRISSAGE A VUE

Visual landing

Ouvert à la CAP
Public air traffic

AMIENS GLISY

AD 2 LFAY ATT 01

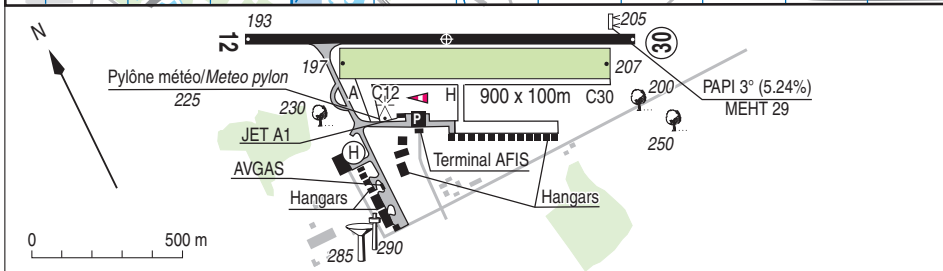
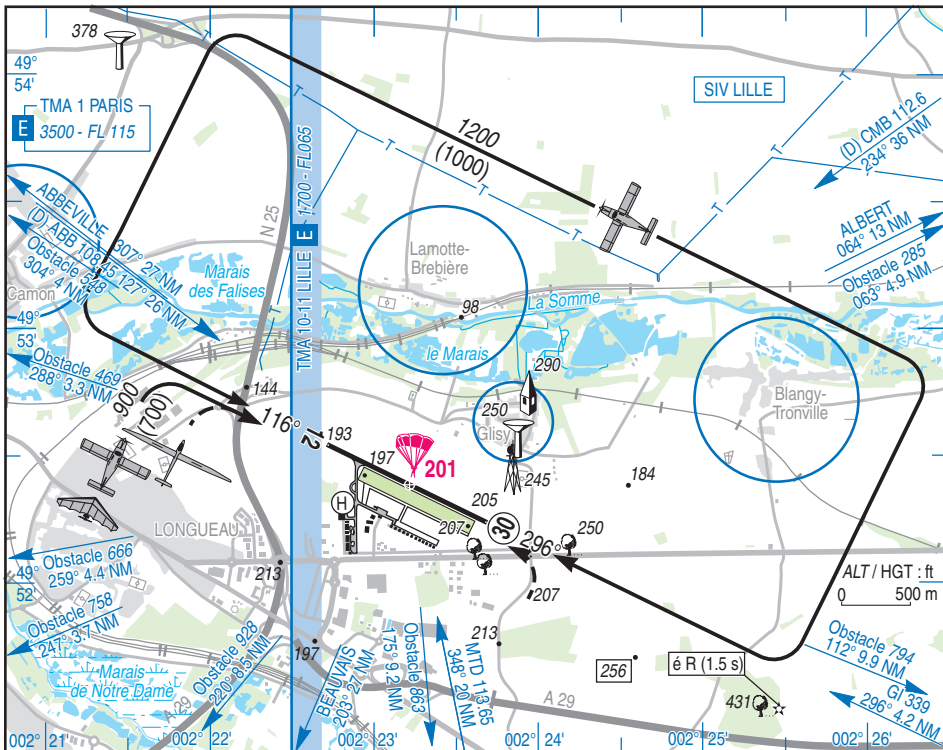
29 MAR 18

	ALT AD : 208 (8 hPa) LAT : 49 52 23 N LONG : 002 23 13 E	LFAY VAR : 0° (15)
--	---	------------------------------

APP : NIL

TWR : NIL

AFIS : 123.4 (FR seulement/only). Hors HOR AFIS / Outside AFIS SKED : A/A (123.4) FR seulement/only.



RWY	QFU	Dimensions Dimension	Nature Surface	Résistance Strength	TODA	ASDA	LDA
12	116	1300 x 25	Revêtue Paved	6 F/D/W/U	1300	1300	1300
30	296				1300	1300	1300

Aides lumineuses : BI RWY 12/30
PCL (voir TXT)

Lighting aids : LIL RWY 12/30
PCL (see TXT)

AMIENS GLISY

Consignes particulières / *Special instructions*

Conditions d'utilisation de l'AD

AD réservé aux ACFT munis de radio.

TKOF et LDG simultanés sur piste non revêtue et piste revêtue interdits.

Les ULM et les PUL ne peuvent utiliser cet aérodrome qu'avec l'accord de CAA.

Tout TKOF et/ou LDG sur la piste revêtue doit être suspendu si un planeur est immobilisé sur la demi-largeur contigüe de la RWY en herbe.

Activité IFR possible (GNSS et NDB).

Dangers à la navigation aérienne

- Turbulences et rabattants en finale RWY 12 lors de vent du Sud/Sud-Ouest dus aux hangars et bois.

- Profil de la piste ondulé : mauvaise visibilité du point d'arrêt du seuil 30 et inversement, en raison du profil longitudinal de la piste bombée.

Procédures et consignes particulières

Roulage interdit hors RWY et TWY.

Accès piste revêtue par la TWY revêtue A : largeur 10 m.

Bretelle sur TWY revêtue A utilisable par les ACFT au roulage vers le parking et permettant le croisement de 2 ACFT d'envergure maximale 12,25 m.

QFU 296° préférentiel cause procédure IFR.

Equipement AD

PCL n'allume pas le PAPI.

Activités diverses

Parachutage sur AD (N° 201) : SR-SS + 30 FL 135. Activité réelle connue de LILLE INFO et AMIENS INFO.

- Activité voltige (N° 6070) : SR-1000 et 1200-SS (ETE : - 1 HR); 1700/3500 ft AMSL, réservé aux pilotes autorisés par CAA.

- Activité planeurs

Les activités sont connues et annoncées sur AMIENS INFO ou A/A hors HOR ATS.

AD operating conditions

AD reserved for radio-equipped ACFT.

Simultaneous TKOF and LDG on unpaved RWY and paved RWY prohibited.

ULM and PUL activity reserved for users authorized by CAA.

Any TKOF and/or LDG on the paved RWY must be stopped if a glider lies on the half of the grass RWY adjoining the paved RWY.

Possible IFR operations (GNSS and NDB).

Air navigation hazards

- Turbulences and downwash in final RWY 12 by South/South-West wind due to hangars and woods.

- Wavy RWY profile: bad visibility from holding point THR 30 and vice versa, due to wavy RWY longitudinal profile.

Procedures and special instructions

Taxiing prohibited except on RWY and TWY.

Access to paved RWY via paved TWY A: width 10 m.

A by-pass TWY on the paved TWY A allows two ACFT with a maximum wingspan of 12,25 m to pass one another when taxiing to the parking.

Preferred QFU 296°, due to IFR procedure.

AD equipment

PAPI not turned on by PCL.

Special activities

Parachute jumping activity (NR 201): SR-SS + 30 FL 135. Real activity known by LILLE INFO and AMIENS INFO.

- Aerobatics at AD (NR 6070): SR-1000 et 1200-SS (SUM : - 1 HR); 1700/3500 ft AMSL, reserved for pilots authorized by CAA.

- Gliders activity

Activities known and announced on AMIENS INFO or A/A outside ATS SKED.

AMIENS GLISY

Informations diverses / Miscellaneous

Horaires sauf indication contraire / *Timetables unless otherwise specified*
UTC H1V ; HOR ETE : -1HR / *UTC W1N ; SUM SKED : -1HR*

- 1 - **Situation / Location** : 7 km ESE Amiens (Somme - 80).
- 2 - **ATS** : AFIS : LUN-VEN (sauf JF) / *MON-FRI (except HOL)* : 0800-1100; 1300-1600.
En dehors de ces HOR ouverture possible PPR PN 6HR ou dernier jour ouvrable avant 1600.
Outside these SKED PPR PN 6HR or last opening day before 1600.
Aérodrome d'AMIENS GLISY - Tour de Contrôle - 80440 GLISY.
TEL : 03 22 38 10 60 - FAX : 03 22 38 11 68.
- 3 - **VFR de nuit / Night VFR** : Agréé. Voir aides lumineuses / *Approved. See lighting aids.*
- 4 - **Exploitant d'aérodrome / AD operator** : Communauté d'Agglomération d'Amiens Métropole
Service développement économique
47 bd du Cange, BP 2720
80027 Amiens Cedex 1
TEL : 03 22 97 15 98.
- ← 5 - **CAA** : Délégation Picardie (voir / *see GEN*).
- ← 6 - **BRIA** : BORDEAUX (voir / *see GEN*).
- 7 - **Préparation du vol / Flight preparation** : NIL.
- 8 - **MET** : VFR: voir / *see GEN VAC* ; IFR: voir / *see AIP GEN 3.5* ; Station: NIL.
- ← 9 - **Douanes, Police / Customs, Police** : NIL.
- 10 - **AVT** : Carburant / *Fuel* : 100 LL, Jet A1 uniquement pendant HOR ATS ou PPR PN 6HR, ou dernier jour ouvrable avant 1600 (frais d'ouverture à prévoir). Espèces ou CB uniquement.
Jet A1 during ATS SKED or PPR PN 6HR, or before 1600 on the last opening day (opening fees to be expected). Cash or credit card only.
En dehors des HOR AFIS, 100 LL uniquement avec carte de crédit TOTAL.
Outside AFIS SKED, 100 LL only with TOTAL credit card.
- ← 11 - **RFFS** : Niveau 2 :
- VEN HOR AFIS
- autres jours sur PPR PN 6 heures : demande à effectuer pendant horaires AFIS.
Niveau 1 en dehors de ces horaires.
Level 2 :
- *FRI during AFIS SKED.*
- *other days PPR PN 6 HR: request to be done during AFIS SKED.*
Level 1 out of these SKED.
- 12 - **Péril animalier / Wildlife strike hazard** : NIL.
- 13 - **Hangars pour aéronefs de passage / Transient aircraft hangars** : Possible.
- 14 - **Réparations / Repairs** : Atelier ULM société AIR FLASH.
- 15 - **ACB** : de Picardie TEL : 03 22 38 10 70 (avion, planeur, voltige / *ACFT, gliders, aerobatics*).
d'Amiens TEL / FAX : 03 22 38 01 01 (avion, planeur, voltige / *ACFT, gliders, aerobatics*).
Air Flash TEL : 03 22 47 53 56 (ULM, autogire / *gyroplanes*).
Hélicoptère Transport Picardie TEL : 06 88 75 35 85.
- ← 16 - **Transports** : Bus et voitures de location à proximité / *Bus and car rental in the vicinity.*
- ← 17 - **Hotels, restaurants** : Restaurant sur AD. Hôtels à proximité.
Restaurant on AD. Hotel in the vicinity.