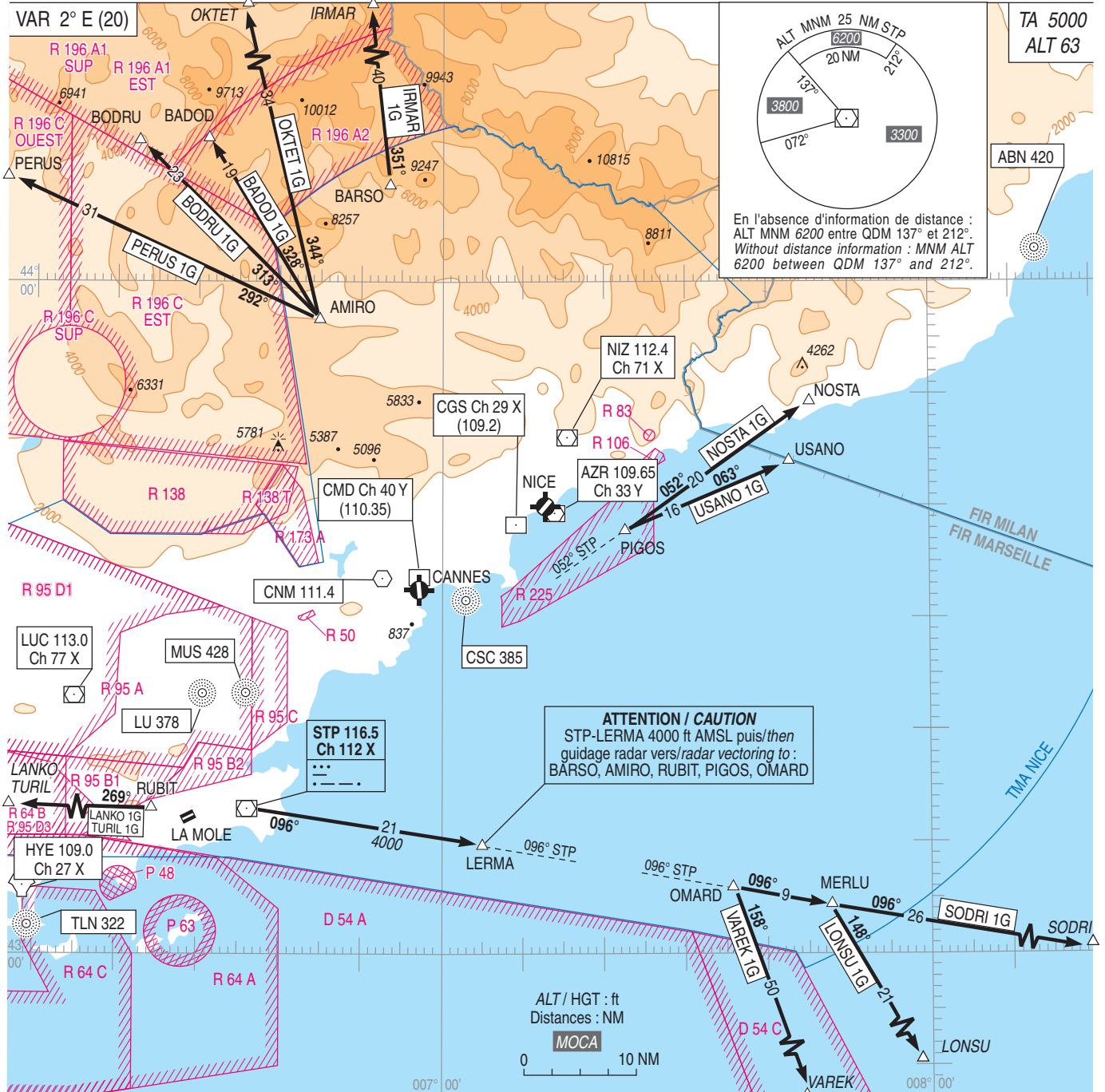


LA MOLE
SID CONV RWY 06
(Protégés pour / Protected for CAT A, B)

APP : NICE Approche/Approach 122.925 (I) (1)
NICE Départ/Departure 130.830 (H) - 125.580 (S)
TWR : NIL
AFIS : LA MOLE Information 118.125 (2)
ATIS : ATIS WEB LA MOLE : <https://www.degreane-horizon.cloud/atissweb/lamole/>
(1) Au-dessus de / Above 3500. (2) Procédure interdite en dehors HOR AFIS / Procedure prohibited out of AFIS SKED.



PANNE DE RADIOCOMMUNICATION

- En VMC : - avant guidage radar, faire demi-tour pour atterrir sur l'aérodrome.
- après guidage radar, rejoindre l'itinéraire de départ de la façon la plus directe.
- En IMC : - avant guidage radar, poursuivre le vol jusqu'à la fin du DEP INI au niveau assigné, rejoindre ensuite l'itinéraire de départ de la façon la plus directe.
- après guidage radar, rejoindre l'itinéraire de départ de la façon la plus directe.

Note : Dans tous les cas, monter au niveau assigné. Si le dernier niveau assigné n'est pas compatible avec l'altitude minimale de sécurité, la montée sera poursuivie vers le niveau de croisière.

RADIOCOMMUNICATION FAILURE

- VMC : - before radar vectoring, turn back in order to land on the aerodrome.
- after radar vectoring, join SID directly.
- IMC : - before radar vectoring, continue flight up to the INI DEP end at assigned FL, then join SID directly.
- after radar vectoring, join SID directly.

Note : In any case, climb at the latest assigned level. If the latest assigned FL is not compatible with the minimal safety altitude, go through with the climb to the cruising level.