

**APPROCHE AUX INSTRUMENTS**

**LA MOLE**

Instrument approach

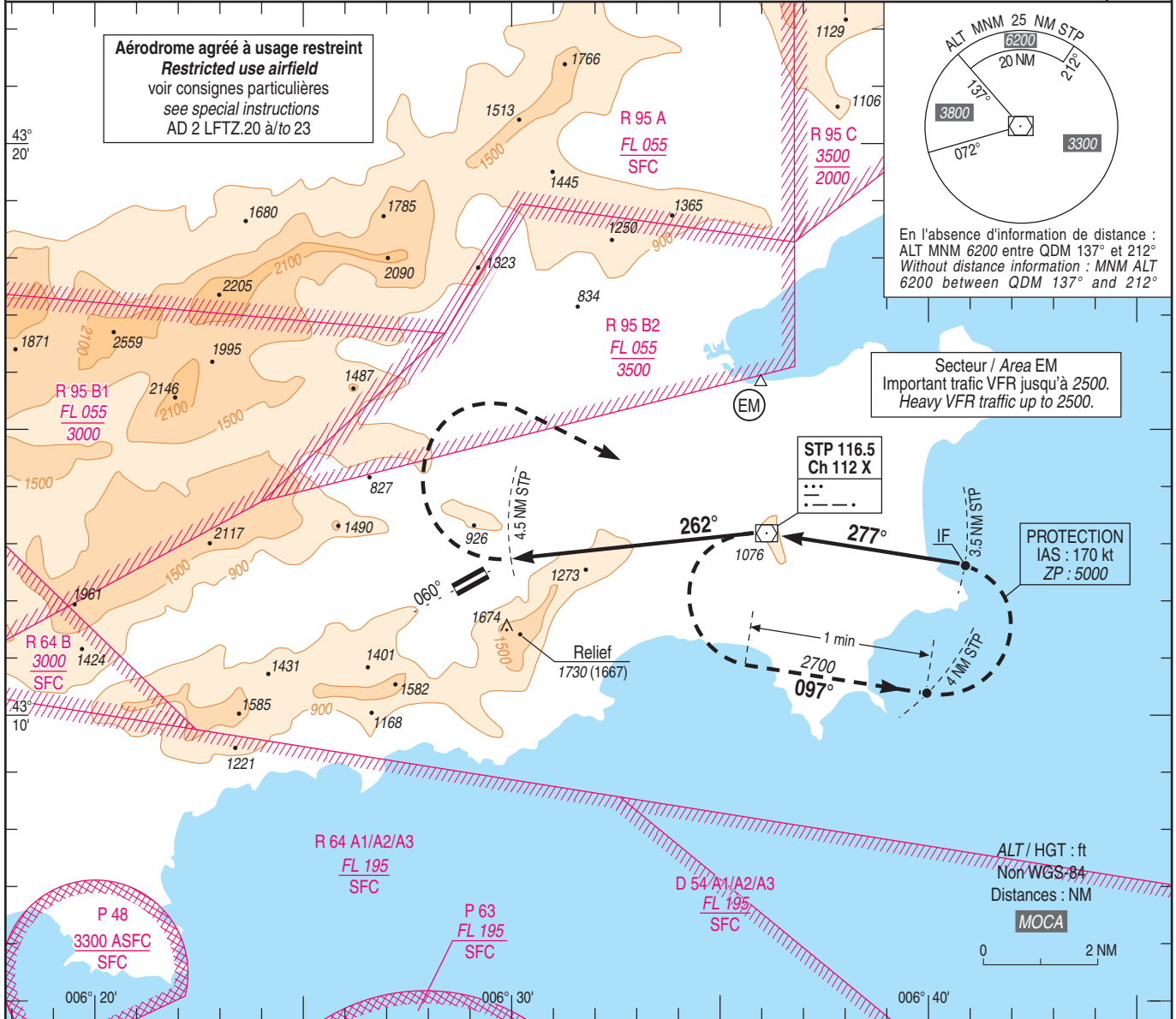
CAT A B

FNA VOR A

ALT AD : 63 (3 hPa), DTHR : 61

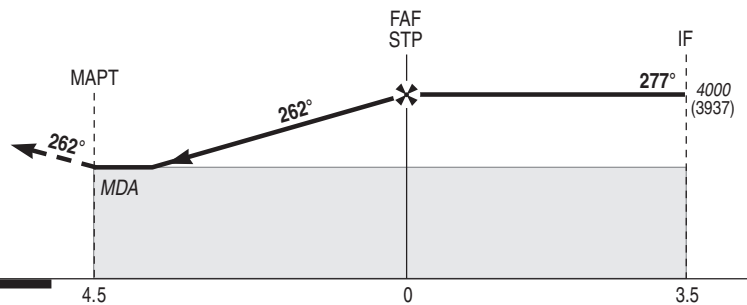
APP : NICE Approche/Approach 134.475 (1)(H)(Secteur OUEST/WEST sector) - 124.180 (1)(Secteur EST/EAST sector) - 122.925 (1)(Info Sud) - 125.580 (1)(s)  
TWR : NIL  
AFIS : LA MOLE Information : 118.125 (2)  
(1) Au-dessus de / Above 3500. (2) Procédure interdite en dehors HOR AFIS / Procedure prohibited outside AFIS SKED.

VAR  
2°E  
(20)



API : Au MAPT tourner à droite vers STP en montée vers 3500 (3437).  
A STP monter à 4000 (3937) et intégrer l'attente.

Missed approach : At MAPT turn right to STP climbing up to 3500 (3437).  
At STP climbing up to 4000 (3937) and enter holding.



STP ← (NM) 4.5 0 3.5  
MNM AD : distances verticales en pieds, VIS en mètres / vertical distances in feet, VIS in metres. REF HGT : ALT AD

CAT	MVL / Circling	<b>Nébulosité / Nebulosity</b> : Plafond 2500 et pas de nuages en-dessous de 1500 / Ceiling 2500 and no clouds under 1500.	
	MDA (H) VIS	<b>Exécution de la phase à vue</b> : maintenir le palier à la MDA (2500) jusqu'à la verticale de l'aérodrome et ensuite intégrer la circulation d'aérodrome en se conformant à la carte d'atterrissage à vue (AD 2 LFTZ ATT 01). Pas de descente en-dessous de 2500 dans le secteur Sud de la piste. <b>Visual phase execution</b> : maintain level at MDA (2500) until overhead airfield and then integrate circuit pattern as described in Visual Approach Chart (AD 2 LFTZ ATT 01). Do not descend below 2500 in the South sector of the RWY.	
A B	2500 (2440)	5000	