

APPROCHE AUX INSTRUMENTS

NIMES GARONS

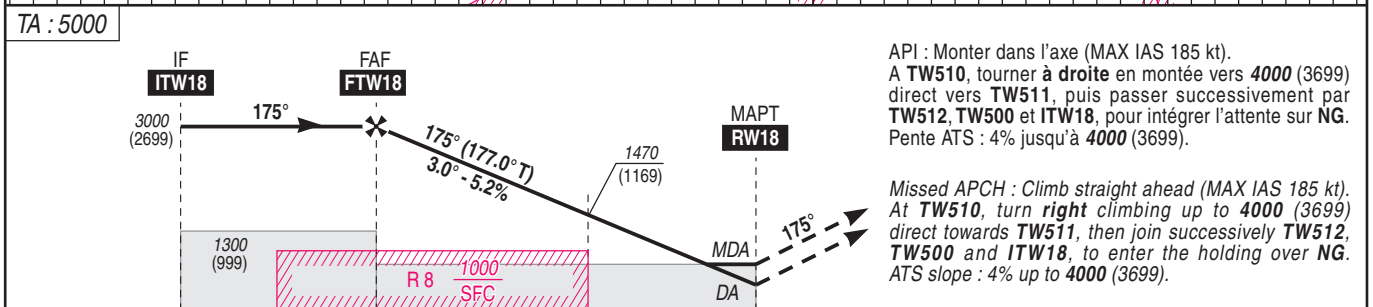
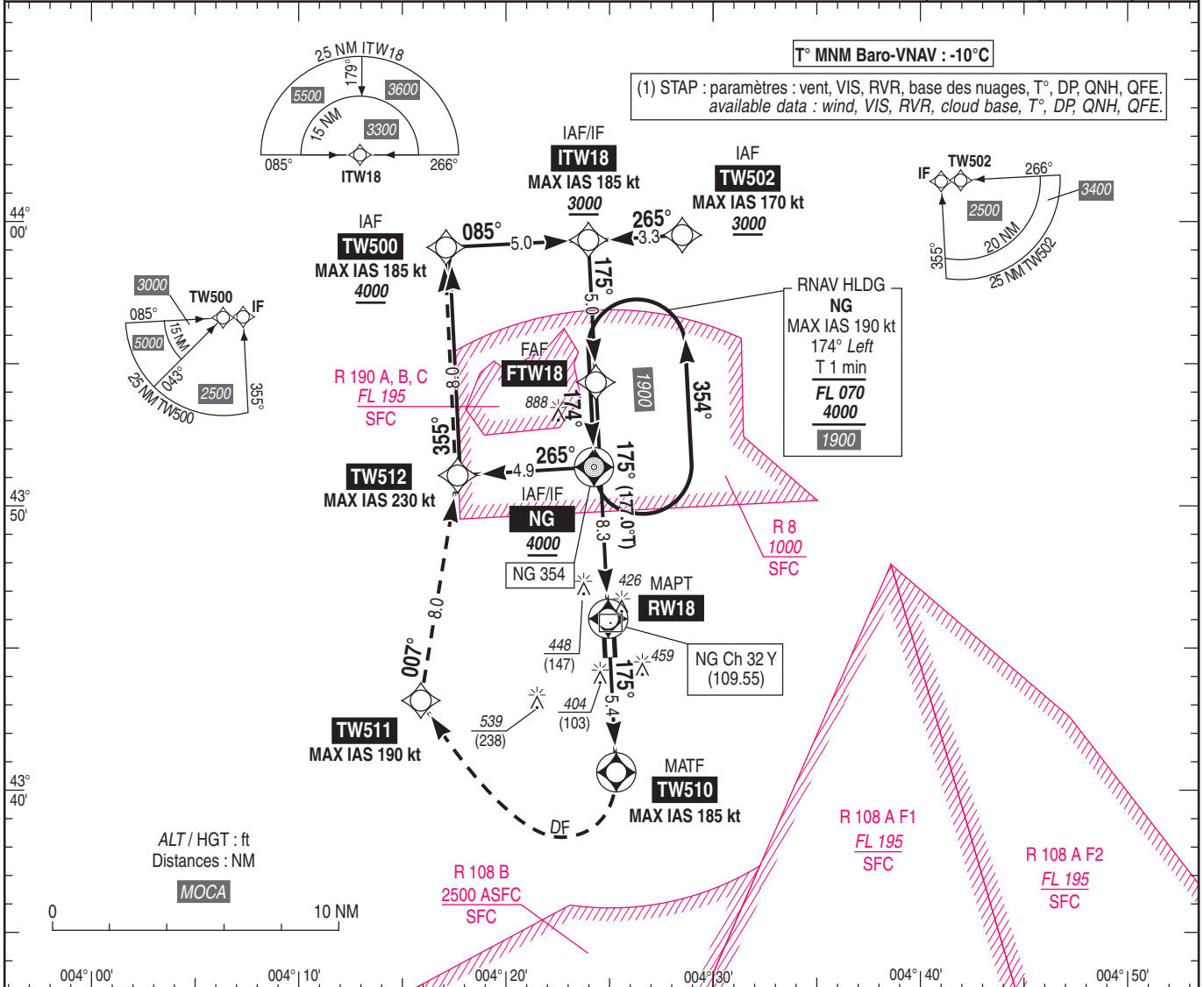
Instrument approach

CAT A B C D

ALT AD : 309, THR : 301 (11hPa)

RNP RWY 18

ATIS GARONS 129.355 APP : MONTPELLIER Approche / Approach : voir/see AD 2 LFMT COM 01 RHONE Contrôle / Control 119.475 TWR : GARONS Tour / Tower : voir/see AD 2 LFTW COM 01. Absence ATS : A/A. Obtenir QNH local sur STAP / Obtain local QNH on STAP (1).	RNP APCH	EGNOS Ch 61876 E18A RDH : 49	VAR 2°E (20)
---	----------	---------------------------------------	--------------------



API : Monter dans l'axe (MAX IAS 185 kt).
 A TW510, tourner à **droite** en montée vers 4000 (3699) direct vers TW511, puis passer successivement par TW512, TW500 et ITW18, pour intégrer l'attente sur NG.
 Pente ATS : 4% jusqu'à 4000 (3699).

Missed APCH : Climb straight ahead (MAX IAS 185 kt).
 At TW510, turn **right** climbing up to 4000 (3699) direct towards TW511, then join successively TW512, TW500 and ITW18, to enter the holding over NG.
 ATS slope : 4% up to 4000 (3699).

RW18 → (NM) 13.3 8.3 3.5 0

MNM AD : distances verticales en pieds, RVR et VIS en mètres / vertical distances in feet, RVR and VIS in metres.

REF HGT : ALT THR

CAT	LPV			LNAV / VNAV		LNAV			MVL / Circling (2)		DIST RW18				
	DA (H)	RVR	OCH	DA (H)	RVR	MDA (H)	RVR	OCH	MDA (H)	VIS	NM	8	7	6	5
A	510 (200)		158	560 (260)					750 (450)	1500	2900 (2599)	2590 (2289)	2270 (1969)	1950 (1649)	
B	510 (200)		170	570 (270)	800	680 (380)	1000	371	810 (500)	1600	4	3	2	1	
C	520 (220)	550	211	580 (280)					940 (640)	2400	1630 (1329)	1310 (1009)	990 (689)	680 (379)	
D	530 (230)		221	590 (290)					1010 (700)	3600					

Observations / Remarks : (2) MVL interdites à l'Est de la piste / Circling prohibited East of RWY.
 Panne de guidage GNSS lors de l'approche / Loss of GNSS guidance during approach : voir/see AIP ENR 1.5.