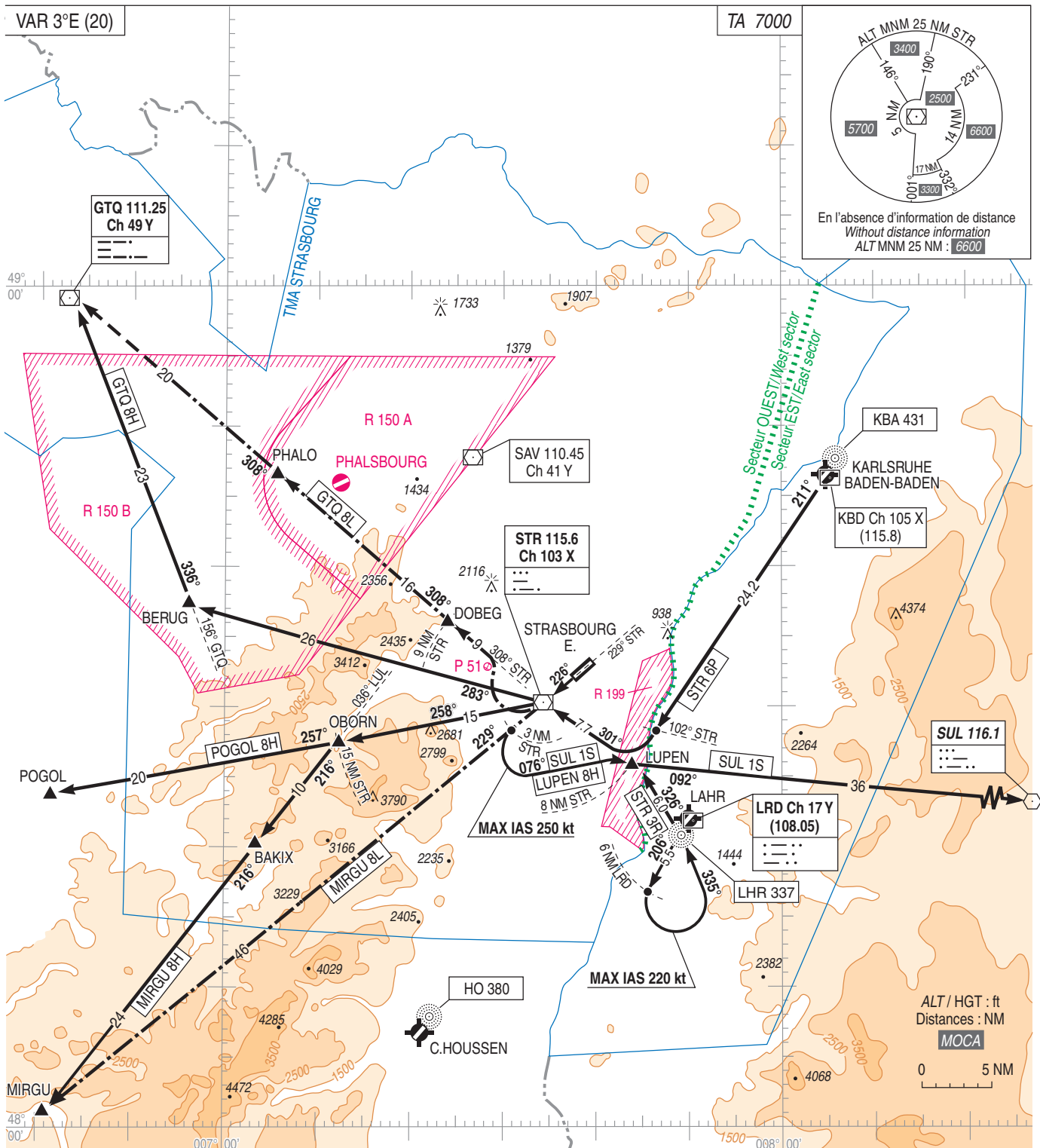


STRASBOURG ENTZHEIM
SID CONV RWY 23 - SID RWY 21 KARLSRUHE/BADEN et/and LAHR
(Protégés pour / Protected for CAT A, B, C, D)

FREQ : Voir/See AD 2 LFST COM 01

-----> Sur autorisation particulière de l'APP
With special APP clearance



Observations / Remarks :

Les SID décrits pour les aérodromes de LAHR et KARLSRUHE/BADEN-BADEN sont établis pour une configuration en QFU lié avec LFST.
SID described for the fields of LAHR and KARLSRUHE/BADEN-BADEN are established for a configuration with QFU accorded with LFST's.