

APPROCHE AUX INSTRUMENTS

STRASBOURG ENTZHEIM

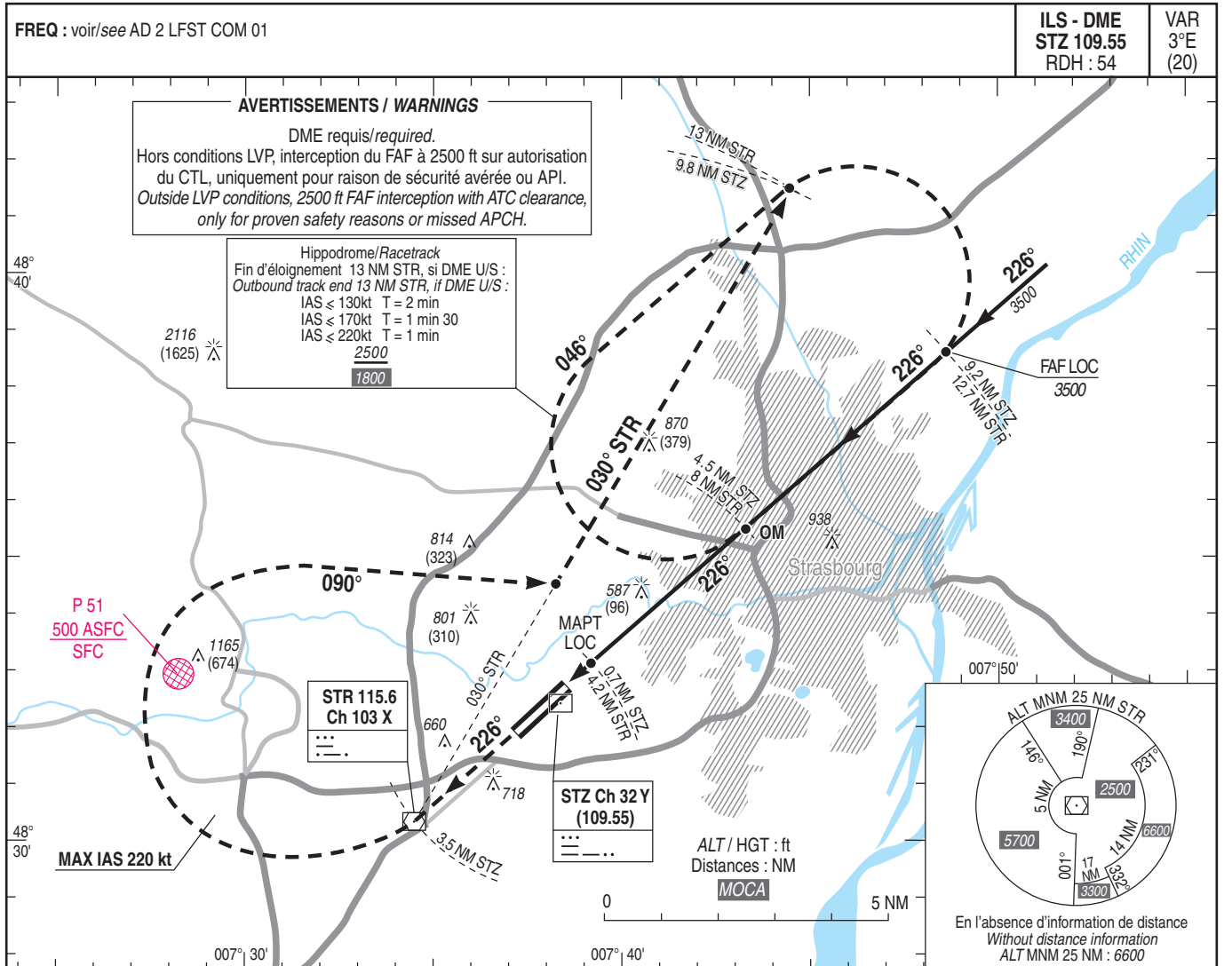
Instrument approach

CAT A B C D

FNA ILS CAT I ou/ou ILS CAT II et/and III ou/or

ALT AD : 505, THR : 491 (18 hPa)

FNA LOC RWY 23



TA : 7000

API : Monter dans l'axe. A STR (3.5 NM STZ), tourner à droite RM 090° pour intercepter et suivre le RDL 030° STR en montée vers 2500 (2009). A 13 NM STR (9.8 NM STZ), tourner à droite pour intégrer l'hippodrome 8 NM / 13 NM STR ou suivre clairance du CTL. Monter à 2400 (1909) avant d'accélérer en palier.

Missed APCH : Climb straight ahead. At STR (3.5 NM STZ), turn right MAG 090° to intercept and follow RDL 030° STR climbing to 2500 (2009). At 13 NM STR (9.8 NM STZ), turn right to join 8 NM / 13 NM STR racetrack or follow ATC clearance. Climb to 2400 (1909) prior to level acceleration.

THR ← (NM)	0.5	4.4	6.1	9
DME STZ ← (NM)	0.7	4.5	6.3	9.2
DME STR ← (NM)	4.2	8	9.8	12.7

MNM AD : distances verticales en pieds, RVR et VIS en mètres / vertical distances in feet, RVR and VIS in metres. REF HGT : ALT THR

CAT	ILS		LOC			MVL/Circling		DME STZ NM ALT (HGT)	5	4	3	2	
	DA (H)	RVR	OCH CAT 1	OCH CAT 2	MDA (H)	RVR	OCH						MDA (H)
A			141	50				1110 (620)	1500				
B			151	61				1120 (630)	1600				
C	690 (200)	550	162	76	830 (340)	800	334	1270 (780)	2400				
D			176	94				1570 (1080)	3600				
DL			177	97				-	-				

Observations / Remarks : Base OCH ILS CAT 1 cat C, D et DL : ACFT au point d'attente ; CAT 2 sauf cat DL : plan sol.
OCH base ILS CAT 1 cat C, D and DL : ACFT at holding point ; CAT 2 except cat DL : ground level.

OM - THR	3.9 NM	70 kt	85 kt	100 kt	115 kt	130 kt	160 kt	185 kt
OM - MAPT	3.4 NM	2 min 55	2 min 24	2 min 02	1 min 46	1 min 34	1 min 16	1 min 06