

**APPROCHE AUX INSTRUMENTS**

**MONTBELIARD COURCELLES**

Instrument approach

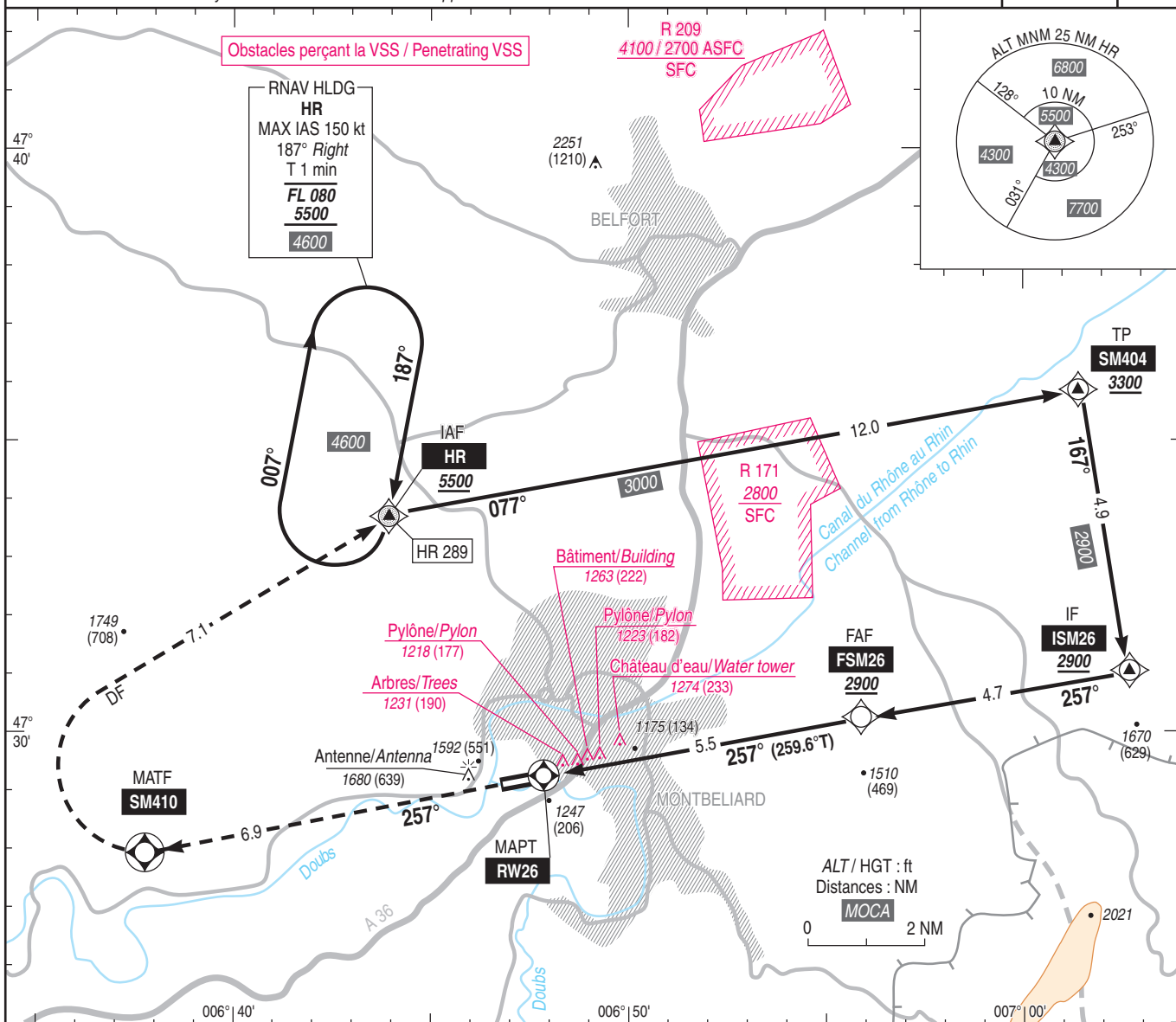
CAT A B

ALT AD : 1041 (38 hPa), DTHR : 1037

RNP RWY 26

APP : BALE Approche/Approach 119.355 (au-dessus de/above 5000)  
TWR : NIL (AD non contrôlé/AD not controlled)  
AFIS : MONTBELIARD Information 132.025 (1)  
(1) Absence ATS : A/A FR uniquement. Obtenir QNH de BALE auprès de BALE Approche ou ATIS BALE 127.880  
A/A FR only. Obtain BALE QNH with BALE Approach or ATIS BALE 127.880

RNP APCH  
VAR  
2° E  
(20)



TA : 7000

API : Monter vers **SM410** puis tourner à droite direct vers **HR** pour intégrer l'attente à **5500** (4459). Monter à **3000** (1959) avant d'accélérer en palier.

Missed APCH : Climb to **SM410**, turn right direct to **HR** then enter holding at **5500** (4459). Climb up to **3000** (1959) prior to level acceleration.

DTHR ← (NM)

0.0 3.2 5.5 10.2

MAPT **RW26** 2140 (1099) 257° (259.6°T) 5.4% FAF **FSM26** 2900 257° IF **ISM26** 2900 (1859)

MNM AD : distances verticales en pieds, VIS en mètres./Vertical distances in feet, VIS in metres. REF HGT : ALT AD

CAT	LNAV			MVL/Circling (2)		MVL/Circling (2) absence ATS		DIST RW26	5	4	3
	MDA (H)	RVR	OCH	MDA (H)	VIS	MDA (H)	VIS				
A	1790 (740)	1500	740	1980 (940)	1500	2110 (1070)	1500	2730 (1693)	2400 (1363)	2070 (1033)	
B		1600			1600		1600				

Observations/Remarks : Circuit AD RWY 08 : Droite/Right. (2) MVL RWY 08 interdites de nuit. / Circling RWY 08 prohibited at night.  
Panne de guidage GNSS lors de l'approche: voir ENR 1.5 / Loss of GNSS guidance during approach: see ENR 1.5  
Calage PAPI RWY 26 à 7% / PAPI RWY 26 : slope 7%.

	5.5 NM	70 kt	80 kt	90 kt	100 kt	110 kt	120 kt	130 kt
FAF - RW26		4 min 44	4 min 09	3 min 41	3 min 19	3 min 01	2 min 46	2 min 33
VSP (ft/min)		380	440	490	550	600	660	710