

**APPROCHE AUX INSTRUMENTS**

**MONTBELIARD COURCELLES**

Instrument approach

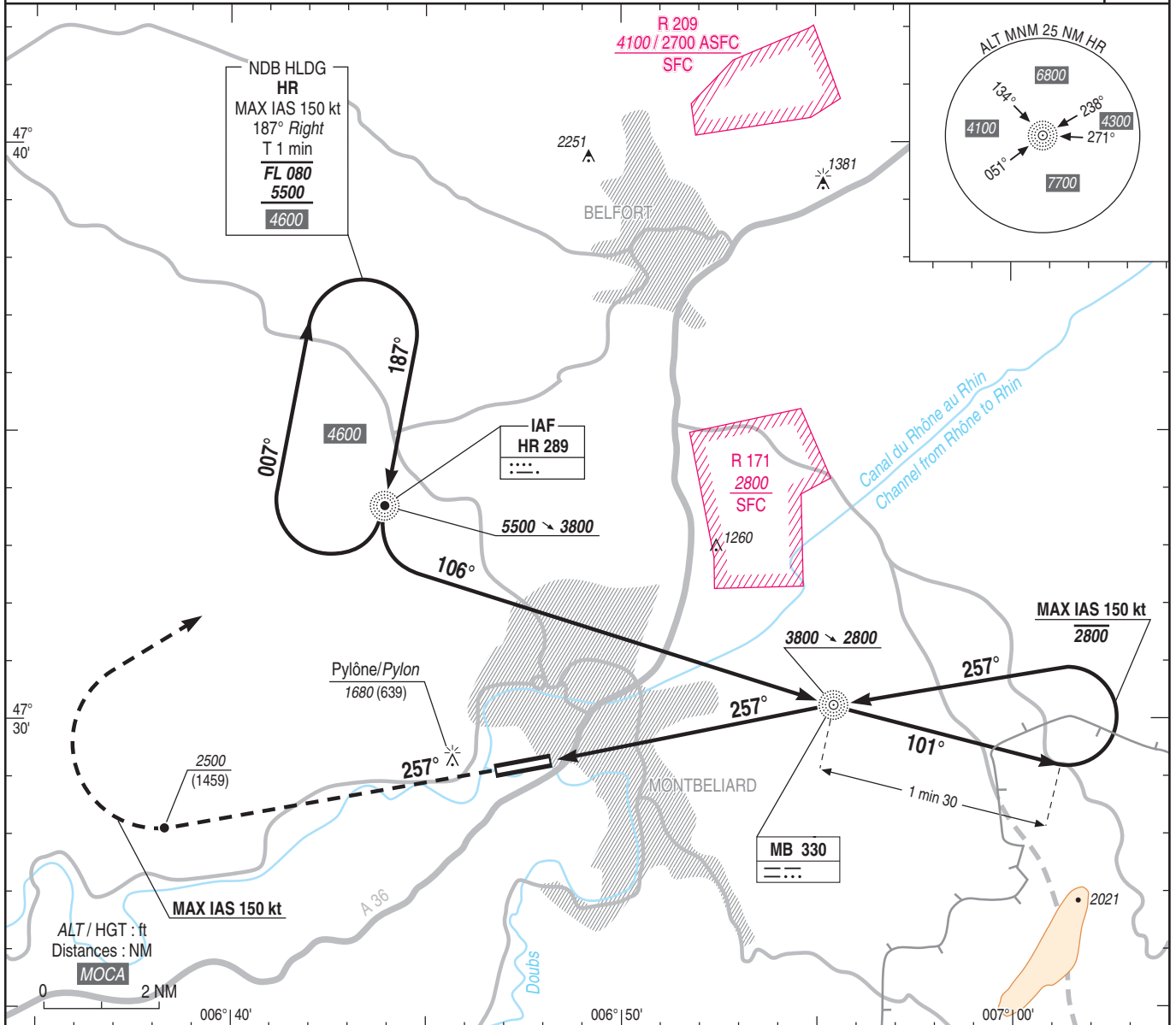
CAT A B

ALT AD : 1041 (38 hPa)

NDB A

APP : BALE Approche/Approach 119.355 (au-dessus de/above 5000)  
TWR : NIL (AD non contrôlé/AD not controlled)  
AFIS : MONTBELIARD Information 132.025 (1)  
(1) Absence ATS : A/A FR uniquement. Obtenir QNH de BALE auprès de BALE Approche ou ATIS BALE 127.880  
A/A FR only. Obtain BALE QNH with BALE Approach or ATIS BALE 127.880

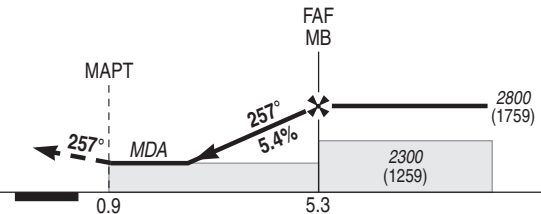
VAR  
2°E  
(20)



TA : 7000

API : Monter au QDR 257° MB (RM 257°). A 2500 (1459), tourner à droite vers HR en montée vers 5500 (4459). Ne pas tourner avant le MAPT. Monter à 2600 (1559) avant d'accélérer en palier.

Missed APCH : Climb up to QDR 257° MB (MAG 257°). At 2500 (1459), turn right to HR climbing up to 5500 (4459). Do not turn before MAPT. Climb up to 2600 (1559) prior to level acceleration.



DTHR ← (NM)

MNM AD : distances verticales en pieds, VIS en mètres./Vertical distances in feet, VIS in metres.

REF HGT : ALT AD

CAT	MVL/Circling (2)		MVL/Circling (2) absence ATS	
	MDA (H)	VIS	MDA (H)	VIS
A	1980 (940)	1500	2110 (1070)	1500
B		1600		1600

Observations/Remarks : Circuit AD RWY 08 : Droite/Right. (2) MVL RWY 08 interdites de nuit. / Circling RWY 08 prohibited at night.

	4.4 NM	70 kt 3 min 46	80 kt 3 min 18	90 kt 2 min 56	100 kt 2 min 38	110 kt 2 min 24	120 kt 2 min 12	130 kt 2 min 02
MB - MAPT								
VSP (ft/min)		380	435	490	540	600	650	705