

APPROCHE AUX INSTRUMENTS

BRIVE SOUILLAC

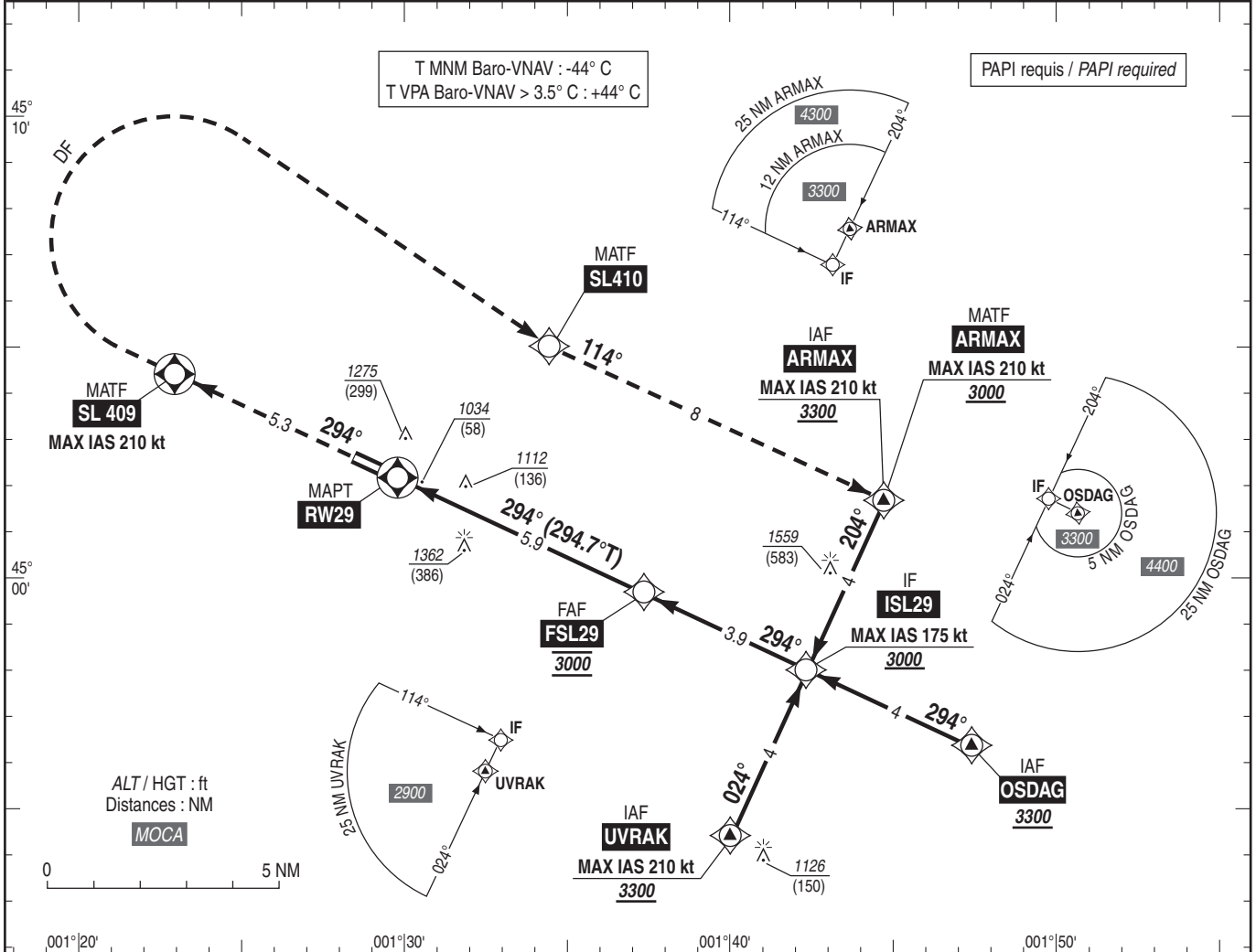
Instrument approach

CAT A B C

ALT AD : 1016, THR : 976 (35 hPa)

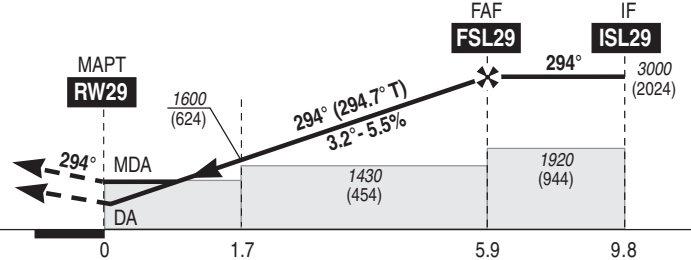
RNP RWY 29

APP : LIMOGES Approche/Approach 118.080 TWR : BRIVE Tour/Tower 121.125 AFIS : BRIVE Information 121.125 Absence ATS : A/A FR seulement. Obtenir QNH de BRIVE auprès de LIMOGES Approche. A/A FR only. Obtain BRIVE QNH on LIMOGES Approach.	RNP APCH	EGNOS Ch 99297 E29A RDH : 49	VAR 1°E (20)
--	----------	---	--------------------



API : Monter vers **SL409**. A **SL409**, tourner à **droite** direct vers **SL410** puis vers **ARMAX (MAX IAS 210 kt)** en montée vers **3000 (2024)** ou suivre les instructions du contrôle.
 Monter à **2500 (1524)** avant d'accélérer en palier.

Missed APCH : Climb up to **SL409**. At **SL409** turn **right** direct to **SL410** then to **ARMAX (MAX IAS 210 kt)** climbing up to **3000 (2024)**.
 or follow ATC instructions.
 Climb up to **2500 (1524)** prior to level acceleration.



THR ← (NM)

MNM AD : distances verticales en pieds, RVR et VIS en mètres./Vertical distances in feet, RVR and VIS in metres.

REF HGT : ALT THR

CAT	LPV			LNAV-VNAV			LNAV			MVL/Circling		DIST RW29	
	DA (H)	RVR	OCH	DA (H)	RVR	OCH	MDA (H)	RVR	OCH	MDA (H)	VIS		
A			179	1290 (310)	1400	308		1500		1660 (690)	1500	NM ALT (HGT)	
B	1180 (200)	1200	187	1300 (320)	1400	320	1360 (390)	1500	383	1660 (690)	1600		5
C			199	1320 (340)	1500	339		1800		1760 (790)	2400		4 3 2 1

Observations / Remarks : NIL.

FAF - MAPT	5.9 NM	70 kt 5 min 03	85 kt 4 min 10	100 kt 3 min 32	115 kt 3 min 05	130 kt 2 min 43	145 kt 2 min 26	160 kt 2 min 13
VSP (ft/min)		390	470	560	640	720	810	890