

**APPROCHE AUX INSTRUMENTS**

**BRIVE SOUILLAC**

Instrument approach

CAT A B C

ALT AD : 1016, THR : 976 (35 hPa)

NDB RWY 29

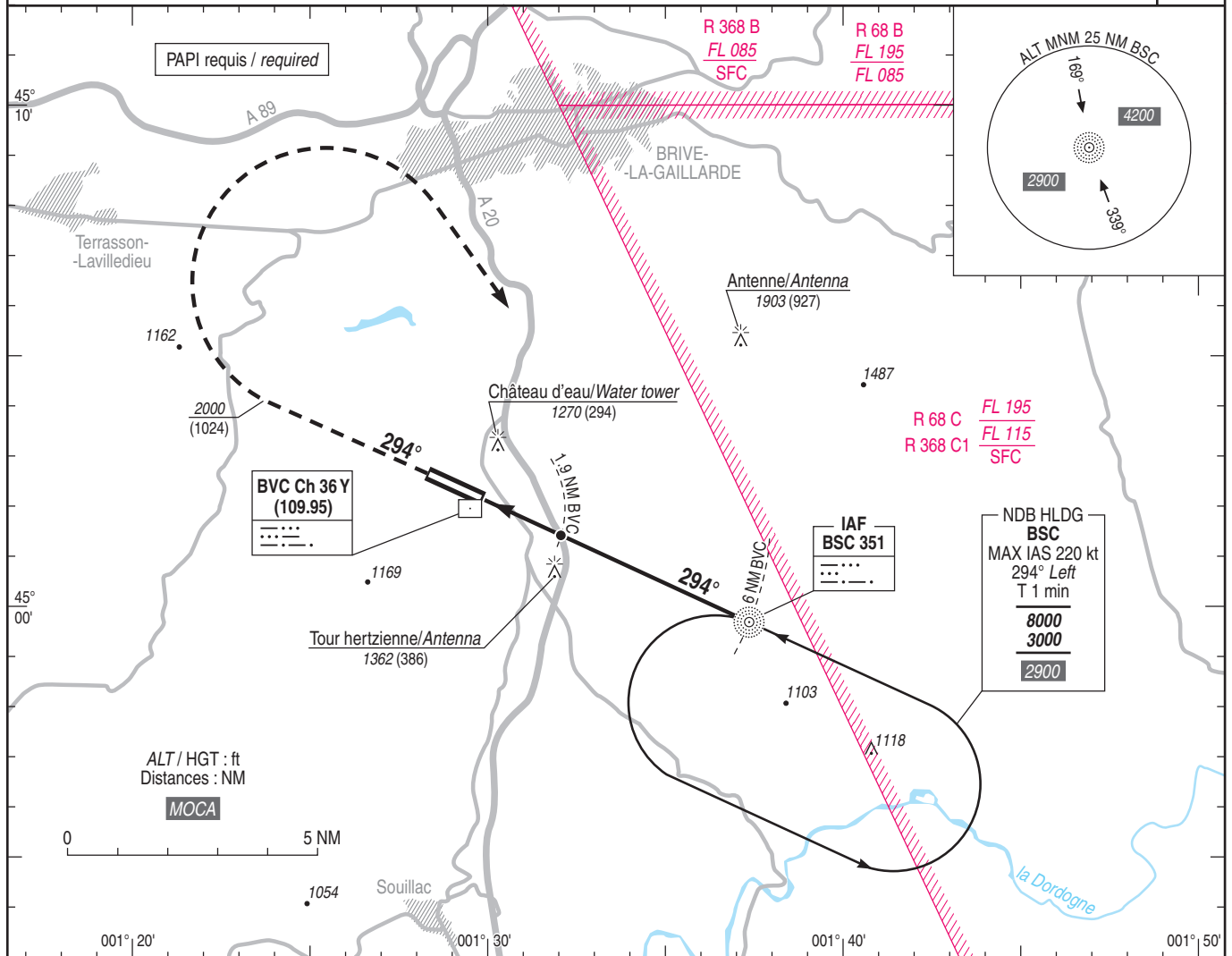
APP : LIMOGES Approche/Approach 118.080

TWR : BRIVE Tour/Tower 121.125

AFIS : BRIVE Information 121.125

Absence ATS : **A/A** FR seulement. Obtenir QNH de BRIVE auprès de LIMOGES Approche.  
**A/A** FR only. Obtain BRIVE QNH from LIMOGES Approach.

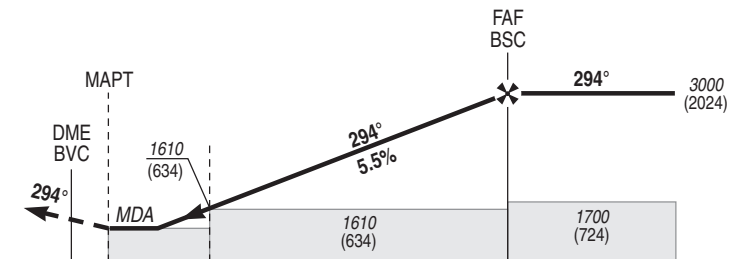
VAR  
1° E  
(20)



TA : 5000

API : Monter **dans l'axe**.  
A 2000 (1024), tourner à **droite** vers BSC en montée vers 3000 (2024)  
ou suivre les instructions du CTL.

Missed APCH : Climb **straight ahead**.  
At 2000 (1024), turn **right** to BSC climbing up to 3000 (2024)  
or follow ATC instructions.



THR ← (NM)  
DME BVC ← (NM)



MNM AD : distances verticales en pieds, RVR et VIS en mètres / vertical distances in feet, RVR and VIS in metres.

REF HGT : ALT THR

CAT	NDB+DME			NDB			MVL/Circling		DME BVC NM ALT (HGT)	6 3000 (2024)	5 2650 (1674)	4 2310 (1334)	3 1980 (1004)	2 1640 (664)
	MDA (H)	RVR	OCH	MDA (H)	RVR	OCH	MDA (H)	VIS						
A		1500		1610 (630)	1500	630	1660 (680)	1500						
B	1460 (480)	1500	479	1610 (630)	1500	630	1660 (680)	1600						
C		2200			2400		1760 (780)	2400						

Observations/Remarks : NIL

FAF - MAPT	5.5 NM	70 kt 4 min 43	85 kt 3 min 53	100 kt 3 min 18	115 kt 2 min 52	130 kt 2 min 32	145 kt 2 min 17	160 kt 2 min 04
VSP (ft/min)		390	480	560	640	730	810	900