

**APPROCHE AUX INSTRUMENTS**

**DIJON LONGVIC**

Instrument approach

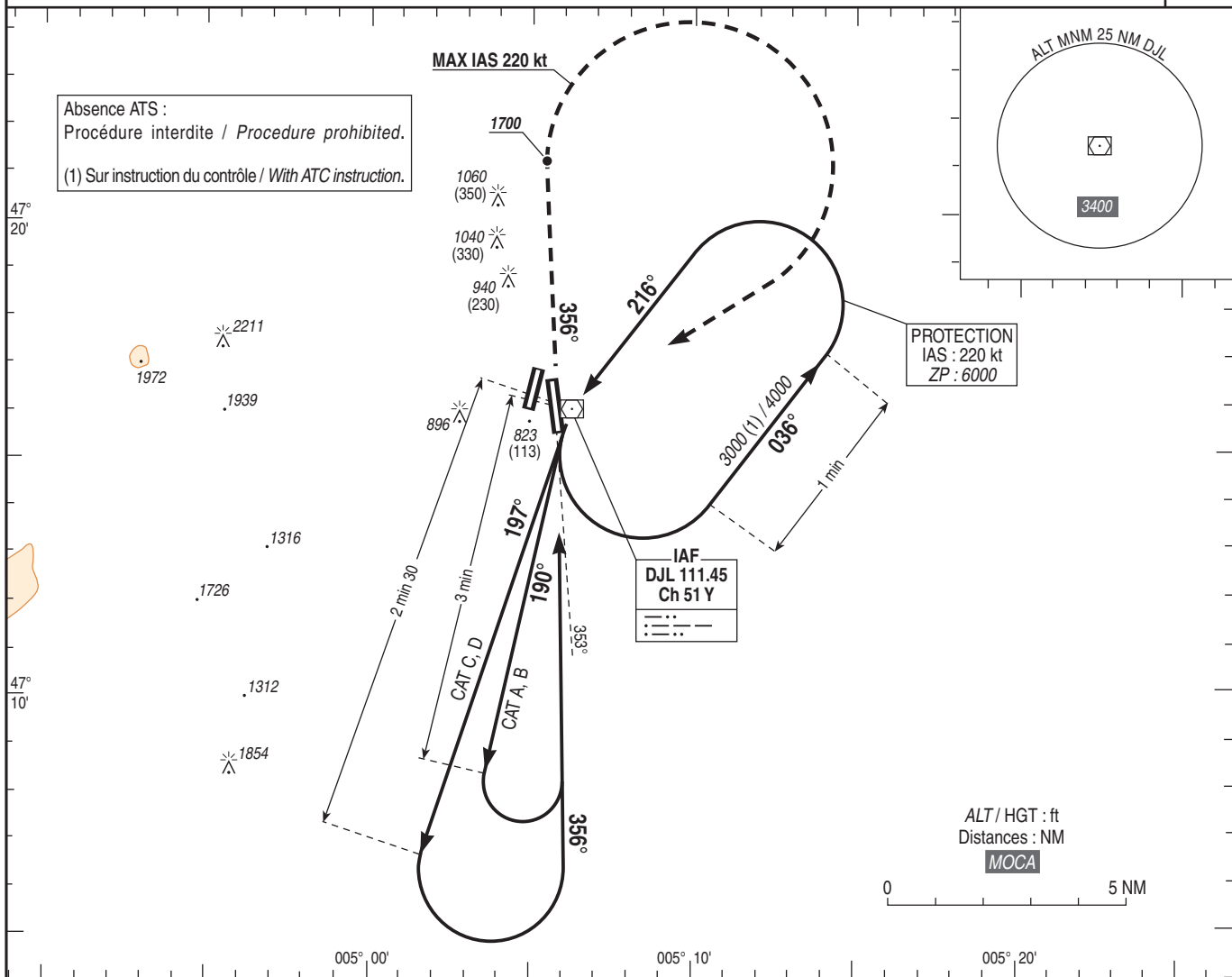
CAT A B C D

ALT AD : 728, THR : 710 (26 hPa)

VOR Y RWY 35

APP : BALE Contrôle / Control 124.105  
TWR : NIL  
AFIS : DIJON Information 118.325

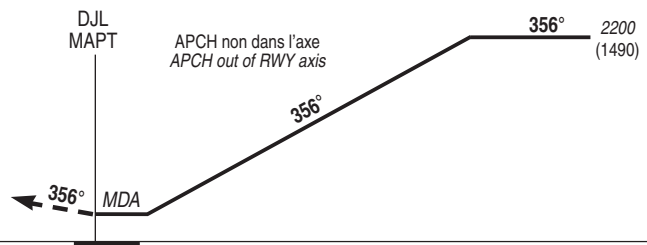
VAR  
2° E  
(20)



TA : 5000

API : Monter sur **RDL 356° DJL (RM 356°)**.  
A **1700** (990) tourner à **droite** vers DJL en montée vers **3000** (2290).  
**Ne pas tourner avant le MAPT.**  
Monter à **1700** (990) avant d'accélérer en palier.

**Missed approach : Climb RDL 356° DJL (MAG 356°).**  
At **1700** (990) turn **right** to DJL climbing up to **3000** (2290).  
**Do not turn before MAPT.**  
Climb up to **1700** (990) prior level acceleration.



MNM AD : distances verticales en pieds, RVR et VIS en mètres / vertical distances in feet, RVR and VIS in metres. REF HGT : ALT THR

CAT	VOR Y			MVL / Circling <sup>(1)(2)</sup>	
	MDA (H)	RVR	OCH	MDA (H)	VIS
A	1120 (410)	1200	408	1240 (530)	1500
B		1200		1340 (630)	1600
C		1200		1440 (730)	2400
D		1200		1460 (750)	3600

Observations / Remarks : (1) MVL interdites a l'Ouest des pistes 01/19 et 17/35 / Circling prohibited West of RWY 01/19 and 17/35.  
(2) Piste 01/19 interdite HN / RWY 01/19 prohibited HN.