

APPROCHE AUX INSTRUMENTS

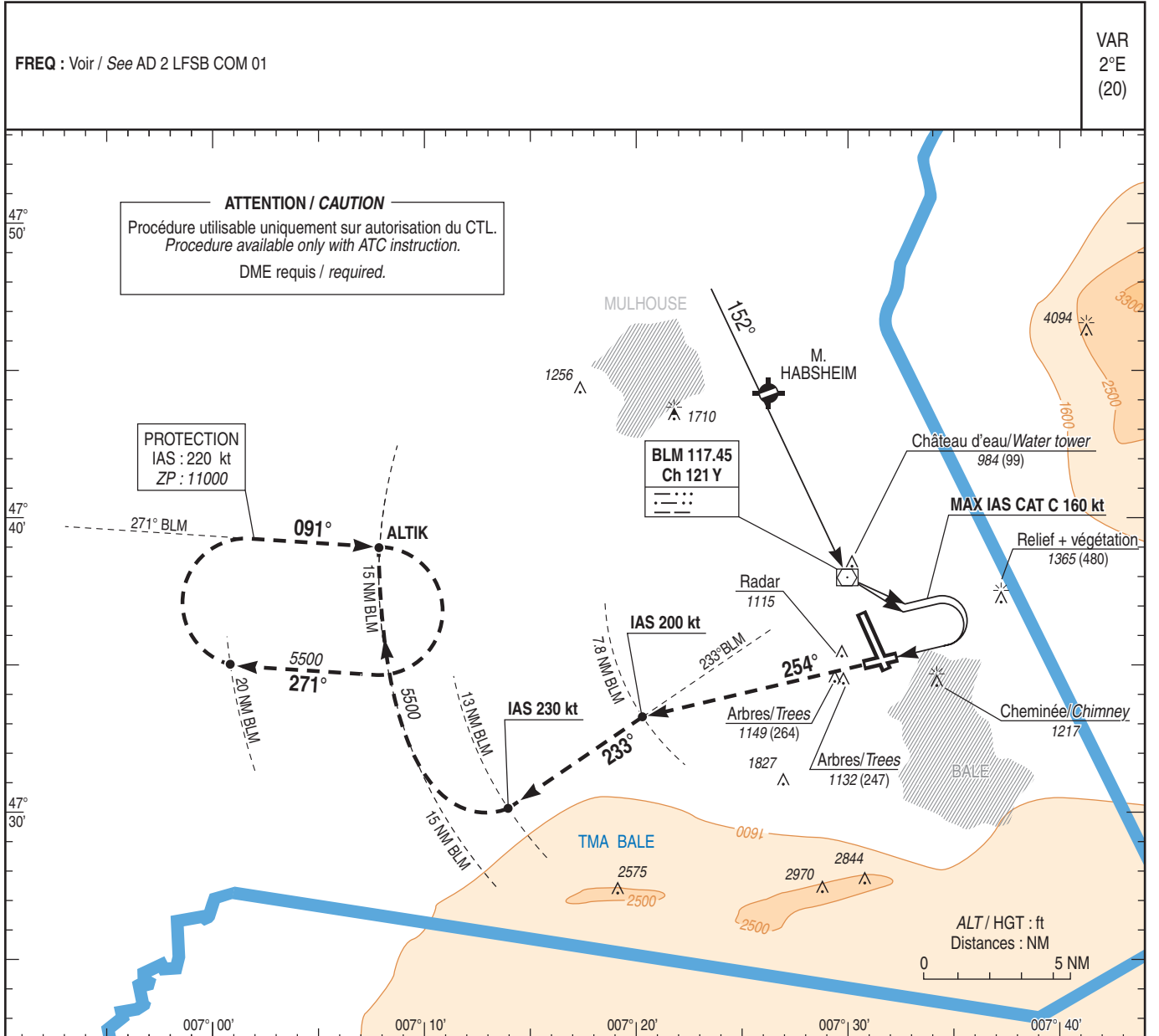
BALE MULHOUSE

Instrument approach

CAT A B C

ALT AD : 885 (32 hPa), THR : 885

VPT B RWY 25



TA : 7000

API : Au MAPT, monter RM 254° pour intercepter et suivre le RDL 233° BLM à 7.8 NM BLM MAX, en montée vers 5500 (4615).
Sauf clairance contraire, intercepter l'arc 15 NM BLM vers ALTIK.
Monter à 3800 (2915) avant d'accélérer en palier.

Missed APCH : At MAPT climb RM 254° to intercept and follow RDL 233° BLM at 7.8 NM BLM MAX, climbing to 5500 (4615).
Except otherwise instructed, intercept 15 NM BLM course to ALTIK.
Climb to 3800 (2915) prior to level acceleration.

DME THR ← (NM) 14.5

MNM AD : distances verticales en pieds, VIS en mètres./Vertical distances in feet, VIS in metres.

CAT	VPT (1) (3) RWY 25		MVL/Circling (2) (3)	
	MDA (H)	VIS	MDA (H)	VIS
A	1700 (815)		1900 (1020)	
B	1700 (815)	5000	1900 (1020)	5000
C	1800 (915)		2040 (1150)	

Observations : (1) Suite à finale RWY 15. (2) MVL RWY 33, VIS 5000 m. (3) Ne pas descendre en dessous de la MDA avant le début du segment rectiligne d'alignement en finale.
Observations : (1) Following RWY 15 final. (2) Circling RWY 33, VIS 5000 m. (3) Do not descend below MDA before the beginning of straight line segment on final.