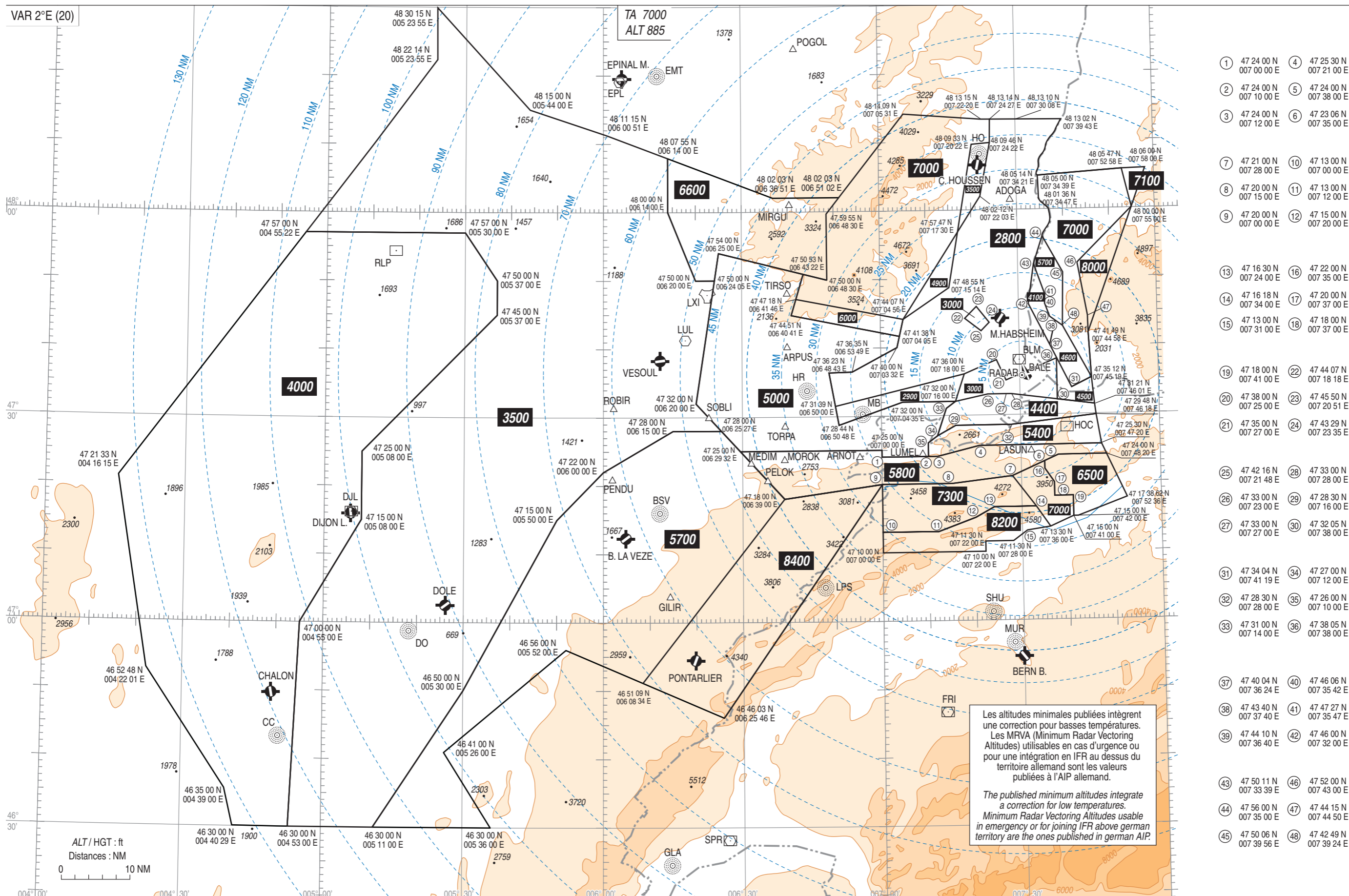


BALE MULHOUSE
Altitudes Minimales de Sécurité Radar
Minimum Radar Safety Altitudes

Fréquences / Frequencies : Voir / See AD 2 LFSB COM 01

VAR 2°E (20)



- ① 47 24 00 N 007 00 00 E
- ② 47 24 00 N 007 10 00 E
- ③ 47 24 00 N 007 12 00 E
- ④ 47 25 30 N 007 21 00 E
- ⑤ 47 24 00 N 007 38 00 E
- ⑥ 47 23 06 N 007 35 00 E
- ⑦ 47 21 00 N 007 28 00 E
- ⑧ 47 20 00 N 007 15 00 E
- ⑨ 47 20 00 N 007 00 00 E
- ⑩ 47 13 00 N 007 00 00 E
- ⑪ 47 13 00 N 007 12 00 E
- ⑫ 47 15 00 N 007 20 00 E
- ⑬ 47 16 30 N 007 24 00 E
- ⑭ 47 16 18 N 007 34 00 E
- ⑮ 47 13 00 N 007 31 00 E
- ⑯ 47 18 00 N 007 41 00 E
- ⑰ 47 22 00 N 007 35 00 E
- ⑱ 47 18 00 N 007 41 00 E
- ⑲ 47 38 00 N 007 25 00 E
- ⑳ 47 35 00 N 007 27 00 E
- ㉑ 47 44 07 N 007 18 18 E
- ㉒ 47 45 50 N 007 20 51 E
- ㉓ 47 44 07 N 007 18 18 E
- ㉔ 47 42 16 N 007 21 48 E
- ㉕ 47 33 00 N 007 23 00 E
- ㉖ 47 33 00 N 007 27 00 E
- ㉗ 47 33 00 N 007 27 00 E
- ㉘ 47 33 00 N 007 27 00 E
- ㉙ 47 33 00 N 007 27 00 E
- ㉚ 47 33 00 N 007 27 00 E
- ㉛ 47 33 00 N 007 27 00 E
- ㉜ 47 33 00 N 007 27 00 E
- ㉝ 47 33 00 N 007 27 00 E
- ㉞ 47 33 00 N 007 27 00 E
- ㉟ 47 33 00 N 007 27 00 E
- ㊱ 47 33 00 N 007 27 00 E
- ㊲ 47 33 00 N 007 27 00 E
- ㊳ 47 33 00 N 007 27 00 E
- ㊴ 47 33 00 N 007 27 00 E
- ㊵ 47 33 00 N 007 27 00 E
- ㊶ 47 33 00 N 007 27 00 E
- ㊷ 47 33 00 N 007 27 00 E
- ㊸ 47 33 00 N 007 27 00 E
- ㊹ 47 33 00 N 007 27 00 E
- ㊺ 47 33 00 N 007 27 00 E
- ㊻ 47 33 00 N 007 27 00 E
- ㊼ 47 33 00 N 007 27 00 E
- ㊽ 47 33 00 N 007 27 00 E
- ㊾ 47 33 00 N 007 27 00 E
- ㊿ 47 33 00 N 007 27 00 E