

APPROCHE AUX INSTRUMENTS

SAINT NAZAIRE MONTOIR

Instrument approach

CAT A B C D

ALT AD : 13, THR : 11 (1 hPa)

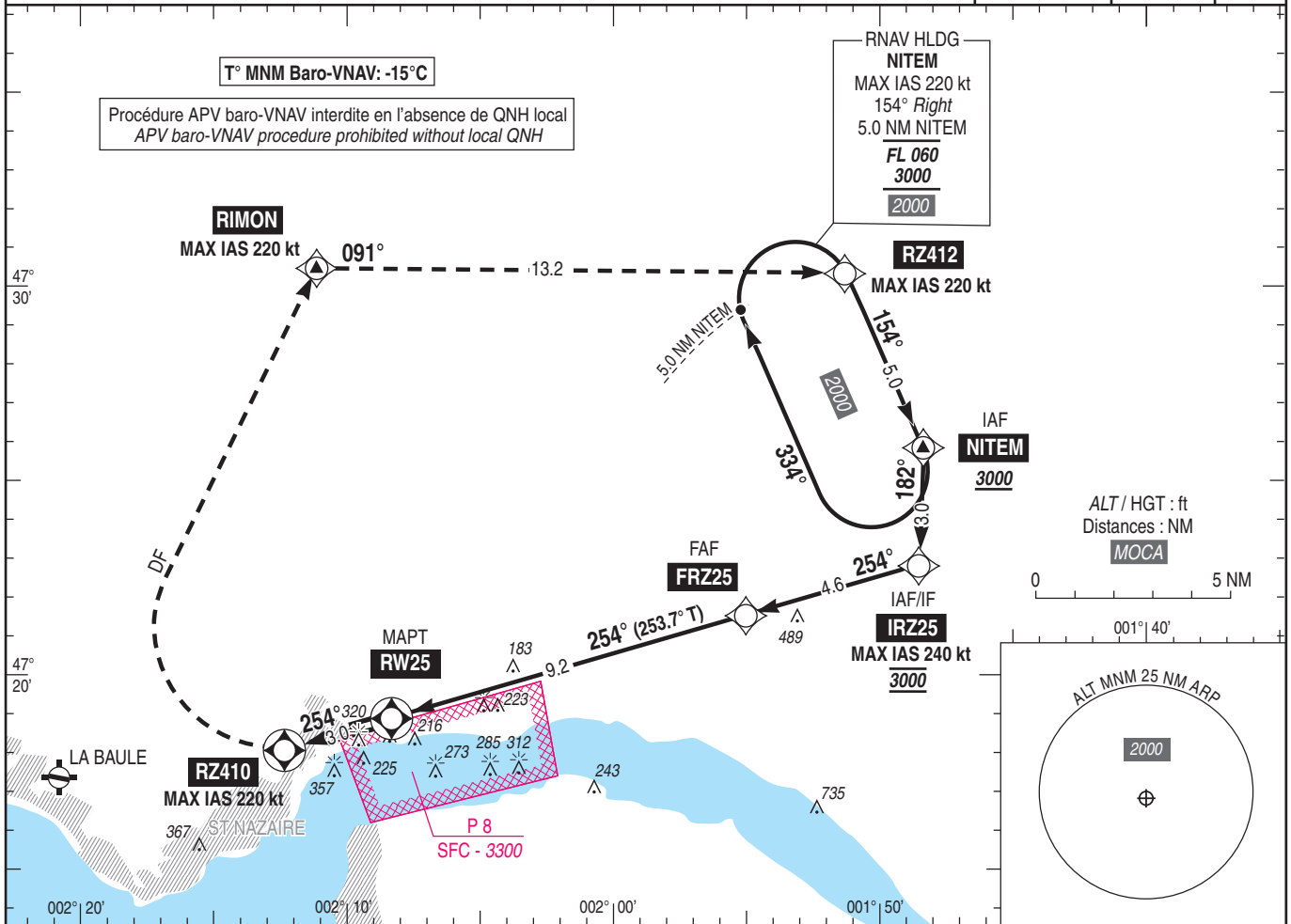
RNP RWY 25

APP : NANTES Approche/Approach 124.430 - 119.400 (s)(1)
 TWR : SAINT NAZAIRE Tour/Tower 118.950 (2)
 (1) Au dessus de / Above 2500
 (2) Absence ATS : A/A en FR seulement. Obtenir le QNH de NANTES auprès de NANTES Information 130.275 - 119.400 (s)
 A/A FR only. Obtain NANTES QNH from NANTES Information 130.275 - 119.400 (s)

RNP APCH

EGNOS
Ch 42338
E25A
RDH : 50

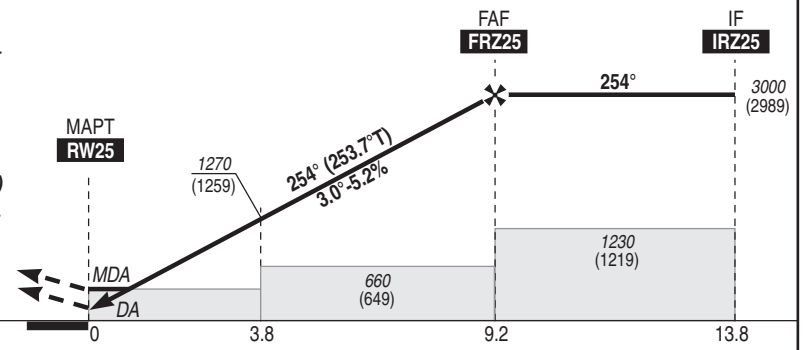
VAR
0°
(20)



TA : 5000

API : Monter dans l'axe. A RZ410, tourner à droite (MAX IAS 220 kt) pour rejoindre RIMON en montée vers 3000 (2989). A RIMON tourner à droite pour rejoindre RZ412. A RZ412 tourner à droite pour intégrer l'attente sur NITEM. Ne pas tourner avant le MAPT. Monter à 1000 (989) avant d'accélérer en palier.

Missed APCH : Climb straight ahead. At RZ410, turn right (MAX IAS 220 kt) to join RIMON climbing up to 3000 (2989). At RIMON turn right to join RZ412. At RZ412 turn right to join NITEM. Do not turn before MAPT. Climb up to 1000 (989) prior to level acceleration.



THR ← (NM)

MNM AD : distances verticales en pieds, RVR et VIS en mètres / vertical distances in feet, RVR and VIS in metres.

REF HGT : ALT THR

CAT	LPV			LNAV - VNAV			LNAV			MVL / Circling ⁽³⁾		MVL / Circling ⁽³⁾ absence ATS sans/without QNH local		DIST RWY25					
	DA (H)	RVR	OCH	DA (H)	RVR	OCH	MDA (H)	RVR	OCH	MDA (H)	VIS	MDA (H)	VIS	NM	9	8	7	6	5
A	220 (200)		172							750 (740)	1500	840 (830)	1500		2927	2608	2290	1972	1653
B	220 (200)		184	380 (370)	1000	363	470 (460)	1400	455	750 (740)	1600	840 (830)	1600	(HGT)	(2916)	(2597)	(2279)	(1961)	(1642)
C	220 (200)	550	192							850 (840)	2400	940 (930)	2400		4	3	2	1	
D	220 (210)		203							850 (840)	3600	940 (930)	3600		1335	1016	698	379	
															(1324)	(1005)	(687)	(368)	

Observations / Remarks : (3) MVL interdites au Sud de la piste / Circling prohibited South of RWY.

Panne de guidage GNSS lors de l'approche / Loss of GNSS guidance during approach : voir/see AIP ENR 1.5.

	FAF - RWY25	9.2 NM	80 kt	6 min 55	90 kt	6 min 09	100 kt	5 min 32	120 kt	4 min 37	140 kt	3 min 57	150 kt	3 min 42	160 kt	3 min 28	170 kt	3 min 15	180 kt	3 min 05	190 kt	2 min 55
VSP (ft/min)			420		480		530		640		740		800		850		900		960		1010	